



 aam.cl

   /AAMChile

AAM
 Asociación Chilena
 de Agencias de Medios AG

AAM, Asociación Chilena de Agencias de Medios, A.G, desde el año 2014 proporciona un estudio que permite obtener información mes a mes de la inversión publicitaria en medios de comunicación masiva, cifra que pone a disposición de la Industria de las Comunicaciones como un aporte concreto de su gestión.

Se han incluido las cifras de Internet 2014, 2015 y 2016, proporcionadas por IAB, para lo cual se cuenta con su autorización, aún no está disponible la cifra del 2017 de IAB.

Conocer la variación de la inversión real, mes a mes* y de cada medio permite que cada actor de la industria desarrolle sus propios análisis de gestión.

El siguiente reporte está conformado por indicadores validados por AAM, a partir de información proporcionada por las Agencias de Medios Asociadas y entidades de la industria para su proyección.

Considerando el aspecto de confidencialidad que requiere esta actividad, se contrató a una empresa externa para realizar el software que permite un manejo de cifras encriptadas

El informe contempla 2 reprocesos de las inversiones en el año (junio y diciembre) acorde a lo estipulado en la metodología y se realiza en valores nominales.

Las cifras expresadas son en valores netos, no incluyen comisión agencia, ni IVA y corresponden al cierre de mes calendario.

La metodología utilizada por AAM contempla todos los resguardos de confidencialidad que requiere la industria:

1. Desarrollo de software con una empresa externa que permite encriptar los datos ingresados en el sistema por cada uno de los Socios.
2. La inversión ingresada por los Socios al sistema corresponde al total, sin diferenciar avisador.
3. Para proyectar la inversión total de la industria se utiliza la diferencia porcentual mes a mes que representa cada medio verificado y valorizado por Megatime.
4. Para los medios que no son verificados por Megatime, se trabaja con el promedio mensual de la variación total de los medios valorizados.
5. Los valores proporcionados son netos de Comisión Agencia e IVA.
6. Online no será informado mensualmente por AAM, se utilizarán las cifras proporcionadas por IAB, de acuerdo a su periodicidad de entrega.
7. Para la conversión a Unidades de Fomento y Dólar se utiliza el promedio mensual proporcionado por el Banco Central de Chile.
- 8.- Se realizan dos reprocesos en el año, junio y diciembre.

La Inversión Publicitaria en Medios del mes de diciembre a Nivel Nacional decreció un -2,8% vs. mismo mes del año 2016, principalmente por la caída de Vía Pública y TV Paga.

Al finalizar el año 2017, la Inversión en cifras nominales prácticamente se mantuvo, con un -0,4% vs. 2016.

Radio, el 2017 fue un buen año para Radio, la mayoría de los meses tuvo un crecimiento significativo vs. igual mes del 2016. Cerró el año con un alza del 8,3%, siendo diciembre su peor mes con una baja del -5,3% vs. 2016, pareciera ser que las inversiones se anticiparon ya que octubre y noviembre tuvo crecimientos de 2 dígitos.

TV Abierta, dejó atrás el negativo mes de noviembre recuperándose con un 3,5% de variación positiva en el último mes del año vs. igual mes 2016, el 2017 logró aumentar la inversión en un 3,4% vs. año anterior. Finaliza el 2017 con un 40,4% de SOI vs. el 39% del 2016, manteniendo su liderazgo.

TV Paga, desde el segundo semestre, en un escenario no esperado para este medio, comenzó con cifras negativas. Cerró el mes diciembre con un -8,3% vs. igual mes 2016. En el acumulado anual decreció en un -1,8% vs. 2016. El SOI prácticamente se mantuvo 13% y 13,2% respectivamente.

Revista, en diciembre logró recuperarse y tener cifras positivas, logrando un crecimiento del 11,3% vs. mismo mes 2016. En cuanto al acumulado enero-diciembre 2017 prácticamente se mantuvo, con un -0,4% vs. igual periodo 2016, sin variar su 2,1% de SOI entre un año y otro.

Diario, no logró superar la caída de los últimos meses, cerrando el año 2017 con un -2,7% vs. mismo periodo 2016, en diciembre presento una caída del -3,2% vs. mismo mes año anterior. Su SOI cae en 0,5 puntos porcentuales, quedando con un 20,4% de participación.

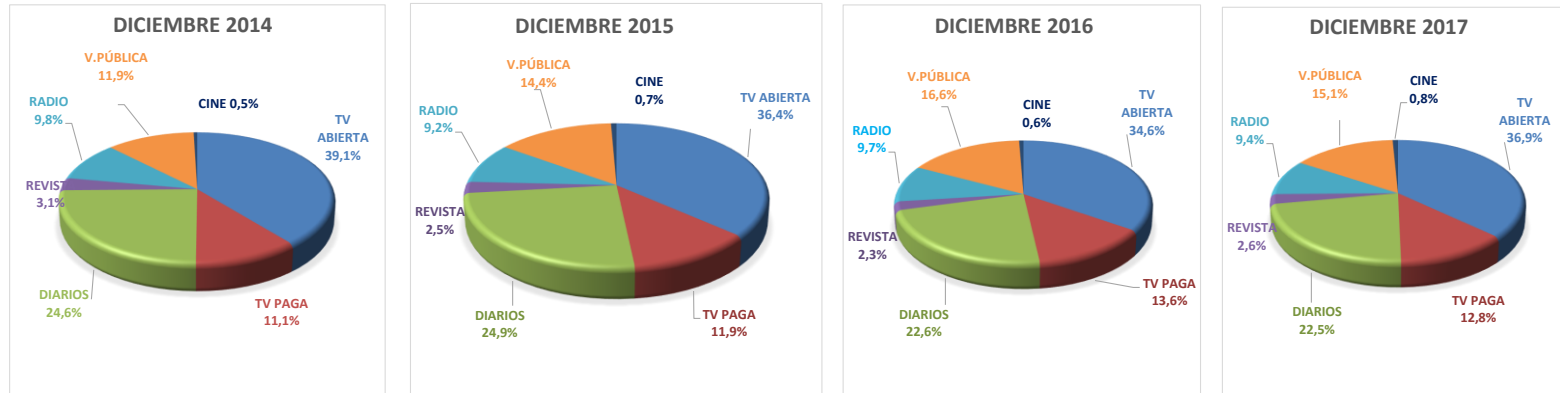
Vía Pública. No fue el año para este medio, tuvo cifras negativas en la mayor parte de los meses. Cerró el acumulado enero-diciembre con un -10,2% vs. 2016, diciembre 2017 vs. 2016 tuvo un decrecimiento del -12%. En cuanto al SOI perdió 1,5 puntos porcentuales, lo que lo deja con una participación del 13,9% vs. el 15,4% del 2016.

Cine, desde septiembre su inversión viene creciendo con respecto al año 2016, logrando en diciembre un 20,5% de alza, aún así esta cifra no le alcanzó para cerrar el año en positivo, su baja fue de un -15,4% acumulado enero-diciembre vs. igual periodo, el SOI baja de un 0,5% a 0,4%.

La concentración de la inversión publicitaria se mantiene en cuatro medios, que suman el 87,7% para el 2017 vs. el 88,5% del 2016. TV Abierta 40,4%, Diario 20,4%, Vía Pública 13,9% y TV Paga 13%

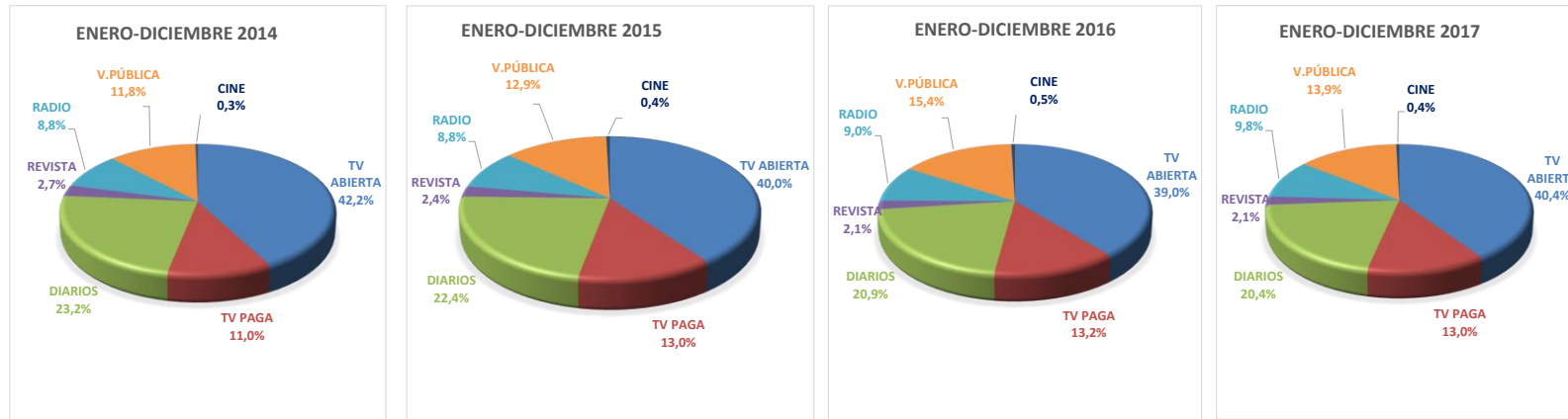
El año cerró con 2 medios en cifras positivas vs. inversión 2016, Radio con un 8,3% y TV Abierta un 3,4%.

Importante es señalar que, para interpretar las cifras a nivel global, no está disponible la inversión de Online. Materia en la que AAM está trabajando para lograr la tan esperada cifra.



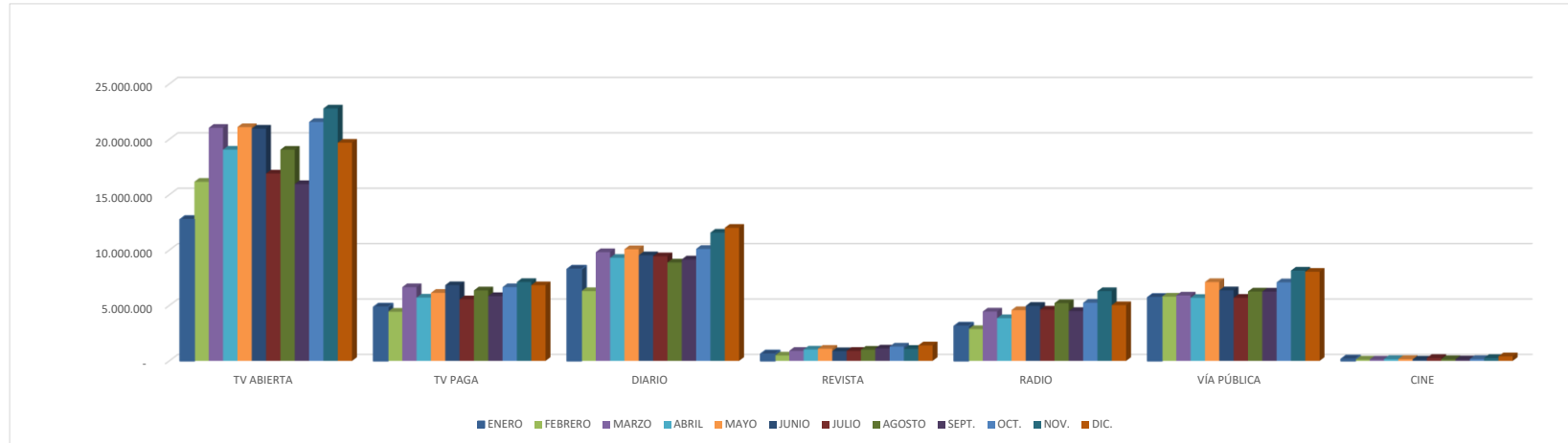
DICIEMBRE	2014	SHARE	2015	SHARE	2016	SHARE	2017	SHARE	VAR. 2017 VS 2016
TV ABIERTA	20.345.952	39,1%	19.588.787	36,4%	19.019.831	34,6%	19.690.220	36,9%	3,5%
TV PAGA	5.772.195	11,1%	6.380.048	11,9%	7.441.431	13,6%	6.825.196	12,8%	-8,3%
DIARIOS	12.815.713	24,6%	13.402.893	24,9%	12.407.960	22,6%	12.008.822	22,5%	-3,2%
REVISTA	1.610.359	3,1%	1.363.471	2,5%	1.253.024	2,3%	1.394.044	2,6%	11,3%
RADIO	5.093.520	9,8%	4.939.484	9,2%	5.309.267	9,7%	5.026.664	9,4%	-5,3%
V.PÚBLICA	6.207.456	11,9%	7.722.009	14,4%	9.142.747	16,6%	8.043.212	15,1%	-12,0%
CINE	249.776	0,5%	361.450	0,7%	341.249	0,6%	411.268	0,8%	20,5%
TOTAL	52.094.971	100%	53.758.142	100%	54.915.509	100,0%	53.399.426	100,0%	-2,8%

Fuente: AAM | Asociación Chilena de Agencias de Medios, A.G.
No incluye Inversión Online
No incluye Comisión Agencia e IVA



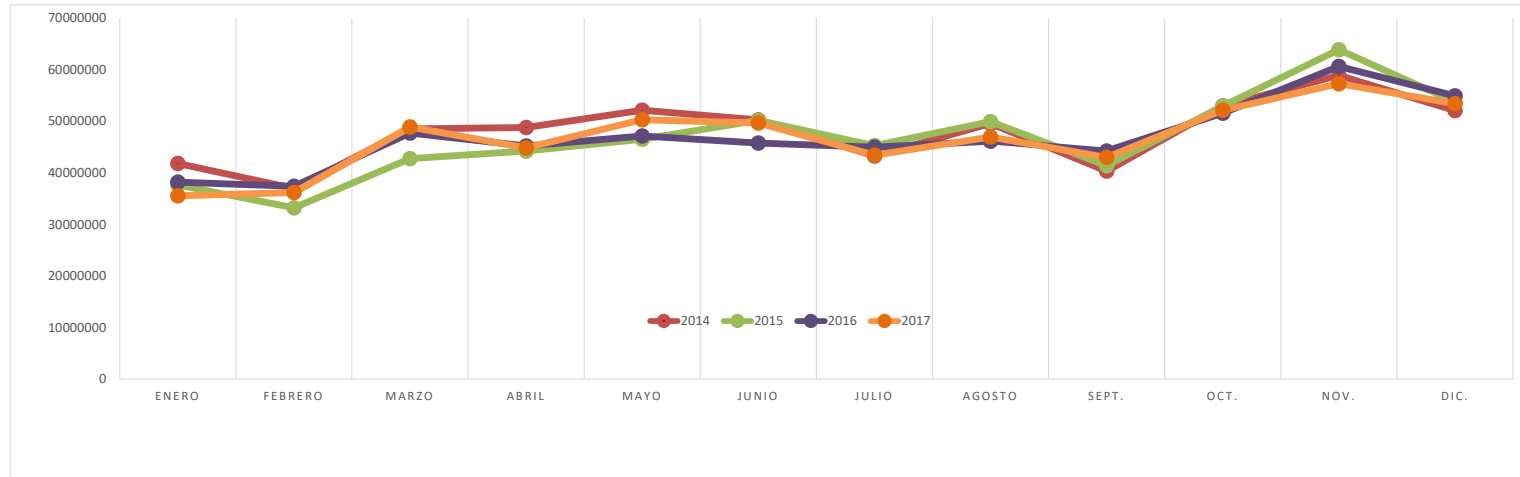
ENERO A DICIEMBRE	2014	SHARE	2015	SHARE	2016	SHARE	2017	SHARE	VAR. 2017 VS 2016
TV ABIERTA	242.339.807	42,2%	224.468.650	40,0%	219.621.348	39,0%	227.036.945	40,4%	3,4%
TV PAGA	63.437.238	11,0%	73.177.361	13,0%	74.365.219	13,2%	72.992.513	13,0%	-1,8%
DIARIOS	133.464.395	23,2%	125.790.512	22,4%	117.613.642	20,9%	114.458.399	20,4%	-2,7%
REVISTA	15.502.924	2,7%	13.409.776	2,4%	11.858.374	2,1%	11.808.623	2,1%	-0,4%
RADIO	50.578.970	8,8%	49.476.863	8,8%	50.562.518	9,0%	54.757.962	9,8%	8,3%
V.PÚBLICA	67.937.569	11,8%	72.681.342	12,9%	86.982.415	15,4%	78.072.092	13,9%	-10,2%
CINE	1.662.354	0,3%	2.461.560	0,4%	2.681.971	0,5%	2.269.671	0,4%	-15,4%
TOTAL	574.923.257	100%	561.466.065	100%	563.685.487	100%	561.396.205	100%	-0,4%

Fuente: AAM | Asociación Chilena de Agencias de Medios, A.G.
No incluye Inversión Online
No incluye Comisión Agencia e IVA



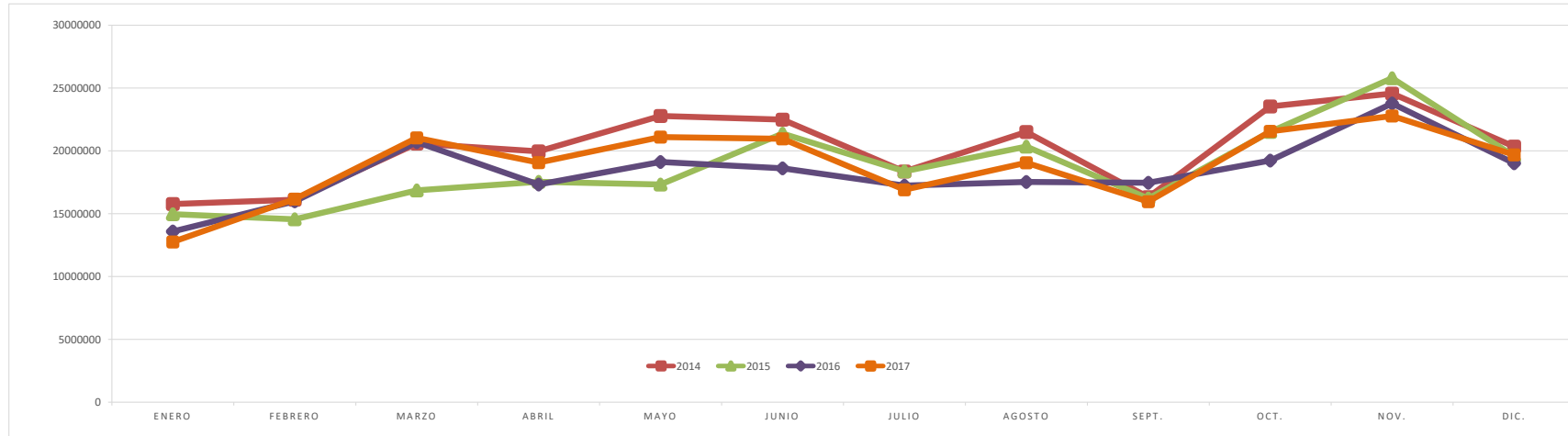
	ENERO	FEBRERO	MARZO	ABRIL	MAYO	JUNIO	JULIO	AGOSTO	SEPT.	OCT.	NOV.	DIC.	TOTAL ACUM.
TV ABIERTA	12.759.808	16.163.882	21.035.177	19.064.588	21.098.128	20.960.039	16.908.012	19.060.804	15.956.040	21.560.315	22.779.933	19.690.220	227.036.945
TV PAGA	4.855.478	4.435.812	6.650.042	5.711.782	6.141.393	6.834.641	5.555.913	6.362.246	5.845.763	6.654.921	7.119.326	6.825.196	72.992.513
DIARIO	8.275.171	6.292.249	9.812.690	9.301.687	10.079.838	9.532.833	9.441.730	8.879.824	9.156.076	10.102.008	11.575.469	12.008.822	114.458.399
REVISTA	618.994	485.642	904.455	1.022.438	1.096.483	877.183	902.132	1.011.172	1.118.077	1.288.668	1.089.334	1.394.044	11.808.623
RADIO	3.133.444	2.870.745	4.453.838	3.854.774	4.577.593	4.967.320	4.627.277	5.207.977	4.501.120	5.245.214	6.291.995	5.026.664	54.757.962
VÍA PÚBLICA	5.723.691	5.795.606	5.899.482	5.685.794	7.113.205	6.365.135	5.694.361	6.258.360	6.255.750	7.090.126	8.147.371	8.043.212	78.072.092
CINE	163.931	119.117	121.900	170.664	170.002	121.138	266.048	159.749	134.039	172.464	259.353	411.268	2.269.671
TOTAL	35.530.517	36.163.053	48.877.584	44.811.727	50.276.641	49.658.290	43.395.472	46.940.133	42.966.866	52.113.717	57.262.780	53.399.426	561.396.205

Fuente: AAM | Asociación Chilena de Agencias de Medios, A.G.
No incluye Inversión Online
No incluye Comisión Agencia e IVA

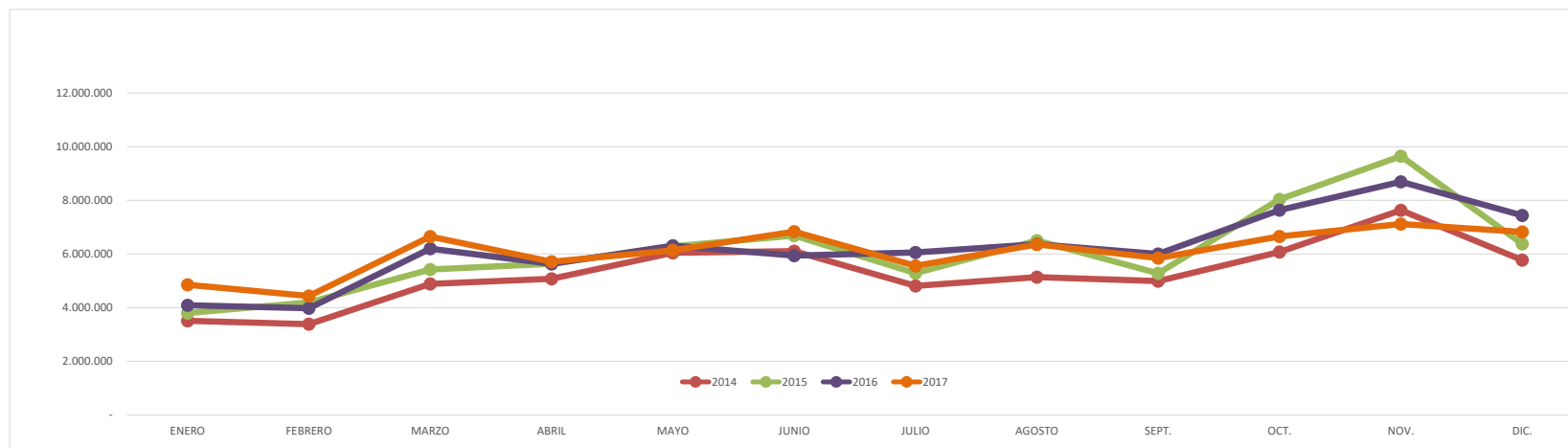


	ENERO	FEBRERO	MARZO	ABRIL	MAYO	JUNIO	JULIO	AGOSTO	SEPT.	OCT.	NOV.	DIC.	ACUM. A LA FECHA
2014	41.811.670	36.954.658	48.506.095	48.759.212	52.116.200	50.247.402	43.246.138	49.533.351	40.313.541	52.952.823	58.871.227	52.045.651	575.357.967
SHARE	7,3%	6,4%	8,4%	8,5%	9,1%	8,7%	7,5%	8,6%	7,0%	9,2%	10,2%	9,0%	
2015	37.619.521	33.202.633	42.726.503	44.212.100	46.479.285	50.141.251	45.265.550	49.906.936	41.377.303	52.912.296	63.864.546	53.758.142	561.466.065
SHARE	6,7%	5,9%	7,6%	7,9%	8,3%	8,9%	8,1%	8,9%	7,4%	9,4%	11,4%	9,6%	
2016	38.169.814	37.370.161	47.694.116	45.183.704	47.129.194	45.762.147	44.945.083	46.127.897	44.238.763	51.538.513	60.610.586	54.915.509	563.685.487
SHARE	6,8%	6,6%	8,5%	8,0%	8,4%	8,1%	8,0%	8,2%	7,8%	9,1%	10,8%	9,7%	
2017	35.530.517	36.163.053	48.877.584	44.811.727	50.276.641	49.658.290	43.395.472	46.940.133	42.966.866	52.113.717	57.262.780	53.399.426	561.396.205
SHARE	6,3%	6,4%	8,7%	8,0%	9,0%	8,8%	7,7%	8,4%	7,7%	9,3%	10,2%	9,5%	
Var. vs 2016	-6,9%	-3,2%	2,5%	-0,8%	6,7%	8,5%	-3,4%	1,8%	-2,9%	1,1%	-5,5%	-2,8%	-0,4%

Fuente: AAM | Asociación Chilena de Agencias de Medios, A.G.
No incluye Inversión Online
No incluye Comisión Agencia e IVA

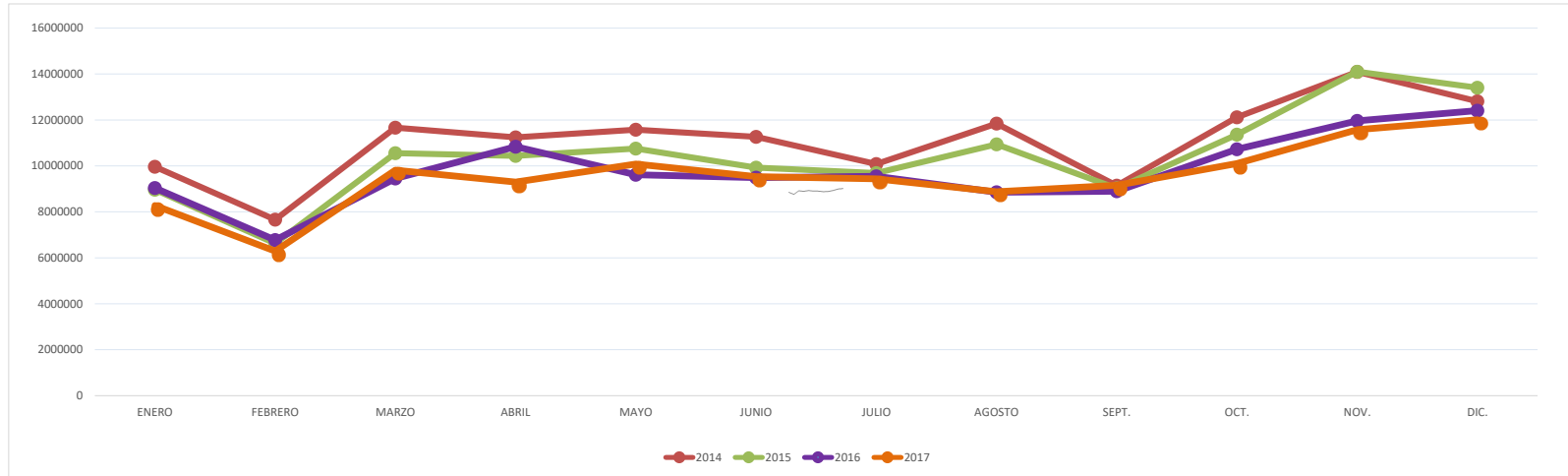


	ENERO	FEBRERO	MARZO	ABRIL	MAYO	JUNIO	JULIO	AGOSTO	SEPT.	OCT.	NOV.	DIC.	ACUM. A LA FECHA
2014	15.769.931	16.117.122	20.586.362	19.963.383	22.784.355	22.493.557	18.360.552	21.501.520	16.314.242	23.536.805	24.566.026	20.345.952	242.339.807
SHARE	6,5%	6,7%	8,5%	8,2%	9,4%	9,3%	7,6%	8,9%	6,7%	9,7%	10,1%	8,4%	
2015	14.969.876	14.555.927	16.863.002	17.545.452	17.331.687	21.374.329	18.371.861	20.343.451	16.215.742	21.520.896	25.787.642	19.588.787	224.468.650
SHARE	6,7%	6,5%	7,5%	7,8%	7,7%	9,5%	8,2%	9,1%	7,2%	9,6%	11,5%	8,7%	
2016	13.587.071	15.990.154	20.702.384	17.331.522	19.123.938	18.617.517	17.243.403	17.530.673	17.470.076	19.230.034	23.774.746	19.019.831	219.621.348
SHARE	6,2%	7,3%	9,4%	7,9%	8,7%	8,5%	7,9%	8,0%	8,0%	8,8%	10,8%	8,7%	
2017	12.759.808	16.163.882	21.035.177	19.064.588	21.098.128	20.960.039	16.908.012	19.060.804	15.956.040	21.560.315	22.779.933	19.690.220	227.036.945
SHARE	5,6%	7,1%	9,3%	8,4%	9,3%	9,2%	7,4%	8,4%	7,0%	9,5%	10,0%	8,7%	
Var. vs 2016	-6,1%	1,1%	1,6%	10,0%	10,3%	12,6%	-1,9%	8,7%	-8,7%	12,1%	-4,2%	3,5%	3,4%

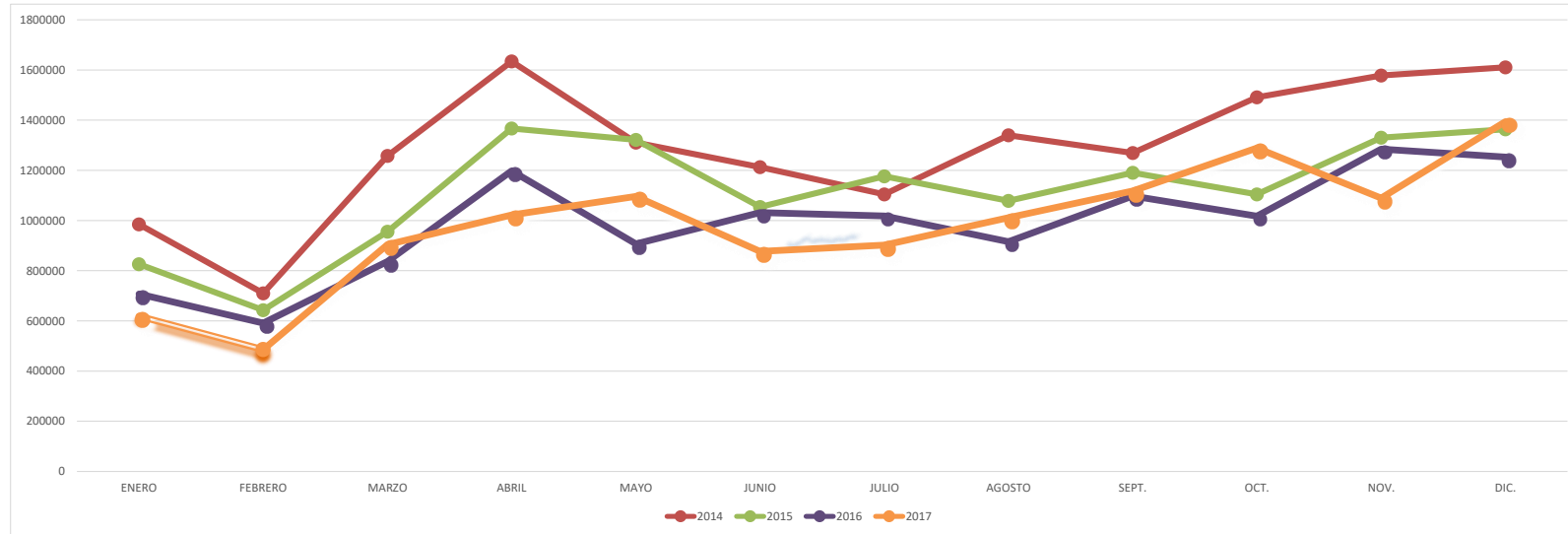


	ENERO	FEBRERO	MARZO	ABRIL	MAYO	JUNIO	JULIO	AGOSTO	SEPT.	OCT.	NOV.	DIC.	ACUM. A LA FECHA
2014	3.510.093	3.385.690	4.884.239	5.080.722	6.048.755	6.106.510	4.811.746	5.136.568	4.991.303	6.076.555	7.632.863	5.772.195	63.437.238
SHARE	5,5%	5,3%	7,7%	8,0%	9,5%	9,6%	7,6%	8,1%	7,9%	9,6%	12,0%	9,1%	
2015	3.800.591	4.198.442	5.425.757	5.641.990	6.289.130	6.684.805	5.286.944	6.505.363	5.280.380	8.036.620	9.647.291	6.380.048	73.177.361
SHARE	5,2%	5,7%	7,4%	7,7%	8,6%	9,1%	7,2%	8,9%	7,2%	11,0%	13,2%	8,7%	
2016	4.091.227	3.979.908	6.201.505	5.635.617	6.309.507	5.943.828	6.057.436	6.366.540	6.005.423	7.639.411	8.693.387	7.441.431	74.365.219
SHARE	5,5%	5,4%	8,3%	7,6%	8,5%	8,0%	8,1%	8,6%	8,1%	10,3%	11,7%	10,0%	
2017	4.855.478	4.435.812	6.650.042	5.711.782	6.141.393	6.834.641	5.555.913	6.362.246	5.845.763	6.654.921	7.119.326	6.825.196	72.992.513
SHARE	6,7%	6,1%	9,1%	7,8%	8,4%	9,4%	7,6%	8,7%	8,0%	9,1%	9,8%	9,4%	
Var. vs 2016	18,7%	11,5%	7,2%	1,4%	-2,7%	15,0%	-8,3%	-0,1%	-2,7%	-12,9%	-18,1%	-8,3%	-1,8%

Fuente: AAM | Asociación Chilena de Agencias de Medios, A.G.
No incluye Inversión Online
No incluye Comisión Agencia e IVA

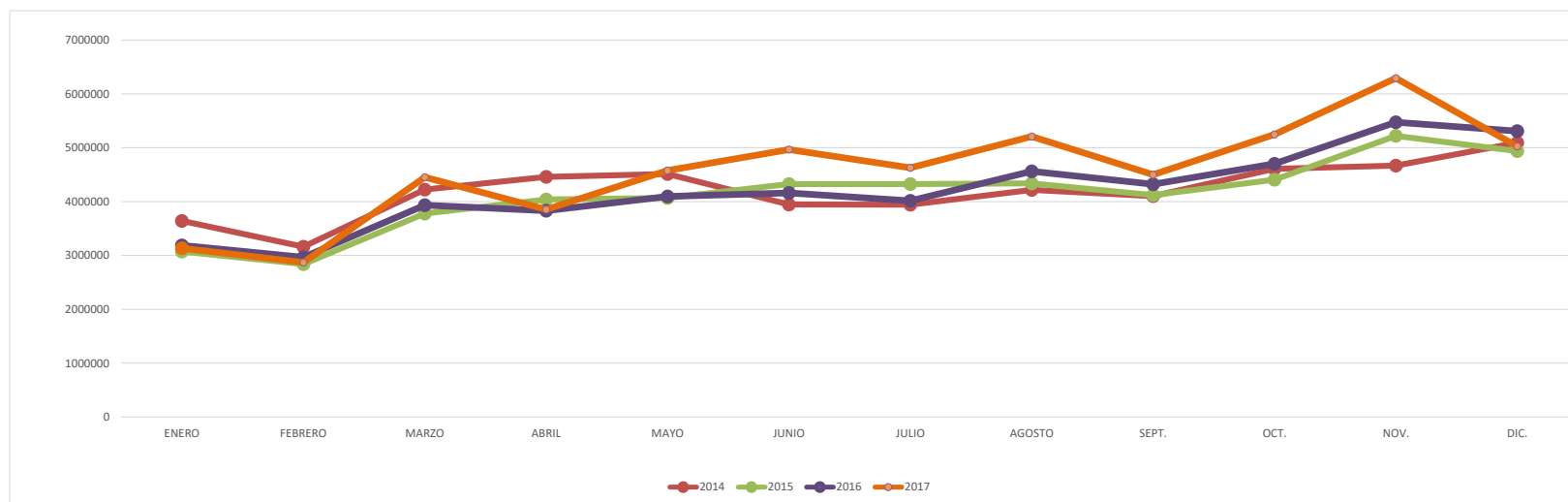


	ENERO	FEBRERO	MARZO	ABRIL	MAYO	JUNIO	JULIO	AGOSTO	SEPT.	OCT.	NOV.	DIC.	ACUM. A LA FECHA
2014	9.965.075	#####	11.667.316	11.244.365	11.575.272	11.264.374	10.081.997	11.839.932	9.141.425	12.116.439	14.092.640	12.815.713	133.464.395
SHARE	7,5%	5,7%	8,7%	8,4%	8,7%	8,4%	7,6%	8,9%	6,8%	9,1%	10,6%	9,6%	
2015	8.967.373	#####	10.555.864	10.439.532	10.758.127	9.926.612	9.687.053	10.939.295	9.023.108	11.365.424	14.100.643	13.402.893	125.790.512
SHARE	7,1%	5,3%	8,4%	8,3%	8,6%	7,9%	7,7%	8,7%	7,2%	9,0%	11,2%	10,7%	
2016	9.037.652	#####	9.456.748	10.838.106	9.616.638	9.493.698	9.550.239	8.853.490	8.900.701	10.725.184	11.959.832	12.407.960	117.613.642
SHARE	7,7%	5,8%	8,0%	9,2%	8,2%	8,1%	8,1%	7,5%	7,6%	9,1%	10,2%	10,5%	
2017	8.275.171	#####	9.812.690	9.301.687	10.079.838	9.532.833	9.441.730	8.879.824	9.156.076	10.102.008	11.575.469	12.008.822	114.458.399
SHARE	7,2%	5,5%	8,6%	8,1%	8,8%	8,3%	8,2%	7,8%	8,0%	8,8%	10,1%	10,5%	
Var. vs 2016	-8,4%	-7,1%	3,8%	-14,2%	4,8%	0,4%	-1,1%	0,3%	2,9%	-5,8%	-3,2%	-3,2%	-2,7%



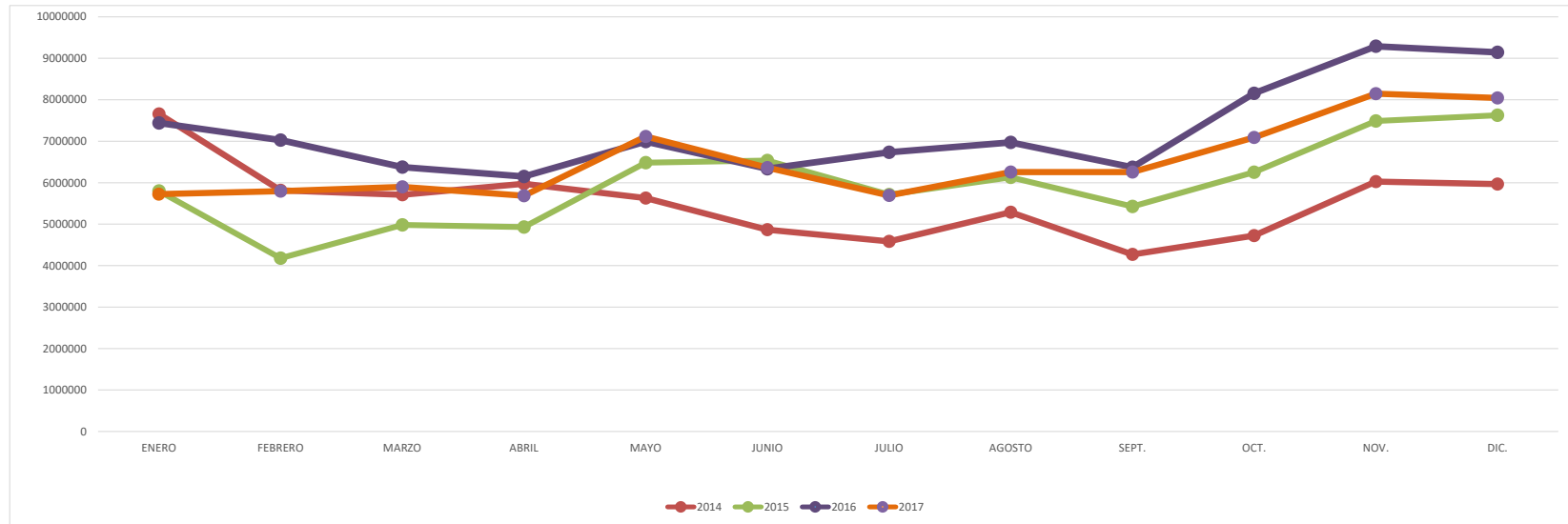
	ENERO	FEBRERO	MARZO	ABRIL	MAYO	JUNIO	JULIO	AGOSTO	SEPT.	OCT.	NOV.	DIC.	ACUM. A LA FECHA
2014	984.712	710.343	1.257.527	1.634.097	1.310.972	1.212.617	1.104.139	1.339.547	1.269.295	1.491.455	1.577.861	1.610.359	15.502.924
SHARE	6,4%	4,6%	8,1%	10,5%	8,5%	7,8%	7,1%	8,6%	8,2%	9,6%	10,2%	10,4%	
2015	826.058	642.926	955.737	1.366.880	1.321.275	1.053.815	1.176.401	1.078.353	1.190.232	1.104.463	1.330.164	1.363.471	13.409.776
SHARE	6,2%	4,8%	7,1%	10,2%	9,9%	7,9%	8,8%	8,0%	8,9%	8,2%	9,9%	10,2%	
2016	707.522	591.321	836.979	1.197.891	906.638	1.031.806	1.017.946	915.816	1.097.502	1.017.294	1.284.635	1.253.024	11.858.374
SHARE	6,0%	5,0%	7,1%	10,1%	7,6%	8,7%	8,6%	7,7%	9,3%	8,6%	10,8%	10,6%	
2017	618.994	485.642	904.455	1.022.438	1.096.483	877.183	902.132	1.011.172	1.118.077	1.288.668	1.089.334	1.394.044	11.808.623
SHARE	5,2%	4,1%	7,7%	8,7%	9,3%	7,4%	7,6%	8,6%	9,5%	10,9%	9,2%	11,8%	
Var. vs 2016	-12,5%	-17,9%	8,1%	-14,6%	20,9%	-15,0%	-11,4%	10,4%	1,9%	26,7%	-15,2%	11,3%	-0,4%

Fuente: AAM | Asociación Chilena de Agencias de Medios, A.G.
No incluye Inversión Online
No incluye Comisión Agencia e IVA



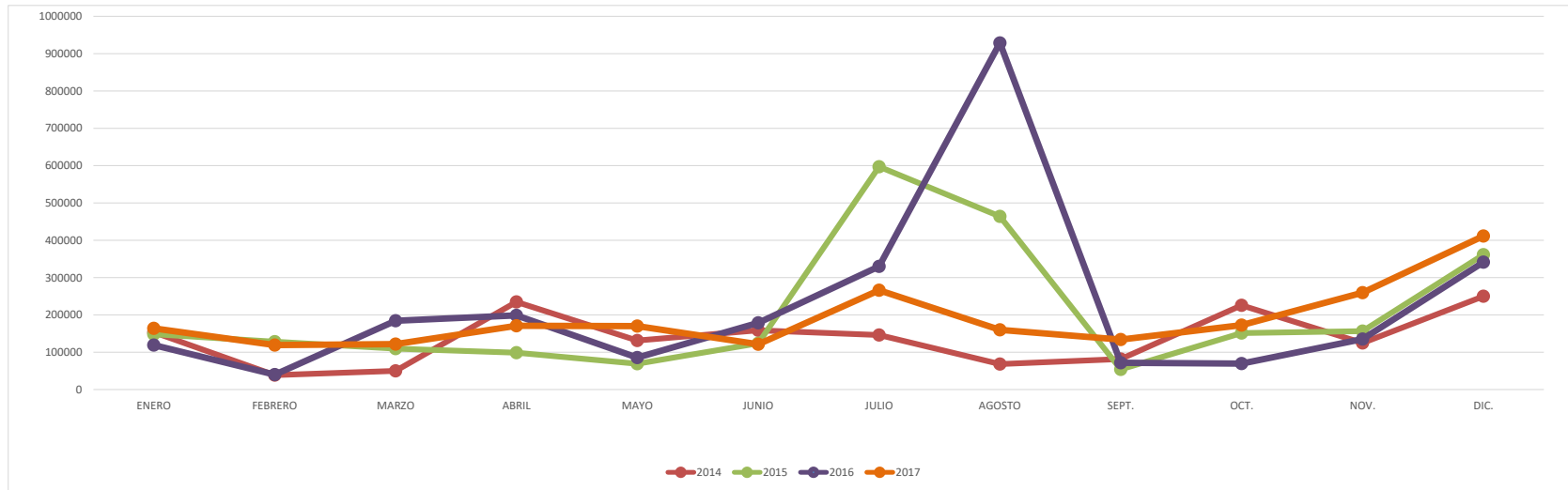
	ENERO	FEBRERO	MARZO	ABRIL	MAYO	JUNIO	JULIO	AGOSTO	SEPT.	OCT.	NOV.	DIC.	ACUM. A LA FECHA
2014	3.643.072	3.162.963	4.222.356	4.459.170	4.512.790	3.945.950	3.944.804	4.216.748	4.100.862	4.609.683	4.667.052	5.093.520	50.578.970
SHARE	7,2%	6,3%	8,3%	8,8%	8,9%	7,8%	7,8%	8,3%	8,1%	9,1%	9,2%	10,1%	
2015	3.071.447	2.839.873	3.779.773	4.040.576	4.067.137	4.327.515	4.327.515	4.337.016	4.119.990	4.405.892	5.220.645	4.939.484	49.476.863
SHARE	6,2%	5,7%	7,6%	8,2%	8,2%	8,7%	8,7%	8,8%	8,3%	8,9%	10,6%	10,0%	
2016	3.188.780	2.966.800	3.934.786	3.832.332	4.095.292	4.160.452	4.014.821	4.561.383	4.323.131	4.701.632	5.473.843	5.309.267	50.562.518
SHARE	6,3%	5,9%	7,8%	7,6%	8,1%	8,2%	7,9%	9,0%	8,6%	9,3%	10,8%	10,5%	
2017	3.133.444	2.870.745	4.453.838	3.854.774	4.577.593	4.967.320	4.627.277	5.207.977	4.501.120	5.245.214	6.291.995	5.026.664	54.757.962
SHARE	5,7%	5,2%	8,1%	7,0%	8,4%	9,1%	8,5%	9,5%	8,2%	9,6%	11,5%	9,2%	
Var. vs 2016	-1,7%	-3,2%	13,2%	0,6%	11,8%	19,4%	15,3%	14,2%	4,1%	11,6%	14,9%	-5,3%	8,3%

Fuente: AAM | Asociación Chilena de Agencias de Medios, A.G.
No incluye Inversión Online
No incluye Comisión Agencia e IVA



	ENERO	FEBRERO	MARZO	ABRIL	MAYO	JUNIO	JULIO	AGOSTO	SEPT.	OCT.	NOV.	DIC.	ACUM. A LA FECHA
2014	7.785.385	5.882.507	5.838.378	6.142.785	5.755.035	5.068.128	4.796.704	5.430.826	4.414.675	4.427.230	6.188.462	6.207.456	67.937.569
SHARE	11,5%	8,7%	8,6%	9,0%	8,5%	7,5%	7,1%	8,0%	6,5%	6,5%	9,1%	9,1%	
2015	5.835.809	4.212.731	5.037.073	5.078.816	6.643.058	6.650.395	5.818.685	6.239.483	5.493.857	6.327.869	7.621.555	7.722.009	72.681.342
SHARE	8,0%	5,8%	6,9%	7,0%	9,1%	9,2%	8,0%	8,6%	7,6%	8,7%	10,5%	10,6%	
2016	7.438.628	7.028.728	6.377.475	6.149.482	6.991.777	6.336.221	6.731.352	6.971.283	6.370.044	8.155.526	9.289.151	9.142.747	86.982.415
SHARE	8,6%	8,1%	7,3%	7,1%	8,0%	7,3%	7,7%	8,0%	7,3%	9,4%	10,7%	10,5%	
2017	5.723.691	5.795.606	5.899.482	5.685.794	7.113.205	6.365.135	5.694.361	6.258.360	6.255.750	7.090.126	8.147.371	8.043.212	78.072.092
SHARE	7,3%	7,4%	7,6%	7,3%	9,1%	8,2%	7,3%	8,0%	8,0%	9,1%	10,4%	10,3%	
Var. vs 2016	-23,1%	-17,5%	-7,5%	-7,5%	1,7%	0,5%	-15,4%	-10,2%	-1,8%	-13,1%	-12,3%	-12,0%	-10,2%

Fuente: AAM | Asociación Chilena de Agencias de Medios, A.G.
No incluye Inversión Online
No incluye Comisión Agencia e IVA



	ENERO	FEBRERO	MARZO	ABRIL	MAYO	JUNIO	JULIO	AGOSTO	SEPT.	OCT.	NOV.	DIC.	ACUM. A LA FECHA
2014	153.402	38.630	49.917	234.691	131.282	158.542	146.196	68.211	81.741	225.448	124.518	249.776	1.662.354
SHARE	9,2%	2,3%	3,0%	14,1%	7,9%	9,5%	8,8%	4,1%	4,9%	13,6%	7,5%	15,0%	
2015	148.368	128.147	109.296	98.854	68.871	123.779	597.090	463.975	53.994	151.131	156.607	361.450	2.461.560
SHARE	6,0%	5,2%	4,4%	4,0%	2,8%	5,0%	24,3%	18,8%	2,2%	6,1%	6,4%	14,7%	
2016	118.935	39.857	184.240	198.754	85.403	178.626	329.886	928.712	71.885	69.432	134.993	341.249	2.681.971
SHARE	4,4%	1,5%	6,9%	7,4%	3,2%	6,7%	12,3%	34,6%	2,7%	2,6%	5,0%	12,7%	
2017	163.931	119.117	121.900	170.664	170.002	121.138	266.048	159.749	134.039	172.464	259.353	411.268	2.269.671
SHARE	7,2%	5,2%	5,4%	7,5%	7,5%	5,3%	11,7%	7,0%	5,9%	7,6%	11,4%	18,1%	
Var. vs 2016	37,8%	198,9%	-33,8%	-14,1%	99,1%	-32,2%	-19,4%	-82,8%	86,5%	148,4%	92,1%	20,5%	-15,4%

Fuente: AAM | Asociación Chilena de Agencias de Medios, A.G.
No incluye Inversión Online
No incluye Comisión Agencia e IVA

	ACUMULADO 2014		ACUMULADO 2015		ACUMULADO 2016		ACUMULADO 2017			
	\$(000)	UF (000)	\$(000)	UF (000)	\$(000)	UF (000)	\$(000)	UF (000)	VARIACIÓN	
									NOMINAL	REAL
ENERO	41.811.670	1.789	37.619.521	1.529	38.169.814	1.489	35.530.517	1.349	-6,9%	-9,4%
ENE A FEB	78.766.327	3.362	70.822.154	2.882	75.539.976	2.946	71.693.570	2.722	-5,1%	-7,6%
ENE A MAR	127.272.422	5.422	113.548.657	4.621	123.234.092	4.796	120.571.153	4.570	-2,2%	-4,7%
ENE A ABR	176.031.634	7.840	157.760.757	6.412	168.417.796	6.544	165.382.880	6.261	-1,8%	-4,3%
ENE A MAY	228.147.834	9.665	204.240.042	8.284	215.546.990	8.359	215.659.521	8.150	0,1%	-2,5%
ENE A JUN	278.395.237	11.759	254.381.292	10.293	261.309.137	10.118	265.317.811	10.013	1,5%	-1,0%
ENE A JUL	321.641.374	13.558	299.646.842	12.101	306.254.220	11.840	308.713.283	11.641	0,8%	-1,7%
ENE A AGO	371.174.725	15.615	349.553.778	14.086	352.382.117	13.602	355.653.416	13.407	0,9%	-1,4%
ENE A SEP	411.488.266	17.289	390.931.081	15.724	396.620.880	15.289	398.620.282	15.021	0,5%	-1,8%
ENE A OCT	464.441.089	19.473	443.843.377	17.805	448.159.393	17.253	450.733.999	16.976	0,6%	-1,6%
ENE A NOV	523.312.316	21.882	507.707.923	20.305	508.769.979	19.559	507.996.779	19.123	-0,2%	-2,2%
ENE A DIC	575.357.967	23.997	561.466.065	22.403	563.685.487	21.644	561.396.205	21.117	-0,4%	-2,4%

Fuente: AAM | Asociación Chilena de Agencias de Medios, A.G.
No incluye Inversión Online
No incluye Comisión Agencia e IVA

TV ABIERTA							VARIACIÓN				
MESES	ACUM 2014	\$UF	ACUM 2015	\$UF	ACUM 2016	\$UF	ACUMULADO 2017	\$. (000)	UF (000)	NOMINAL	REAL
ENERO	15.769.931	675	14.969.876	609	13.587.071	530		12.759.808	484	-6,1%	-8,6%
ENE A FEB	31.887.053	1.361	29.525.803	1.202	29.577.225	1.153		28.923.690	1.098	-2,2%	-4,8%
ENE A MAR	52.473.416	2.235	46.388.804	1.888	50.279.608	1.957		49.958.867	1.894	-0,6%	-3,2%
ENE A ABR	72.436.799	3.078	63.934.256	2.599	67.611.130	2.627		69.023.455	2.613	2,1%	-0,5%
ENE A MAY	95.221.153	4.033	81.265.944	3.297	86.735.068	3.364		90.121.583	3.406	3,9%	1,3%
ENE A JUN	117.714.710	4.971	102.640.272	4.153	105.352.584	4.079		111.081.622	4.192	5,4%	2,8%
ENE A JUL	136.075.262	5.734	121.012.133	4.887	122.595.988	4.740		127.989.634	4.826	4,4%	1,8%
ENE A AG	157.576.782	6.627	141.355.584	5.696	140.126.661	5.409		147.050.438	5.543	4,9%	2,5%
ENE A SEPT	173.891.024	7.305	157.571.326	6.338	157.596.737	6.076		163.006.478	6.143	3,4%	1,1%
ENE A OCT	197.427.829	8.276	179.092.222	7.184	176.826.771	6.809		184.566.793	6.951	4,4%	2,1%
ENE A NOV	221.993.855	9.281	204.879.864	8.194	200.601.517	7.713		207.346.725	7.806	3,4%	1,2%
ENE A DIC	242.339.807	10.107	224.468.650	8.958	219.621.348	8.435		227.036.945	8.541	3,4%	1,3%

TV PAGA							VARIACIÓN				
MESES	ACUM 2014	\$UF	ACUM 2015	\$UF	ACUM 2016	\$UF	ACUMULADO 2017	\$. (000)	UF (000)	NOMINAL	REAL
ENERO	3.510.093	150	3.800.591	154	4.091.227	160		4.855.478	184	18,7%	15,5%
ENE A FEB	6.895.782	294	7.999.033	326	8.071.135	315		9.291.290	353	15,1%	12,1%
ENE A MAR	11.780.021	502	13.424.790	546	14.272.639	555		15.941.331	604	11,7%	8,8%
ENE A ABR	16.860.743	716	19.066.780	775	19.908.257	773		21.653.113	820	8,8%	6,0%
ENE A MAY	22.909.499	970	25.355.910	1.028	26.217.764	1.016		27.794.506	1.051	6,0%	3,4%
ENE A JUN	29.016.009	1.224	32.040.715	1.296	32.161.592	1.245		34.629.148	1.307	7,7%	5,0%
ENE A JUL	33.827.755	1.424	37.327.659	1.507	38.219.028	1.477		40.185.060	1.515	5,1%	2,6%
ENE A AG	38.964.323	1.638	43.833.022	1.766	44.585.567	1.720		46.547.306	1.755	4,4%	2,0%
ENE A SEPT	43.955.625	1.845	49.113.402	1.975	50.590.990	1.949		52.393.070	1.974	3,6%	1,3%
ENE A OCT	50.032.180	2.096	57.150.022	2.291	58.230.402	2.240		59.047.991	2.224	1,4%	-0,7%
ENE A NOV	57.665.043	2.408	66.797.313	2.669	66.923.788	2.571		66.167.317	2.491	-1,1%	-3,1%
ENE A DIC	63.437.238	2.643	73.177.361	2.918	74.365.219	2.854		72.992.513	2.746	-1,8%	-3,8%

VARIACIÓN TOTAL POR MEDIO

INVERSIÓN NETA MENSUAL ACUMULADA AÑO 2014 A DICIEMBRE 2017 CIFRAS NOMINALES (\$000) Y EN UF (000)

18

DIARIO							ACUMULADO 2017	VARIACIÓN			
MESES	ACUM 2014	\$UF	ACUM 2015	\$UF	ACUM 2016	\$UF		\$. (000)	UF (000)	NOMINAL	REAL
ENERO	9.965.075	426	8.967.373	365	9.037.652	353	8.275.171	314	-8,4%	-10,9%	
ENE A FEB	17.624.923	753	15.591.960	634	15.811.045	617	14.567.420	553	-7,9%	-10,3%	
ENE A MAR	29.292.239	1.248	26.147.824	1.064	25.267.794	984	24.380.111	924	-3,5%	-6,0%	
ENE A ABR	40.536.604	1.723	36.587.356	1.487	36.105.900	1.403	33.681.798	1275	-6,7%	-9,1%	
ENE A MAY	52.111.876	2.208	47.345.483	1.920	45.722.538	1.773	43.761.636	1654	-4,3%	-6,7%	
ENE A JUN	63.376.249	2.677	57.272.095	2.318	55.216.236	2.138	53.294.469	2011	-3,5%	-5,9%	
ENE A JUL	73.458.247	3.080	66.959.149	2.705	64.766.475	2.504	62.736.198	2366	-3,1%	-5,5%	
ENE A AG	85.298.178	3.572	77.898.444	3.140	73.619.965	2.842	71.616.023	2700	-2,7%	-5,0%	
ENE A SEPT	94.439.603	3.952	86.921.552	3.497	82.520.666	3.182	80.772.099	3044	-2,1%	-4,3%	
ENE A OCT	106.556.042	4.533	98.286.976	3.944	93.245.850	3.590	90.874.108	3423	-2,5%	-4,7%	
ENE A NOV	120.648.682	5.110	112.387.619	4.496	105.205.682	4.045	102.449.577	3857	-2,6%	-4,7%	
ENE A DIC	133.464.395	5.630	125.790.512	5.019	117.613.642	4.516	114.458.399	4305	-2,7%	-4,7%	

REVISTA							ACUMULADO 2017	VARIACIÓN			
MESES	ACUM 2014	\$UF	ACUM 2015	\$UF	ACUM 2016	\$UF		\$. (000)	UF (000)	NOMINAL	REAL
ENERO	984.712	42	826.058	34	707.522	28	618.994	23	-12,5%	-14,9%	
ENE A FEB	1.695.055	72	1.468.984	60	1.298.843	51	1.104.636	42	-15,0%	-17,2%	
ENE A MAR	2.952.583	126	2.424.721	99	2.135.822	83	2.009.090	76	-5,9%	-8,4%	
ENE A ABR	4.586.679	195	3.791.601	154	3.333.713	129	3.031.528	115	-9,1%	-11,4%	
ENE A MAY	5.897.652	250	5.112.876	207	4.240.351	164	4.128.011	156	-2,6%	-5,1%	
ENE A JUN	7.110.269	300	6.166.691	249	5.272.157	204	5.005.194	189	-5,1%	-7,5%	
ENE A JUL	8.214.407	346	7.343.093	296	6.290.103	243	5.907.326	223	-6,1%	-8,4%	
ENE A AG	9.553.954	402	8.421.446	339	7.205.919	278	6.918.499	261	-4,0%	-6,2%	
ENE A SEPT	10.823.249	455	9.611.678	386	8.303.421	320	8.036.576	303	-3,2%	-5,4%	
ENE A OCT	12.314.704	513	10.716.141	430	9.320.715	359	9.325.245	351	0,0%	-2,1%	
ENE A NOV	13.892.565	578	12.046.305	482	10.605.350	408	10.414.579	392	-1,8%	-3,8%	
ENE A DIC	15.502.924	643	13.409.776	535	11.858.374	455	11.808.623	444	-0,4%	-2,4%	

Fuente: AAM | Asociación Chilena de Agencias de Medios, A.G.
No incluye Inversión Online
No incluye Comisión Agencia e IVA

VARIACIÓN TOTAL POR MEDIO

INVERSIÓN NETA MENSUAL ACUMULADA AÑO 2014 A DICIEMBRE 2017 CIFRAS NOMINALES (\$000) Y EN UF (000)

19

RADIO							VARIACIÓN				
MESES	ACUM 2014	\$UF	ACUM 2015	\$UF	ACUM 2016	UF	ACUMULADO 2017	\$. (000)	UF (000)	NOMINAL	REAL
ENERO	3.643.072	156	3.071.447	125	3.188.780	124		3.133.444	119	-1,7%	-4,4%
ENE A FEB	6.806.035	291	5.911.320	241	6.155.580	240		6.004.189	228	-2,5%	-5,0%
ENE A MAR	11.028.390	470	9.691.094	394	10.090.365	393		10.458.027	396	3,6%	0,9%
ENE A ABR	15.487.560	658	13.731.669	558	13.922.697	541		14.312.801	542	2,8%	0,2%
ENE A MAY	20.000.350	847	17.798.806	722	18.017.990	699		18.890.394	714	4,8%	2,2%
ENE A JUN	23.946.301	1.012	22.126.321	895	22.178.442	859		23.857.714	900	7,6%	4,8%
ENE A JUL	27.891.105	1.169	26.453.836	1.068	26.193.263	1.012		28.484.992	1.074	8,7%	6,1%
ENE A AG	32.107.853	1.337	30.790.853	1.241	30.754.646	1.187		33.692.969	1.270	9,6%	7,0%
ENE A SEPT	36.208.715	1.507	34.910.842	1.404	35.077.777	1.352		38.194.089	1.439	8,9%	6,5%
ENE A OCT	40.818.398	1.689	39.316.735	1.577	39.779.409	1.531		43.439.303	1.636	9,2%	6,8%
ENE A NOV	45.485.450	1.880	44.537.380	1.781	45.253.252	1.739		49.731.298	1.871	9,9%	7,6%
ENE A DIC	50.578.970	2.087	49.476.863	1.974	50.562.518	1.941		54.757.962	2.059	8,3%	6,1%

V.PÚBLICA							VARIACIÓN				
MESES	ACUM 2014	\$UF	ACUM 2015	\$UF	ACUM 2016	UF	ACUMULADO 2017	\$. (000)	UF (000)	NOMINAL	REAL
ENERO	7.785.385	333	5.835.809	237	7.438.628	290		5.723.691	217	-23,1%	-25,1%
ENE A FEB	13.667.892	584	10.048.540	409	14.467.356	564		11.519.297	437	-20,4%	-22,5%
ENE A MAR	19.506.269	832	15.085.613	614	20.844.831	812		17.418.779	660	-16,4%	-18,6%
ENE A ABR	25.649.054	1.091	20.164.430	820	26.994.314	1.049		23.104.573	875	-14,4%	-16,6%
ENE A MAY	31.404.089	1.332	26.807.487	1.087	33.986.091	1.319		30.217.778	1.142	-11,1%	-13,4%
ENE A JUN	36.472.217	1.543	33.457.883	1.354	40.322.312	1.562		36.582.913	1.381	-9,3%	-11,6%
ENE A JUL	41.268.922	1.743	39.276.568	1.586	47.053.664	1.820		42.277.274	1.595	-10,2%	-12,4%
ENE A AG	46.699.747	1.968	45.516.051	1.834	54.024.947	2.087		48.535.633	1.830	-10,2%	-12,3%
ENE A SEPT	51.114.422	2.152	51.009.908	2.052	60.394.991	2.329		54.791.383	2.065	-9,3%	-11,4%
ENE A OCT	55.541.652	2.334	57.337.777	2.301	68.550.517	2.640		61.881.509	2.331	-9,7%	-11,7%
ENE A NOV	61.730.113	2.588	64.959.332	2.599	77.839.668	2.994		70.028.880	2.637	-10,0%	-11,9%
ENE A DIC	67.937.569	2.840	72.681.342	2.900	86.982.415	3.341		78.072.092	2.937	-10,2%	-12,1%

CINE							ACUMULADO 2017	VARIACIÓN			
MESES	ACUM 2014	\$UF	ACUM 2015	\$UF	ACUM 2016	\$UF		\$. (000)	UF (000)	NOMINAL	REAL
ENERO	153.402	7	148.368	6	118.935	5	163.931	6	137,8%	34,1%	
ENE A FEB	192.032	8	276.515	11	158.792	6	283.047	11	78,3%	73,5%	
ENE A MAR	241.949	10	385.811	16	343.032	13	404.948	15	18,0%	15,1%	
ENE A ABR	476.640	20	484.665	20	541.786	21	575.612	22	6,2%	3,6%	
ENE A MAY	607.922	26	553.536	22	627.189	24	745.613	28	18,9%	15,9%	
ENE A JUN	766.464	32	677.314	27	805.815	31	866.751	33	7,6%	5,0%	
ENE A JUL	912.660	38	1.274.404	51	1.135.700	44	1.132.799	43	-0,3%	-2,5%	
ENE A AG	980.871	41	1.738.379	70	2.064.412	79	1.292.548	49	-37,4%	-38,6%	
ENE A SEPT	1.062.612	45	1.792.373	72	2.136.297	82	1.426.586	54	-33,2%	-34,5%	
ENE A OCT	1.288.059	54	1.943.504	78	2.205.729	85	1.599.051	60	-27,5%	-28,9%	
ENE A NOV	1.412.577	59	2.100.111	84	2.340.722	90	1.858.404	70	-20,6%	-22,1%	
ENE A DIC	1.662.354	69	2.461.560	98	2.681.971	103	2.269.671	85	-15,4%	-17,0%	



INVERSIÓN HISTÓRICA CON ONLINE ANUAL 2014 - 2015 - 2016

INVERSIÓN HISTÓRICA SIN ONLINE ANUAL 2014 - 2015 - 2016

- EN MILES DE PESOS NOMINALES
- EN MILES DE PESOS REALES
- EN UF (000)
- EN DOLARES (000)

(

PROPIEDAD INTELECTUAL AAM

PESOS NOMINALES			
	2014	2015	2016
TV ABIERTA	242.339.807	224.468.650	219.621.348
TV PAGA	63.437.238	73.177.361	74.365.219
CINE	1.662.354	2.461.560	2.681.971
DIARIO	133.464.395	125.790.512	117.613.642
REVISTA	15.502.924	13.409.776	11.858.374
RADIO	50.578.970	49.476.863	50.562.518
V.PÚBLICA	67.937.569	72.681.342	86.982.415
ONLINE	81.487.000	108.125.954	132.778.052
TOTAL	656.410.257	669.592.019	696.463.539

VARIACIÓN %	2,0%	4,0%
-------------	-------------	-------------

UF			
	2014	2015	2016
TV ABIERTA	10.117	8.972	8.440
TV PAGA	2.648	2.925	2.858
CINE	69	98	103
DIARIO	5.572	5.028	4.520
REVISTA	647	536	456
RADIO	2.112	1.978	1.943
V.PÚBLICA	2.836	2.905	3.343
ONLINE	3.402	4.322	5.103
TOTAL	27.404	26.764	26.765

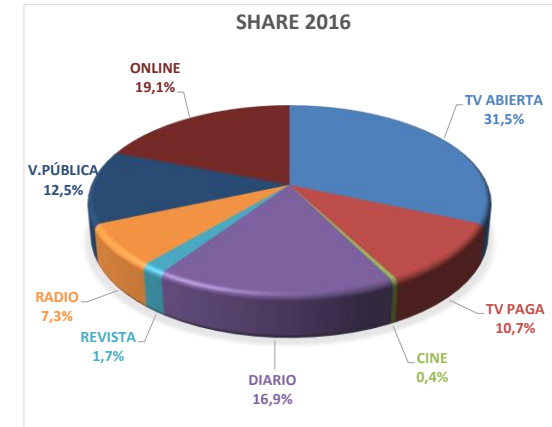
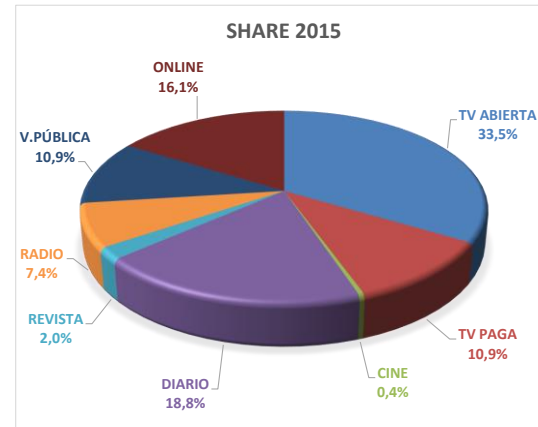
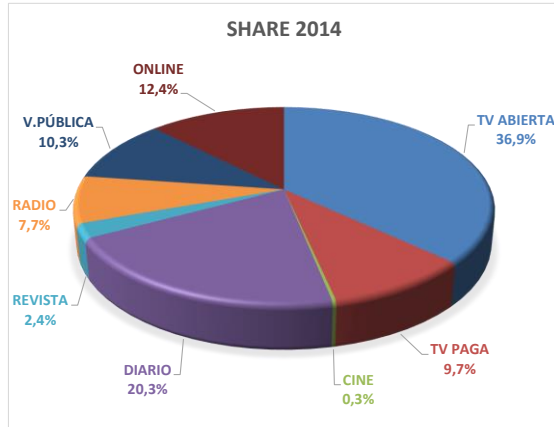
VARIACIÓN %	-2,3%	0,0%
-------------	--------------	-------------

PESOS REALES			
	2014	2015	2016
TV ABIERTA	242.339.807	224.468.650	219.621.348
TV PAGA	63.437.238	73.177.361	74.365.219
CINE	1.662.354	2.461.560	2.681.971
DIARIO	133.464.395	125.790.512	117.613.642
REVISTA	15.502.924	13.409.776	11.858.374
RADIO	50.578.970	49.476.863	50.562.518
V.PÚBLICA	67.937.569	72.681.342	86.982.415
ONLINE	81.487.000	108.125.954	132.778.052
TOTAL	656.410.257	669.592.019	696.463.539

VARIACIÓN %	2,0%	4,0%
-------------	-------------	-------------

US\$			
	2014	2015	2016
TV ABIERTA	424.880	343.098	353.009
TV PAGA	111.221	111.851	119.531
CINE	2.915	3.762	4.311
DIARIO	233.995	192.270	189.046
REVISTA	27.180	20.497	19.061
RADIO	88.677	75.625	81.272
V.PÚBLICA	119.111	111.093	139.811
ONLINE	142.866	165.270	213.421
TOTAL	1.150.845	1.023.465	1.119.461

VARIACIÓN %	-11,1%	9,4%
-------------	---------------	-------------



	SHARE		
	2014	2015	2016
TV ABIERTA	36,9%	33,5%	31,5%
TV PAGA	9,7%	10,9%	10,7%
CINE	0,3%	0,4%	0,4%
DIARIO	20,3%	18,8%	16,9%
REVISTA	2,4%	2,0%	1,7%
RADIO	7,7%	7,4%	7,3%
V.PÚBLICA	10,3%	10,9%	12,5%
ONLINE	12,4%	16,1%	19,1%
TOTAL	100%	100,0%	100,0%

	2014	2015	2016	variación 2015-2016
TV ABIERTA	242.339.807	224.468.650	219.621.348	-2,2%
TV PAGA	63.437.238	73.177.361	74.365.219	1,6%
CINE	1.662.354	2.461.560	2.681.971	9,0%
DIARIO	133.464.395	125.790.512	117.613.642	-6,5%
REVISTA	15.502.924	13.409.776	11.858.374	-11,6%
RADIO	50.578.970	49.476.863	50.562.518	2,2%
V.PÚBLICA	67.937.569	72.681.342	86.982.415	19,7%
ONLINE	81.487.000	108.125.954	132.778.052	22,8%
TOTAL	656.410.257	669.592.019	696.463.539	4,0%

PESOS NOMINALES			
	2014	2015	2016
TV ABIERTA	242.339.807	224.468.650	219.621.348
TV PAGA	63.437.238	73.177.361	74.365.219
CINE	1.662.354	2.461.560	2.681.971
DIARIO	133.464.395	125.790.512	117.613.642
REVISTA	15.502.924	13.409.776	11.858.374
RADIO	50.578.970	49.476.863	50.562.518
V.PÚBLICA	67.937.569	72.681.342	86.982.415
TOTAL	574.923.257	561.466.065	563.685.487

TOTAL TV ABIERTA TV PAGA	305.777.045	297.646.012	293.986.567
TOTAL PRENSA	148.967.319	139.200.288	129.472.016
TOTAL OTROS MEDIOS	120.178.893	124.619.766	140.226.904
VARIACIÓN %		-2,3%	0,4%

PESOS REALES			
	2014	2015	2016
TV ABIERTA	242.339.807	224.468.650	219.621.348
TV PAGA	63.437.238	73.177.361	74.365.219
CINE	1.662.354	2.461.560	2.681.971
DIARIO	133.464.395	125.790.512	117.613.642
REVISTA	15.502.924	13.409.776	11.858.374
RADIO	50.578.970	49.476.863	50.562.518
V.PÚBLICA	67.937.569	72.681.342	86.982.415
TOTAL	574.923.257	561.466.065	563.685.487

TOTAL TV ABIERTA TV PAGA	305.777.045	297.646.012	293.986.567
TOTAL PRENSA	148.967.319	139.200.288	129.472.016
TOTAL OTROS MEDIOS	120.178.893	124.619.766	140.226.904
VARIACIÓN %		-2,3%	0,4%

UF			
	2014	2015	2016
TV ABIERTA	10.117	8.972	8.440
TV PAGA	2.648	2.925	2.858
CINE	69	98	103
DIARIO	5.572	5.028	4.520
REVISTA	647	536	456
RADIO	2.112	1.978	1.943
V.PÚBLICA	2.836	2.905	3.343
TOTAL	24.002	22.442	21.662

TOTAL TV ABIERTA TV PAGA	12.765	11.897	11.298
TOTAL PRENSA	6.219	5.564	4.976
TOTAL OTROS MEDIOS	5.017	4.981	5.389
VARIACIÓN %		-6,5%	-3,5%

US\$			
	2014	2015	2016
TV ABIERTA	424.880	343.098	353.009
TV PAGA	111.221	111.851	119.531
CINE	2.915	3.762	4.311
DIARIO	233.995	192.270	189.046
REVISTA	27.180	20.497	19.061
RADIO	88.677	75.625	81.272
V.PÚBLICA	119.111	111.093	139.811
TOTAL	1.007.979	858.196	906.040

TOTAL TV ABIERTA TV PAGA	536.101	454.949	472.540
TOTAL PRENSA	261.175	212.766	208.107
TOTAL OTROS MEDIOS	210.702	190.480	225.394
VARIACIÓN %		-14,9%	5,6%

Fuente: AAM | Asociación Chilena de Agencias de Medios,A.G.
No incluye Inversión Online
No incluye Comisión Agencia e IVA



INDICADORES MACROECONÓMICOS
Banco Central de Chile
INE
2014 - 2015 - 2016 - 2017

2014												
	ENERO	FEBRERO	MARZO	ABRIL	MAYO	JUNIO	JULIO	AGOSTO	SEPTIEMBRE	OCTUBRE	NOVIEMBRE	DICIEMBRE
IPC	0,2	0,5	0,8	0,6	0,3	0,1	0,2	0,3	0,8	1,0	0	-0,4
UF	23.370	23.482	23.553	23.685	23.861	23.986	24.049	24.081	24.081	24.238	24.438	24.618
UTM	40.935	41.181	41.263	41.469	41.801	42.052	42.178	42.220	42.304	42.431	42.770	43.198
DÓLAR	537,0	554,4	563,8	554,6	555,4	553,1	558,2	579,1	593,5	590,0	592,5	612,9

2015												
	ENERO	FEBRERO	MARZO	ABRIL	MAYO	JUNIO	JULIO	AGOSTO	SEPTIEMBRE	OCTUBRE	NOVIEMBRE	DICIEMBRE
IPC	0,1	0,4	0,6	0,6	0,2	0,5	0,4	0,7	0,5	0,4	0,0	0,0
UF	24.601	24.538	24.577	24.685	24.832	24.955	25.028	25.144	25.264	25.426	25.548	25.625
UTM	43.198,0	43.025	43.068	43.240	43.499	43.760	43.848	44.067	44.243	44.553	44.776	44.955
DÓLAR	620,91	623,62	628,50	614,73	607,60	629,99	650,14	688,12	691,73	685,31	704,00	704,29

2016												
	ENERO	FEBRERO	MARZO	ABRIL	MAYO	JUNIO	JULIO	AGOSTO	SEPTIEMBRE	OCTUBRE	NOVIEMBRE	DICIEMBRE
IPC	0,5	0,3	0,4	0,3	0,2	0,4	0,2	0,0	0,2	0,2	0,1	- 0,2
UF	25.629	25.661	25.772	25.858	25.954	26.026	26.093	26.182	26.222	26.238	26.288	26.334
UTM	44.955	44.955	45.180	45.316	45.497	45.633	45.724	45.907	45.999	45.999	46.091	46.183
DÓLAR	721,95	704,08	682,07	669,93	681,87	681,07	657,57	658,89	668,63	663,92	666,12	667,17

2017												
	ENERO	FEBRERO	MARZO	ABRIL	MAYO	JUNIO	JULIO	AGOSTO	SEPTIEMBRE	OCTUBRE	NOVIEMBRE	DICIEMBRE
IPC	0,5	0,2	0,4	0,2	0,1	- 0,4	0,2	0,2	- 0,2	0,6	0,1	0,1
UF	26.341	26.337	26.443	26.512	26.603	26.665	26.644	26.584	26.631	26.657	26.662	26.780
UTM	46.229	46.137	46.368	46.461	46.647	46.714	46.787	46.600	46.693	46.786	46.692	46.972
DÓLAR	661,19	643,21	661,20	655,74	671,54	665,15	658,17	644,24	625,54	629,55	648,71	638,13

	2014	2015	2016	2017
UF PROMEDIO	23.953	25.019	26.022	26.572
PIB US\$ MM	258,7	240,2	234,9	
POBLACIÓN N° HAB	17.819.054	18.006.407	18.191.884	17.373.831
DÓLAR	570,37	654,24	622,14	650,20

PROPIEDAD INTELECTUAL AAM

Fuente: Banco Central - Chile
Banco Mundial
INE - Instituto Nacional de Estadísticas



 aam.cl

   /AAMChile

AAM
 Asociación Chilena
 de Agencias de Medios AG



Asociación Chilena
de Agencias de Medios AG