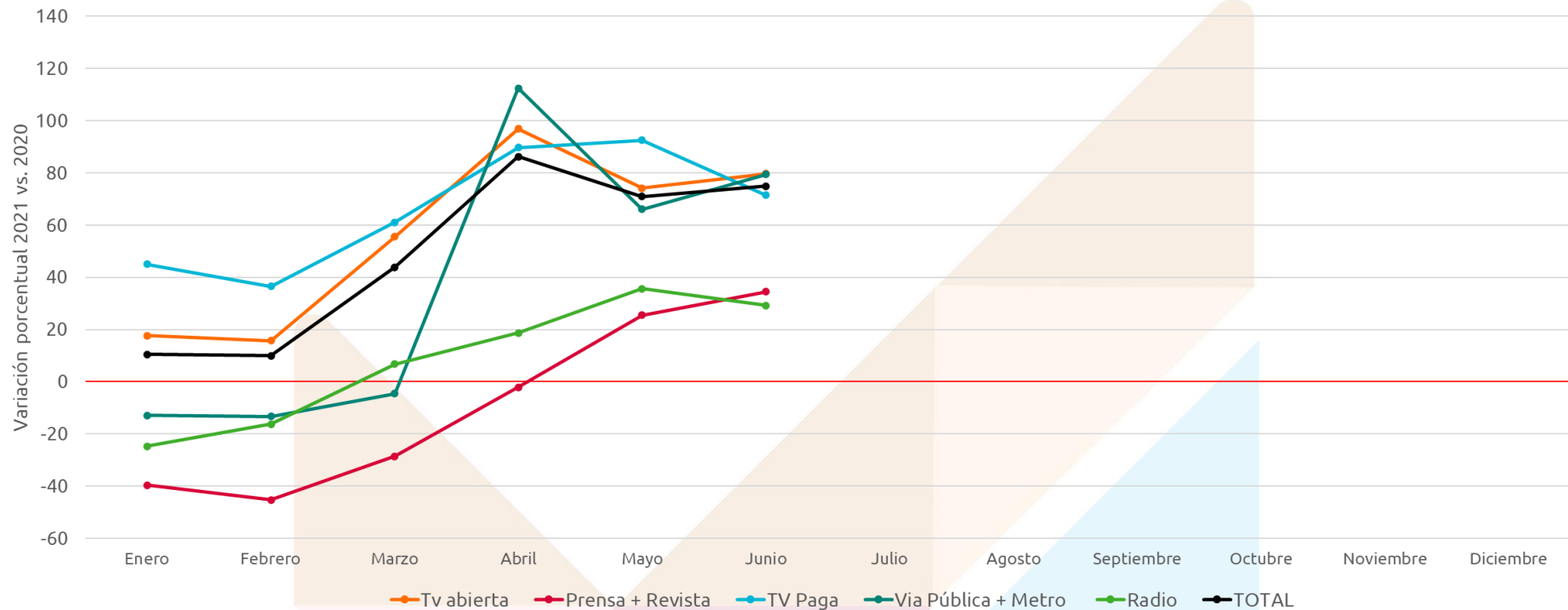

INFORME DE INVERSIÓN PUBLICITARIA

junio 2021



Inversión publicitaria mensual

ene - junio 2021 vs. 2020



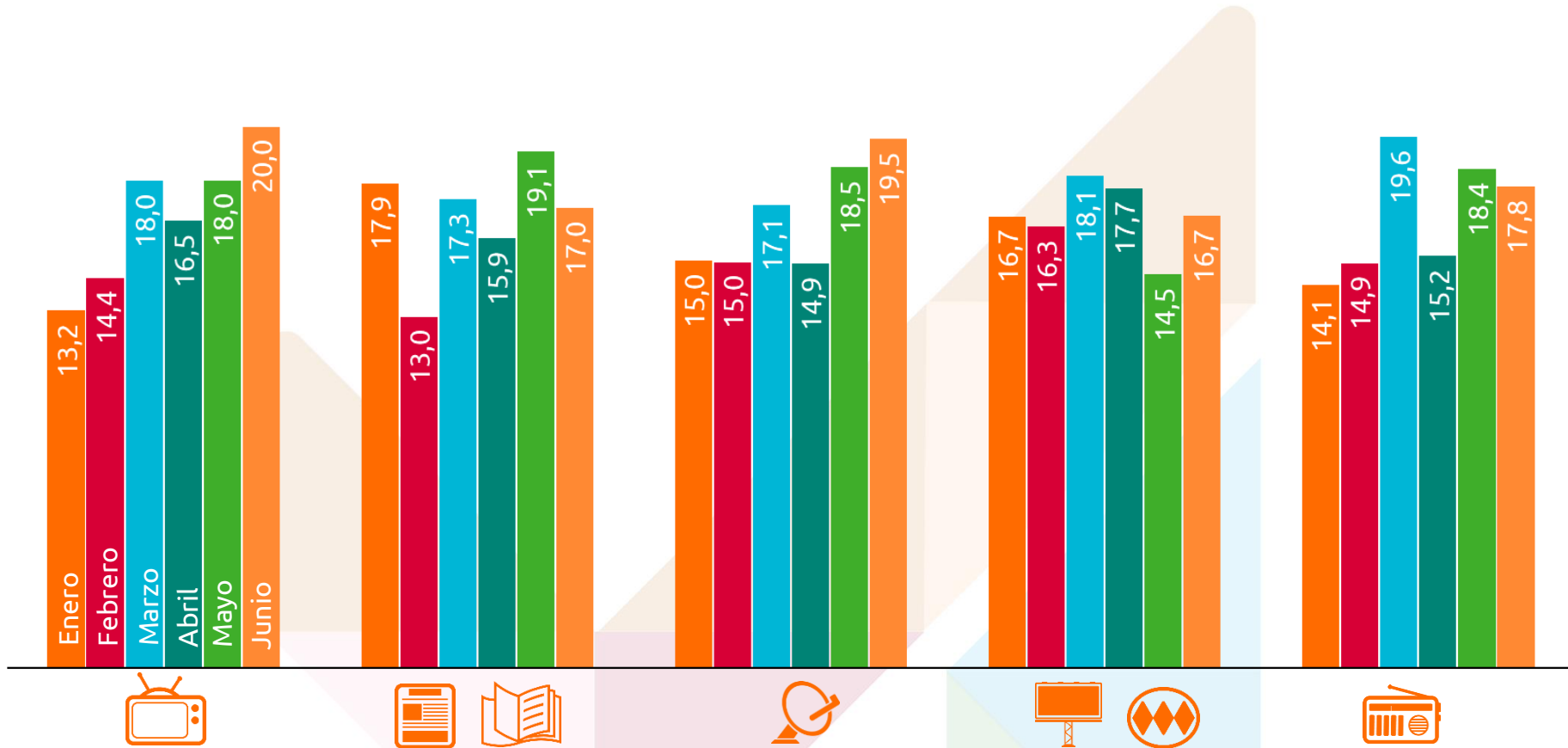
Durante el mes de junio, todos los medios verificados, registran una inversión superior con relación al mismo periodo año 2020. Individualmente la variación porcentual junio 2021 vs. 2020 puede describirse como sigue:

$$\% \text{variación jun } \frac{2021}{2020} = \text{Radio (+29,2\%)} < \text{Prensa + Revista (+34,5\%)} < \text{TV Paga (+71,4\%)} < \text{Via Pública + Metro (+79,4\%)} < \text{Tv abierta (+79,6\%)} >$$

Inversión publicitaria mensual

ene - junio 2021

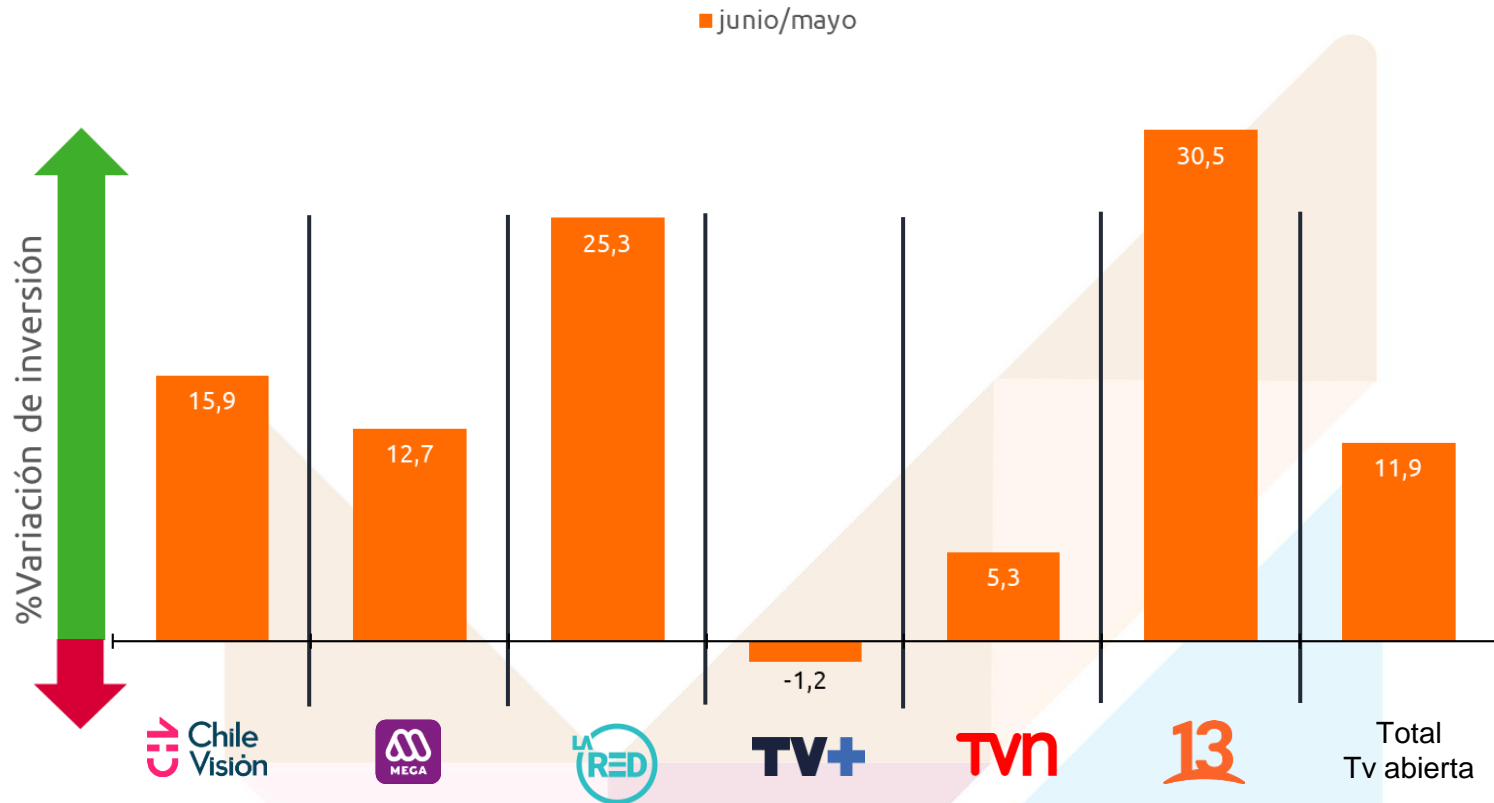
SOI mensual 2021



En el mes de junio 2021 el *share of investment* (SOI) de todos los medios verificados, a excepción del SOI de Radio y Prensa + Revista, aumenta con respecto al mes anterior, siendo el incremento más pronunciado en Vía Pública + Metro con 2,2% más SOI respecto al mes de mayo.

Inversión publicitaria mensual

junio



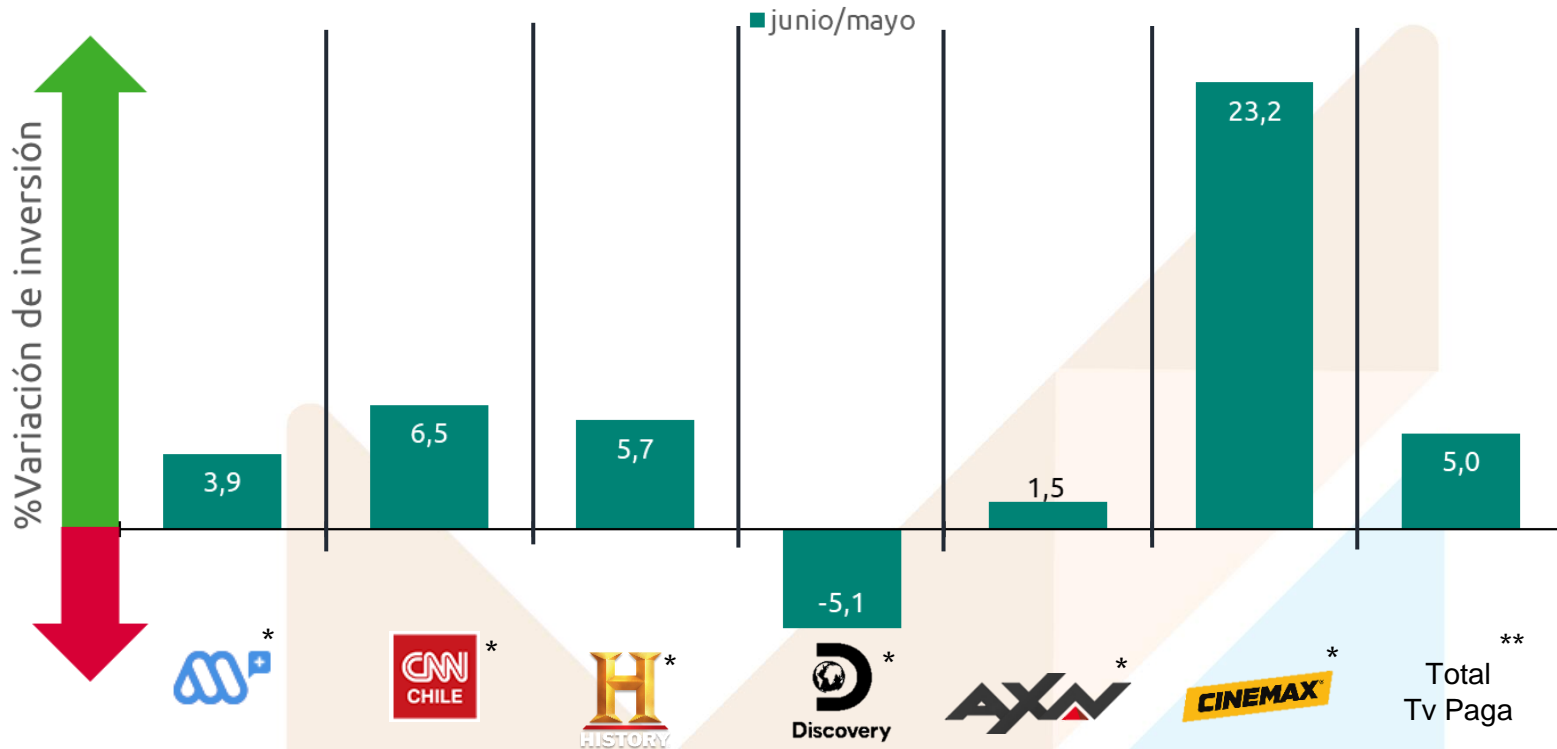
La inversión publicitaria del medio Tv Abierta para el mes de junio aumenta en 11,9% con relación al mes de mayo, siendo el 13 el canal que mayor aumento de inversión mostró durante el periodo evaluado.

$$\text{inversión } \frac{\text{junio}}{\text{mayo}} 2021 = \text{TV+} < \text{TVn} < \text{MEGA} < \text{Chile Visión} < \text{LA RED} < \text{13}$$

- ————— +

Inversión publicitaria mensual

junio



El medio Tv Paga aumenta en 5,0% la inversión publicitaria al comparar su inversión respecto al mes de mayo de 2021, siendo, de los canales mostrados en el gráfico, Cinemax, CNN Chile, History, Mega+ y AXN los que presentan la misma tendencia al alza.

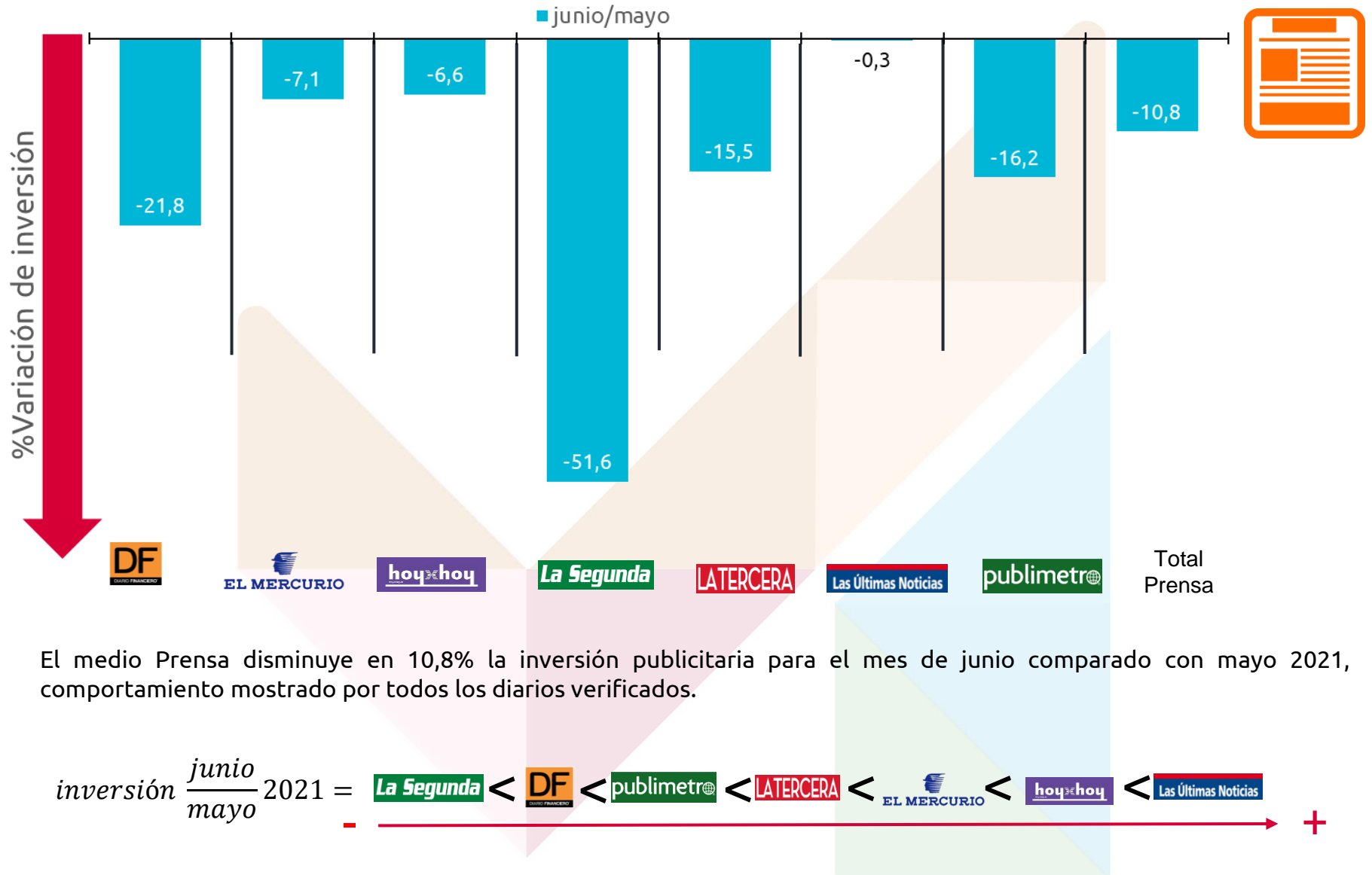


*Se muestran los 6 primeros canales de acuerdo al ranking de inversión publicitaria para el mes evaluado.

**Corresponde al total general del medio con todos los canales verificados por la empresa.

Inversión publicitaria mensual

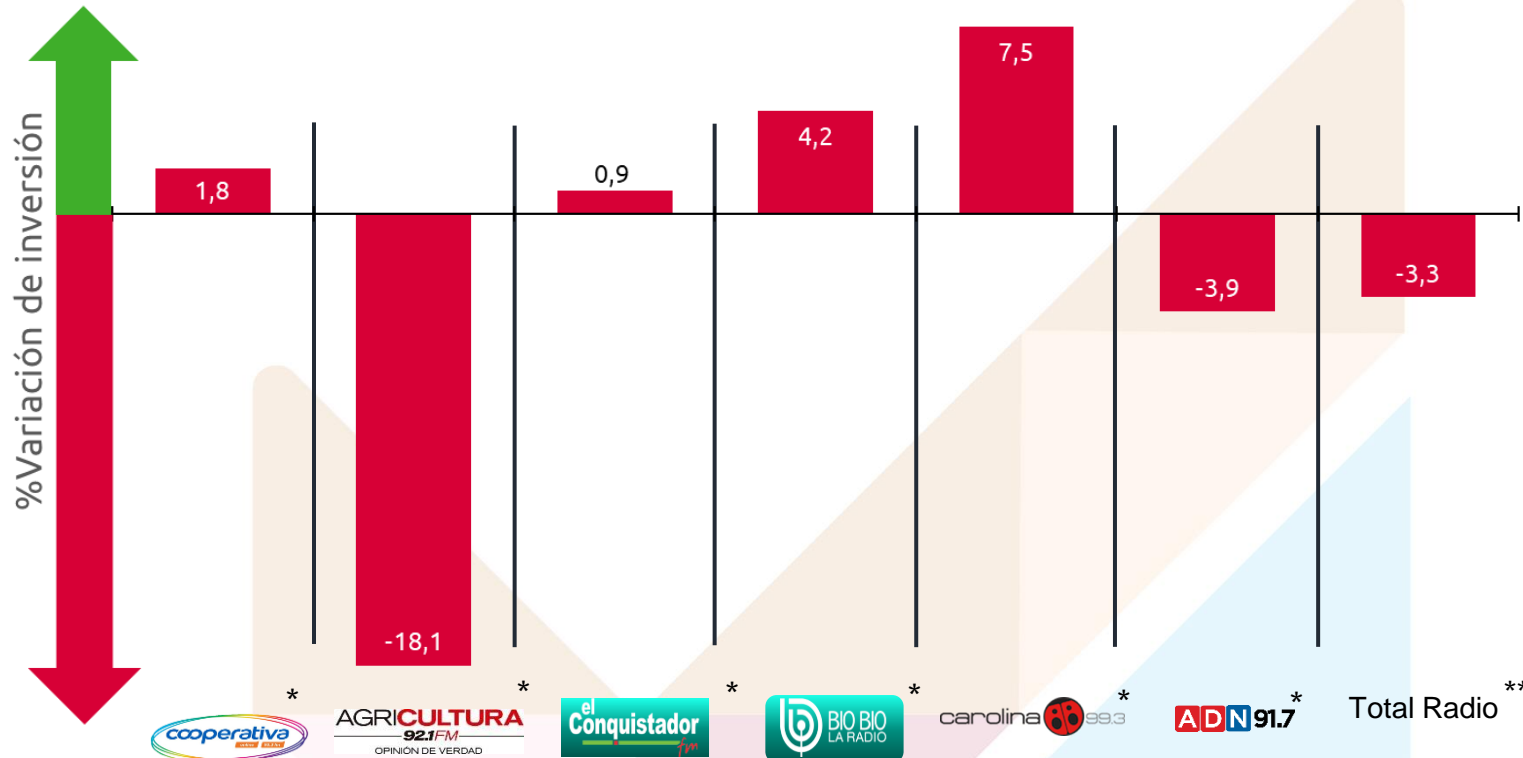
junio



Inversión publicitaria mensual

junio

■ junio/mayo



El medio Radio disminuye su inversión publicitaria en 3,3% al comparar el mes de junio con el mes de mayo, comportamiento encontrado en las emisoras Agricultura y ADN de las mostradas en el gráfico.

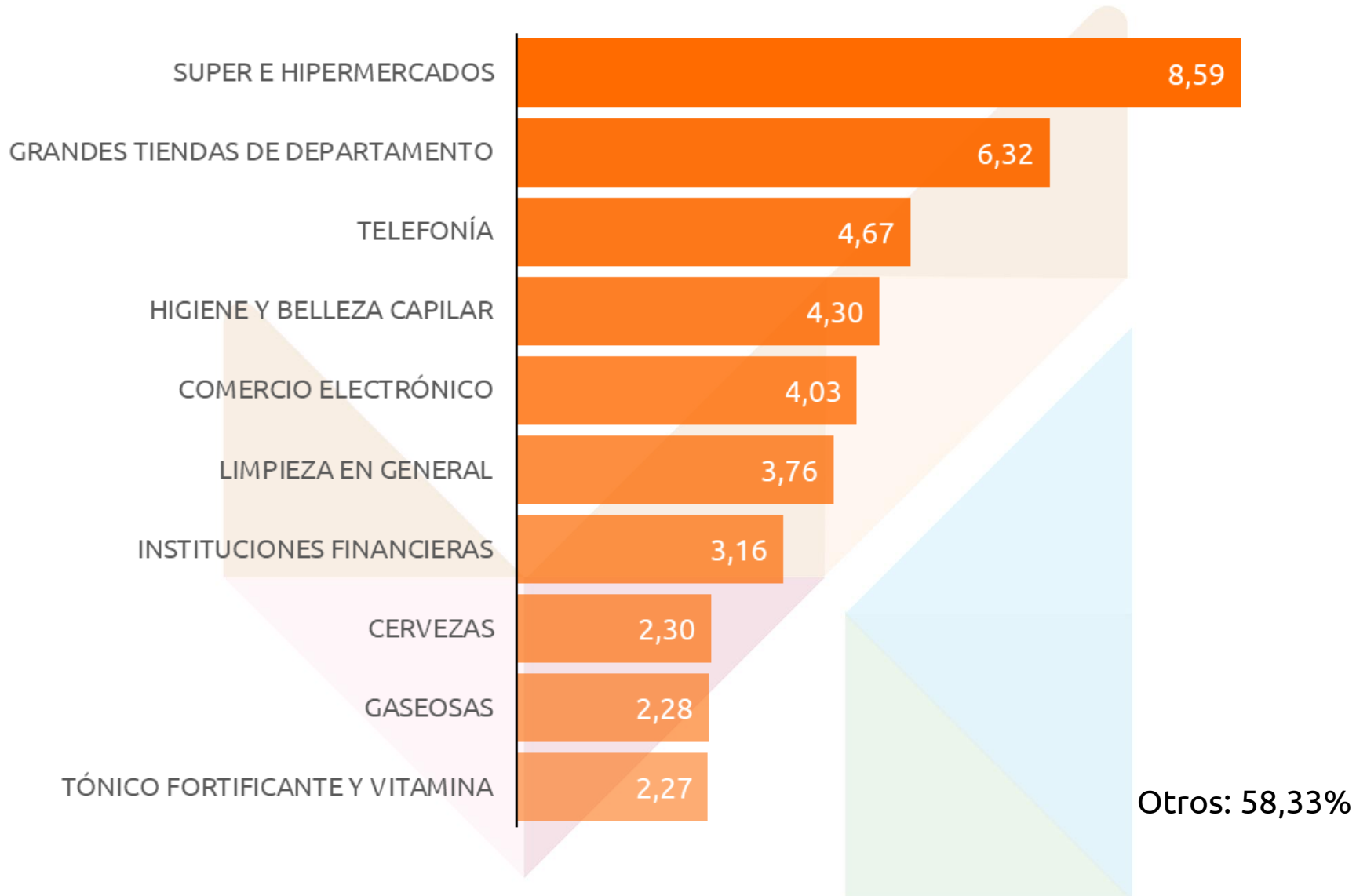


*Se muestran las 6 primeras emisoras de acuerdo al ranking de inversión publicitaria para el mes evaluado.

**Corresponde al total general del medio con todas las emisoras verificadas por la empresa.

Top 10 inversión Rubros

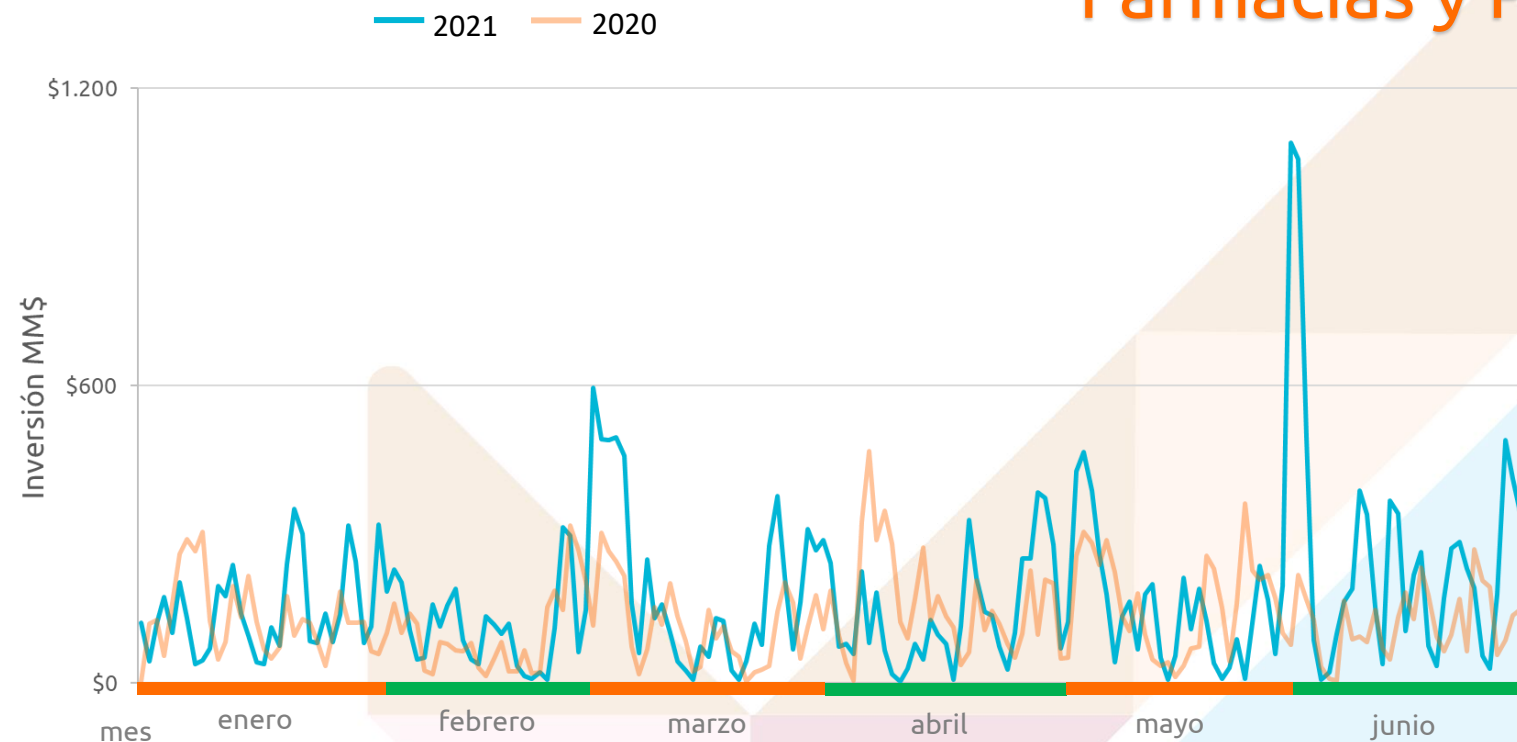
junio



Evolutivo inversión publicitaria

Por rubro

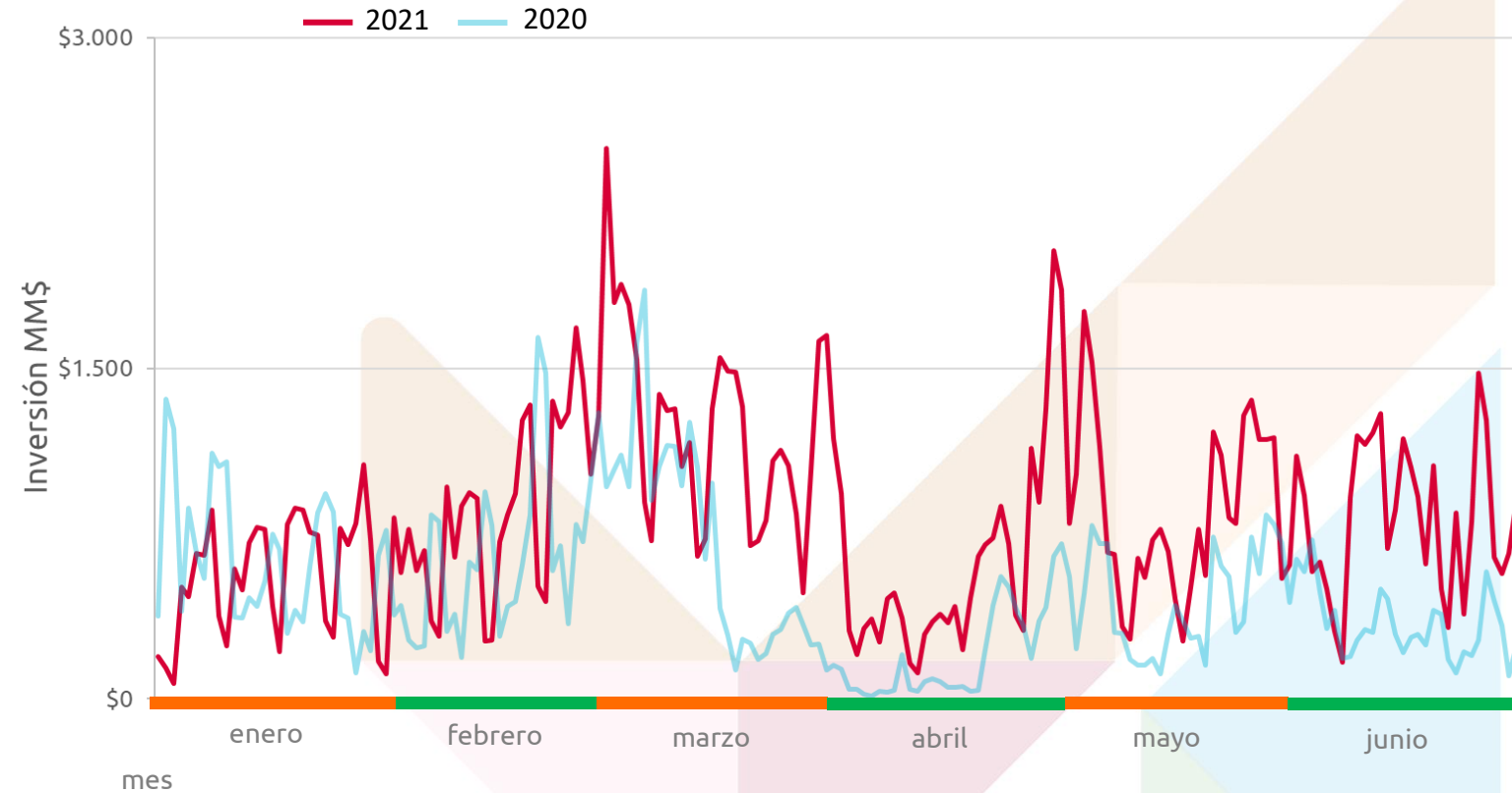
Farmacias y Perfumerías



%variación junio $\frac{2021}{2020} = 73,6$



Grandes Tiendas por Departamento



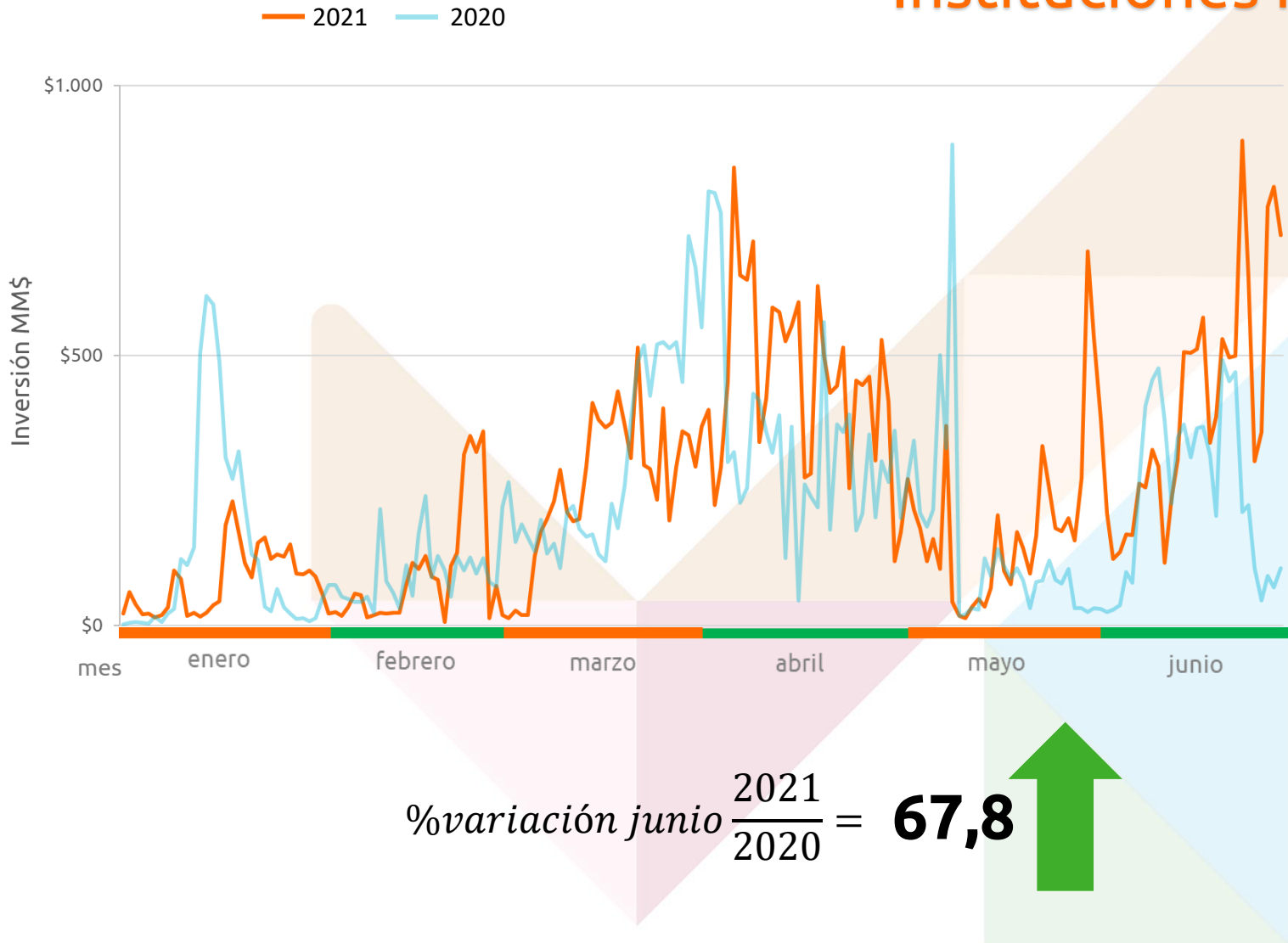
%variación junio $\frac{2021}{2020} = 161,2$



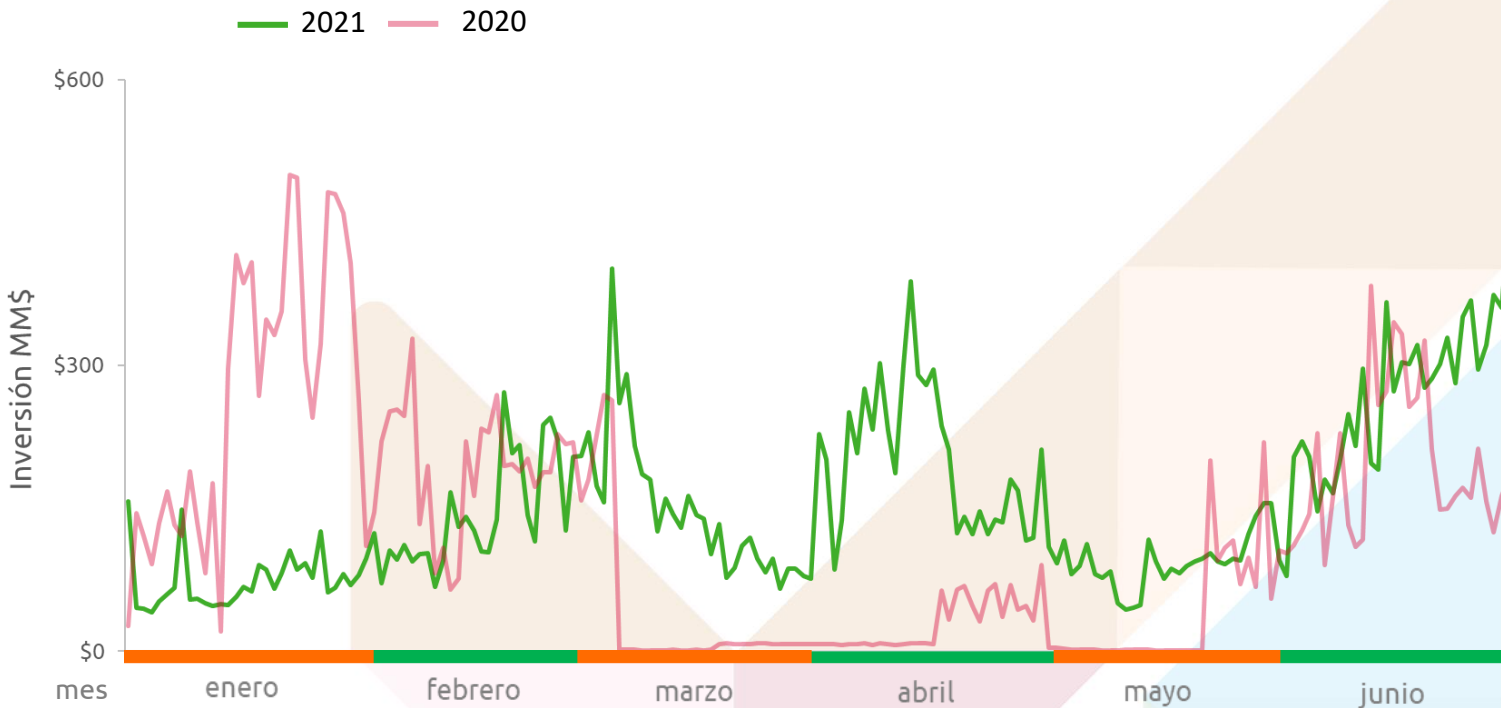
Evolutivo inversión publicitaria

Por rubro

Instituciones Financieras



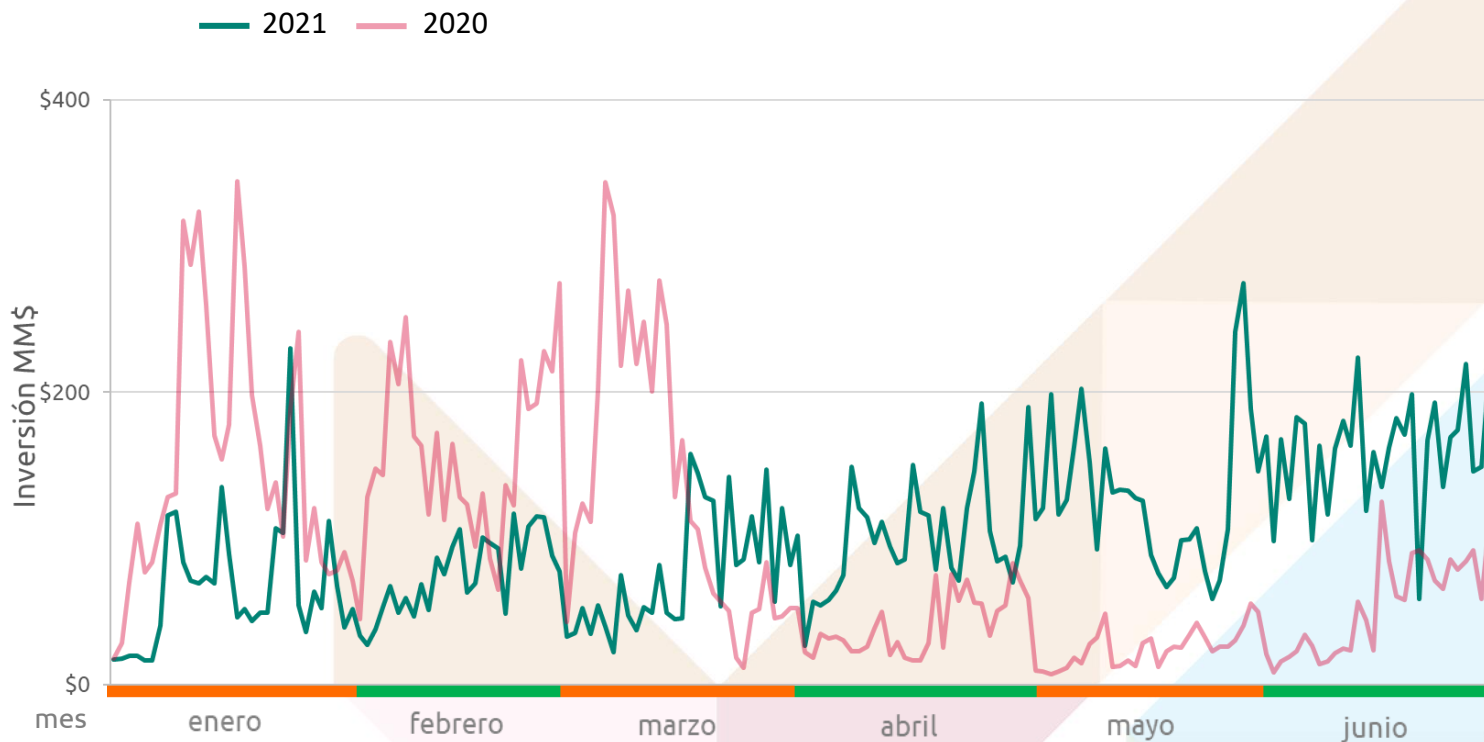
Servicios de Libre Transmisión (OTT Service)



$$\% \text{variación junio } \frac{2021}{2020} = 40,2$$



Vehículos de Pasajeros

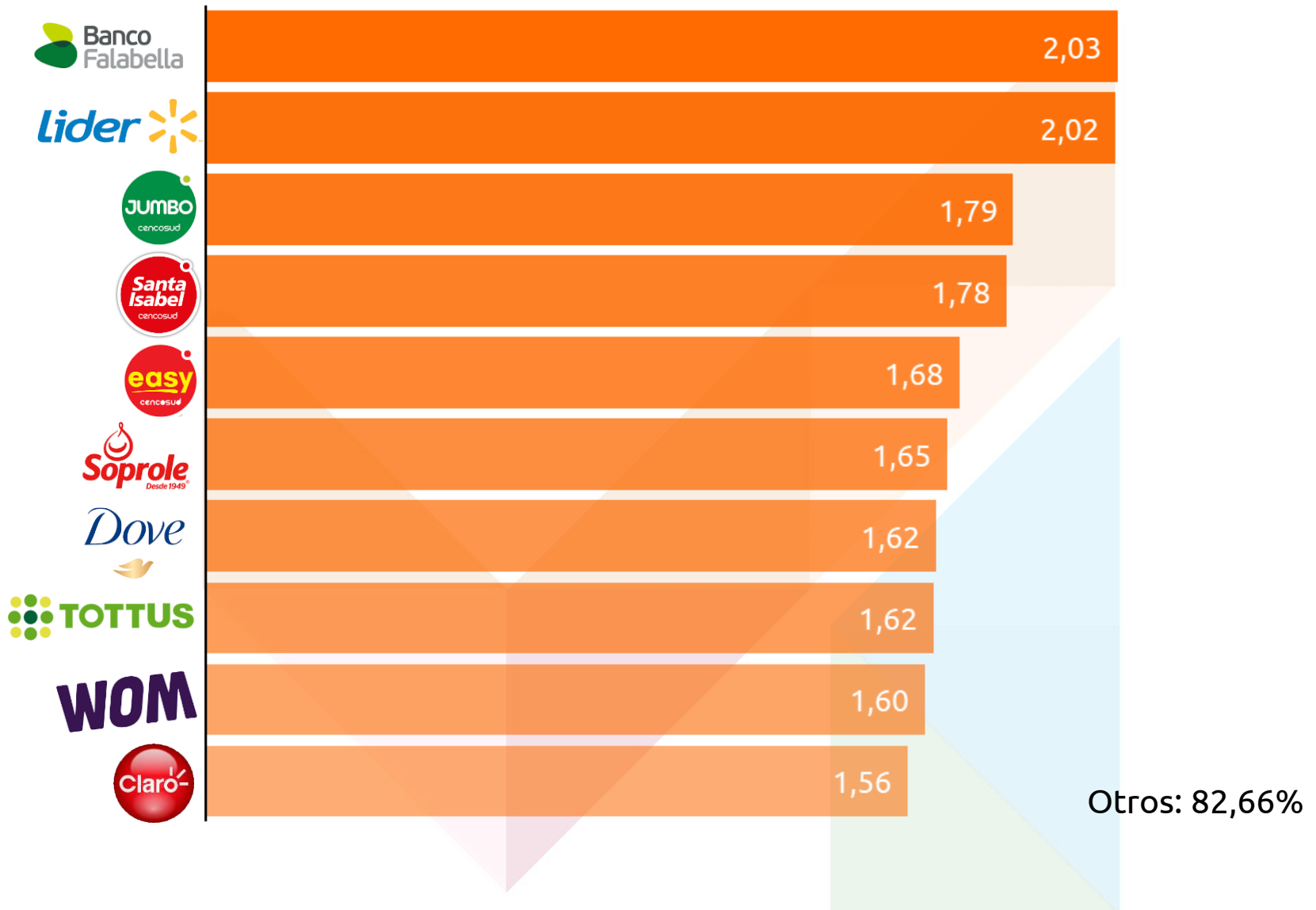


%variación junio $\frac{2021}{2020} = 186,8$



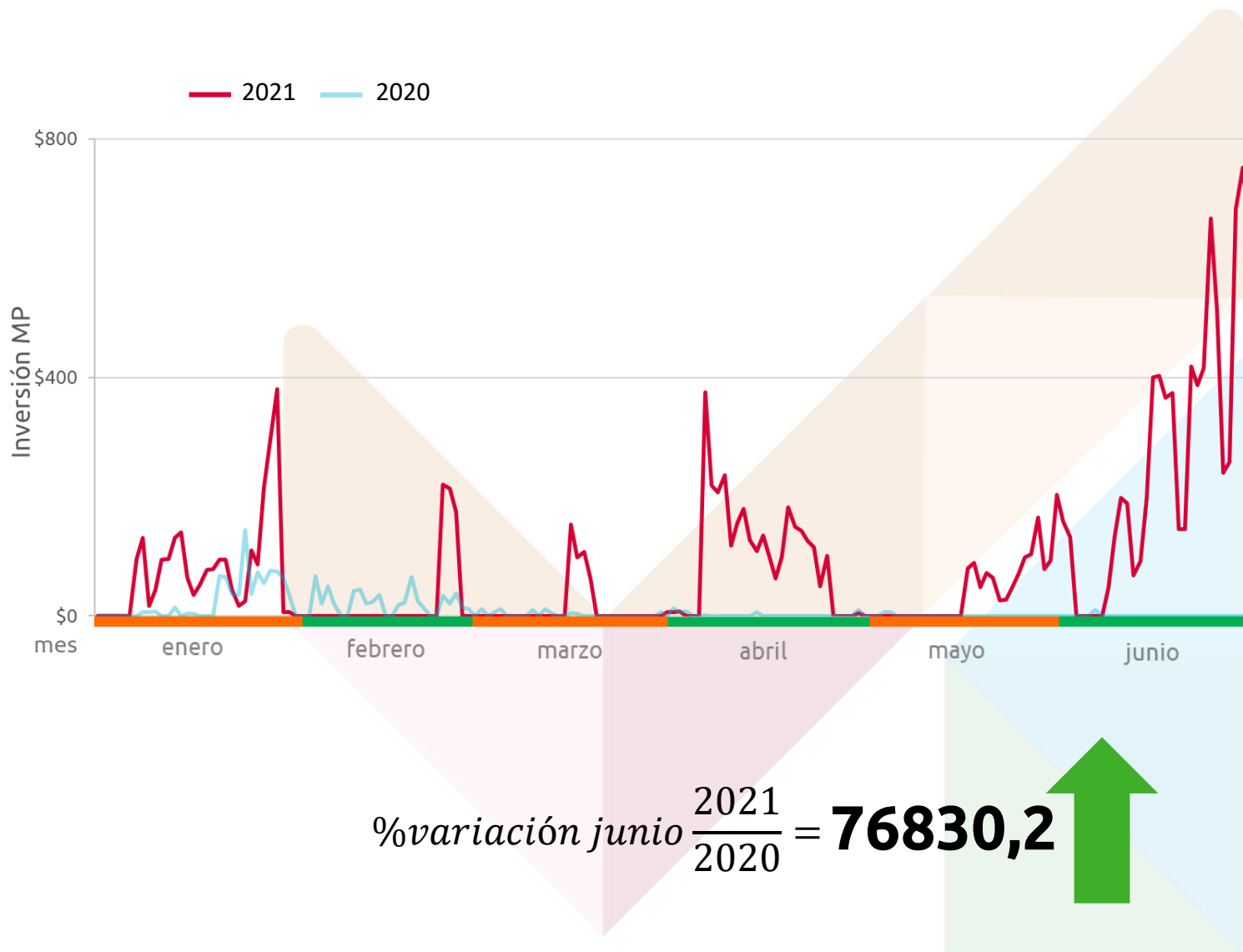
Top 10 inversión Marcas

junio



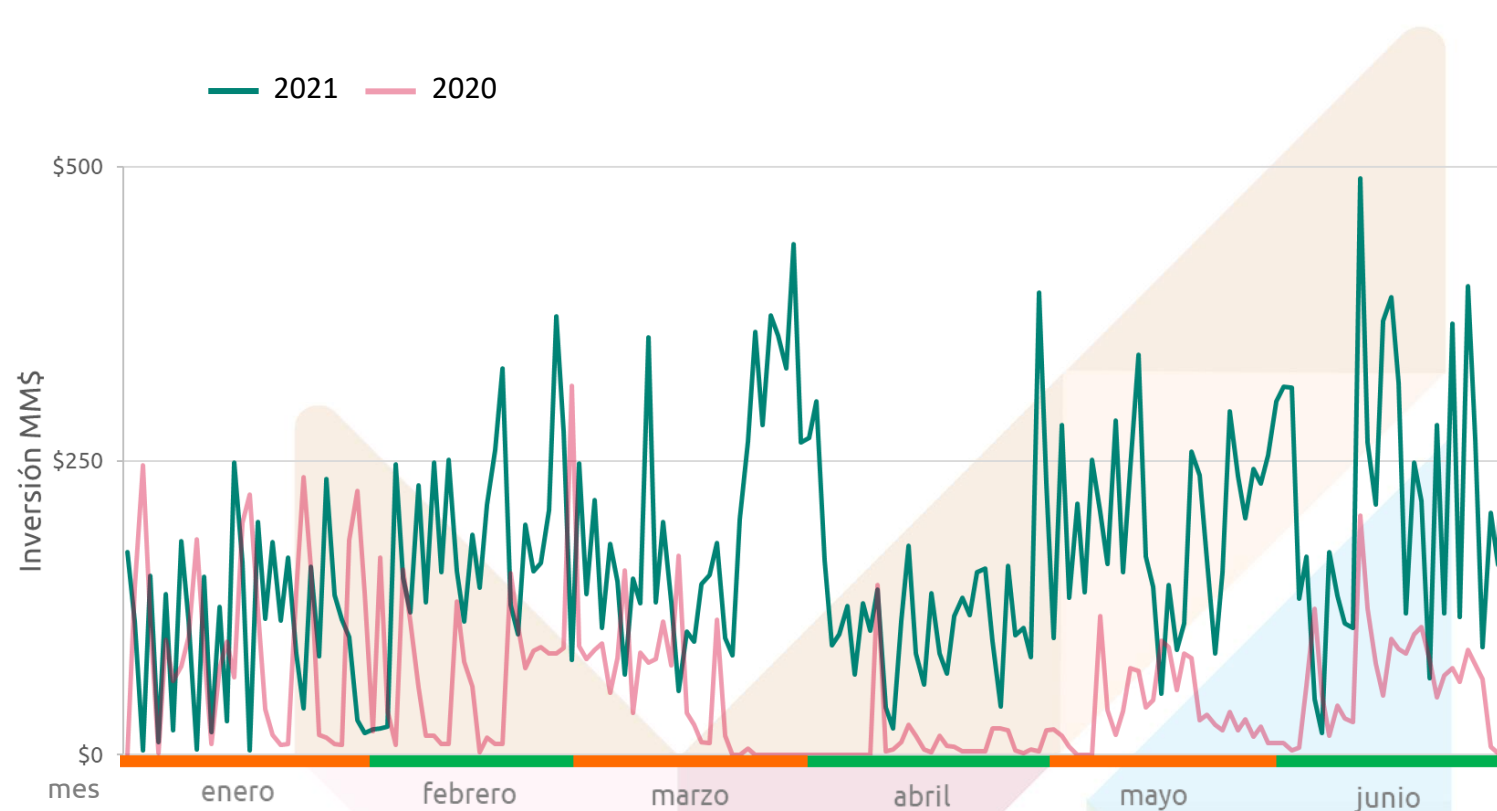
Evolución inversión publicitaria

Por marca



Evolución inversión publicitaria

Por marca

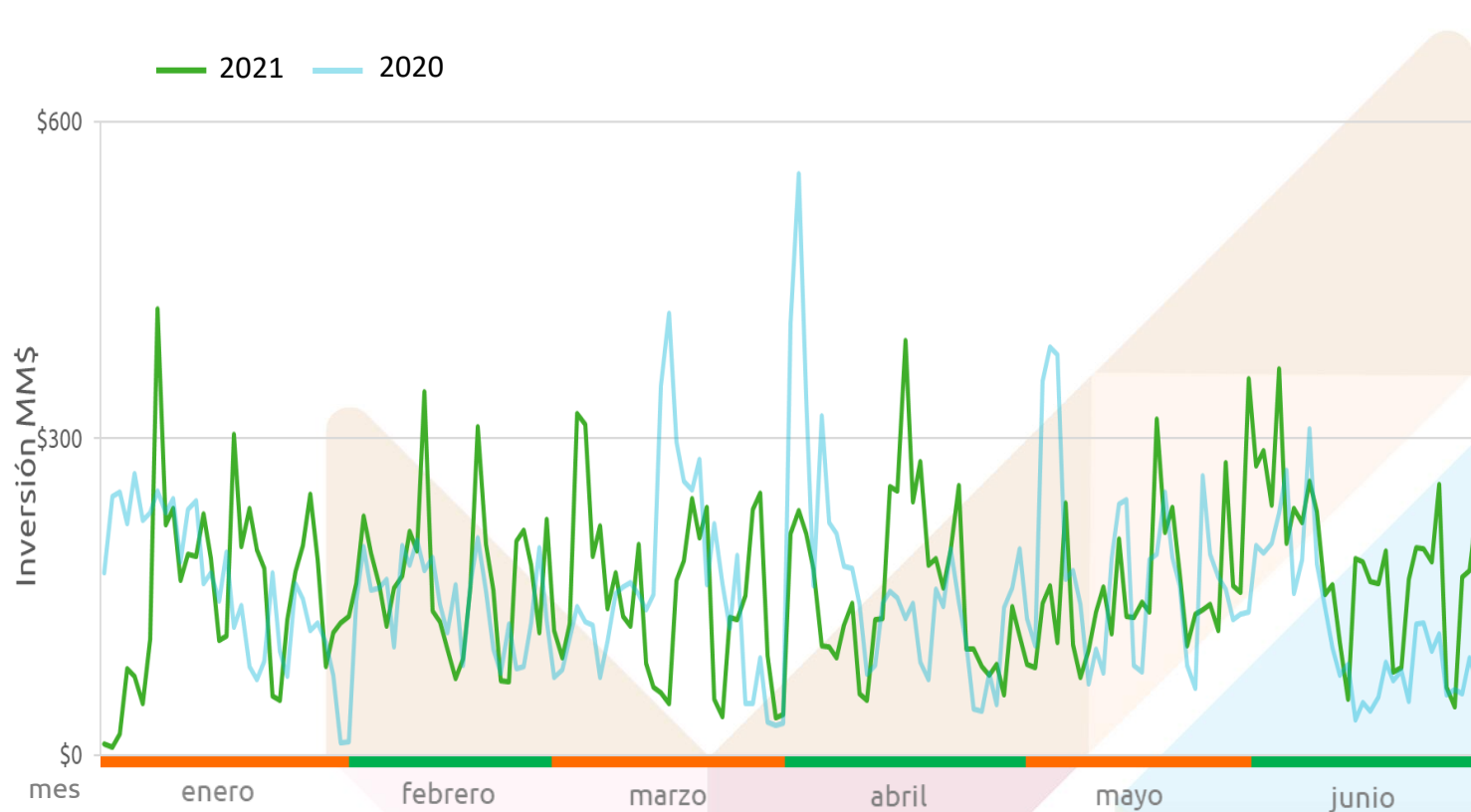


%variación junio $\frac{2021}{2020} = 245,0$



Evolución inversión publicitaria

Por marca

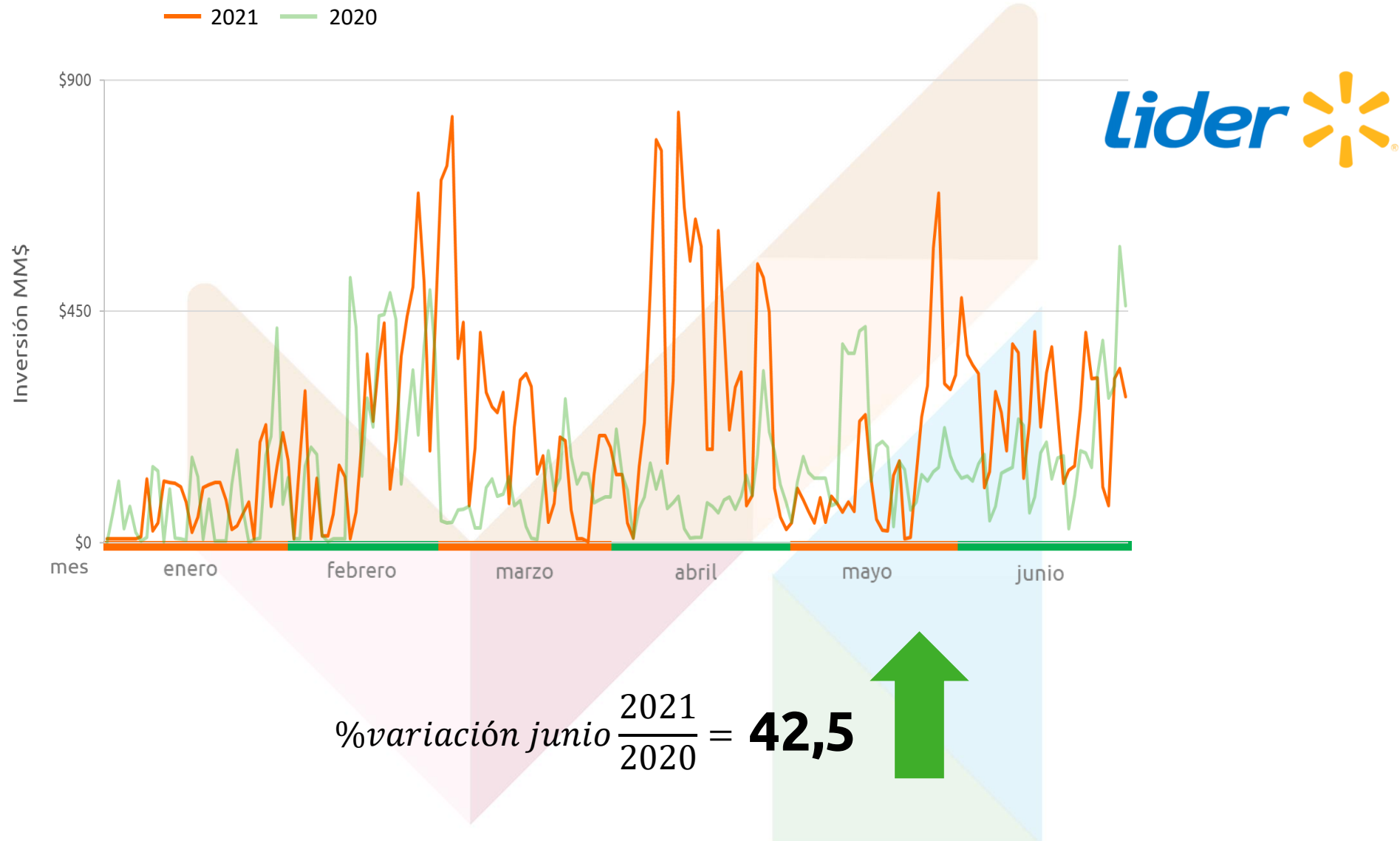


%variación junio $\frac{2021}{2020} = 53,6$



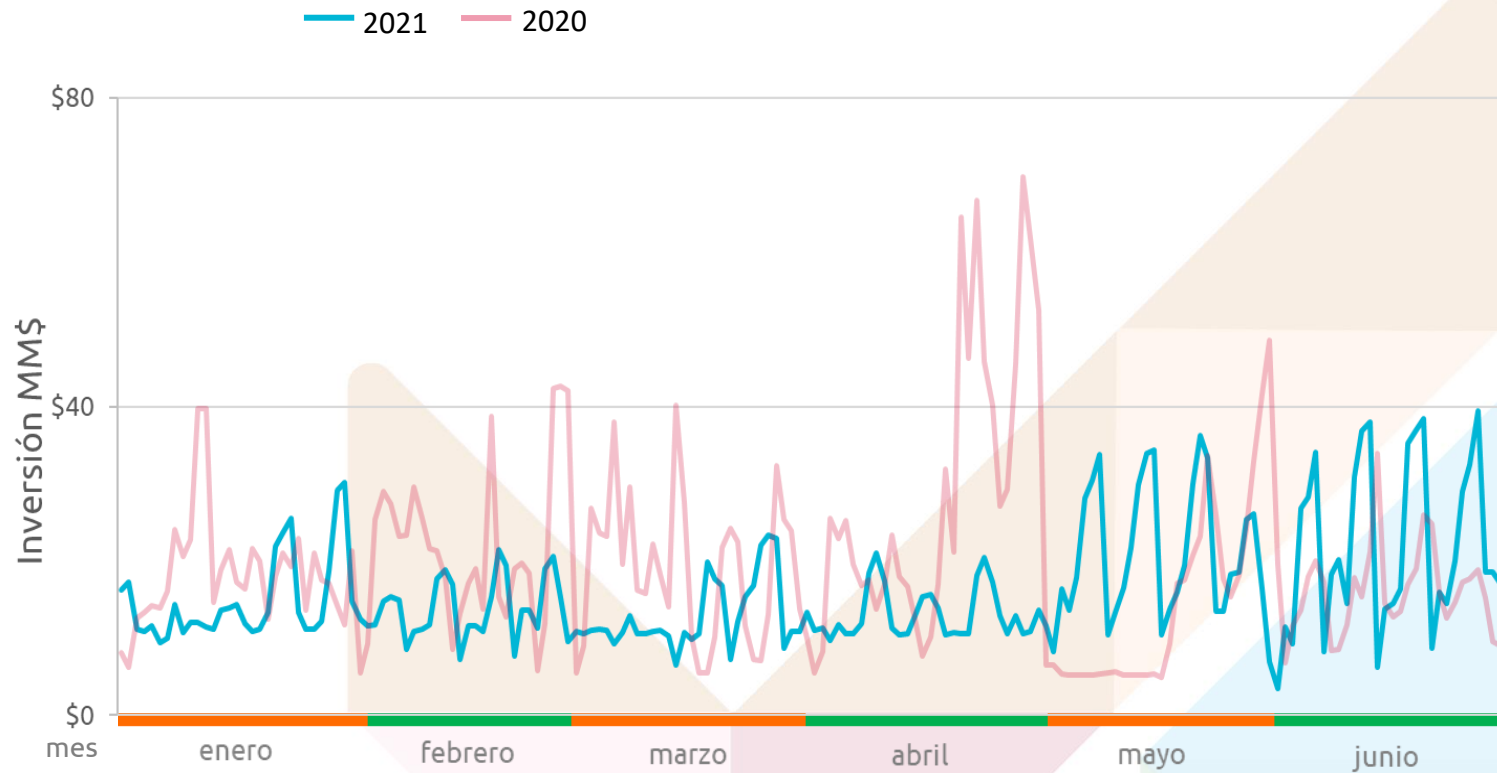
Evolución inversión publicitaria

Por marca



Evolutivo inversión publicitaria

Por marca



%variación junio $\frac{2021}{2020} = 42,9$



¿ Deseas conocer más estudios como este **?**

megatime.cl/blog

hola@megatime.cl

  **megatimegroup**