

OVERVIEW CINE

2015

Chile



Asociación Chilena
de Agencias de Medios AG

CONTENIDO

I. Hitos del Cine 2015	
Las visitas al Cine tienen un crecimiento de película en Chile.	4
La oferta cinematográfica que sorprendió este 2015	5
Providencia, la cuarta comuna Film Friendly	6
Este 2015 aumentó la demanda de documentales en Chile	7
II. Asistencia de público al cine	
Evolución asistencia anual	9
Afluencia por mes 2014-2015	10
Afluencia por cadenas de cine 2015	11
Películas más vistas 2015	13
III. Inversión Publicitaria Neta 2014-2015	15
IV. Coming Soon	17

A row of red theater seats with a drink and popcorn bucket. The seats are upholstered in a textured red fabric. In the foreground, a white plastic cup with a blue and white marbled design and a white straw sits in a black cup holder on the left. To its right, a red and white striped popcorn bucket with yellow popcorn spilling out sits on the seat. The word "Popcorn" is printed on the front of the bucket. The background shows more rows of similar seats, slightly out of focus.

HITOS principales 2015



Las visitas al Cine tienen un crecimiento de película en Chile.

El número de visitas al cine en Chile aumentó en 10 años un 142%.

Expertos atribuyen este considerable aumento a 3 factores:

Aumento del número de complejos, 31% más que en 2010.

El gran éxito que han tenido los géneros de ficción, animación y aventura.

Integrar a la audiencia, esto a través de programas de fidelización y descuentos de las distintas cadenas.



Debido al carácter contracíclico (cuando baja la tasa de crecimiento de la economía, la asistencia al cine aumenta en la mayoría de los casos) de la industria los expertos prevén que seguirá creciendo.

Los distintos complejos de cine están realizando diversas innovaciones e invirtiendo en diversas tecnologías sensoriales y sumando salas nuevas, con el objetivo de llamar la atención y aumentar la asistencia. Todos estos esfuerzos han tenido gran recepción por parte del público chileno, por lo que seguirán siendo una parte importante en la industria.



La variada oferta cinematográfica que sorprendió este 2015



Estrenos de todo tipo y para todos los gustos trajo este año 2015 recién pasado. Estas son algunas de las cintas que destacaron.

Logró gran relevancia el género de los documentales y por otra parte, las superproducciones lograron aumentar su credibilidad.





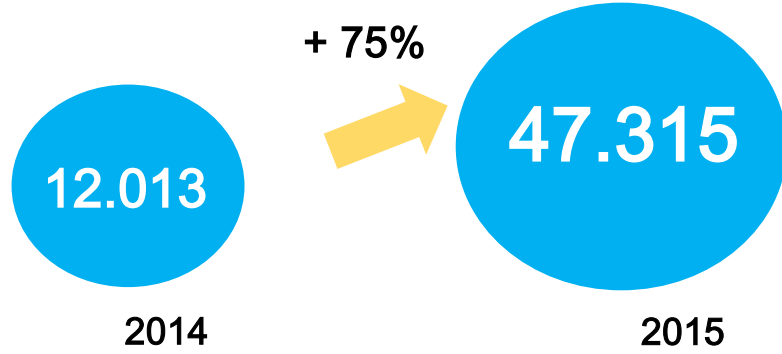
Este 2015 aumentó la demanda de documentales en Chile

En un 75% aumentó la demanda de películas documentales.

El 2015 fue un año exitoso para las cintas de no ficción en Chile y las cifras positivas lo demuestran, porque además del aumento considerable de personas que asistieron a ver documentales, el número de salas que exhiben estos filmes se amplió en 5, siendo 22 en total a lo largo del país. La directora de "MiraDoc", Paola Castillo, señala que las expectativas fueron superadas con creces y que "la respuesta del público a lo largo de Chile, fue muy buena demostrando interés y empatía con las películas".

Del total de los asistentes, 30.561 fueron a salas MiraDoc, mientras que 17.062 fueron a multisalas de cines convencionales. Cintas como, "Allende mi abuelo Allende", "Habeas Corpus", "Chicago Boys" y "La Once", ayudaron al ascenso de la audiencia total.

Otro aspecto positivo que destacan en "MiraDoc" es que se logró la descentralización de las exhibiciones. "Estar de Arica a Punta Arenas de manera estable con obras nuevas y premiadas, durante al menos dos semanas, llevar a los directores para difundir en terreno y conectarse con el público, ha traído frutos que se relacionan con la valorización del documental como una obra que es alternativa de entretenimiento y genera diálogo", dice Castillo.



Número de asistentes a ver documentales en Chile.

Providencia, la cuarta comuna Film Friendly

El ministro de cultura Ernesto Ottone y la alcaldesa Josefa Errázuriz firmaron un acuerdo con el Consejo de la Cultura

Gracias a este acuerdo la comuna de Providencia, se convierte en la cuarta comuna Film Friendly. Este acuerdo que busca potenciar la comuna como un lugar donde nacionales e internacionales puedan realizar y desarrollar películas, comerciales, documentales y programas de TV.

Providencia se compromete a la facilitación y homologación de trámites, permisos y tarifas municipales, ofreciendo coordinación nacional entre organismos estatales, proveedores de servicios, empresas y otros sectores estratégicos de la industria.

De esta forma, Providencia se une a los municipios Santiago, Valdivia y Concepción, que ya tienen la categoría "Film Friendly".

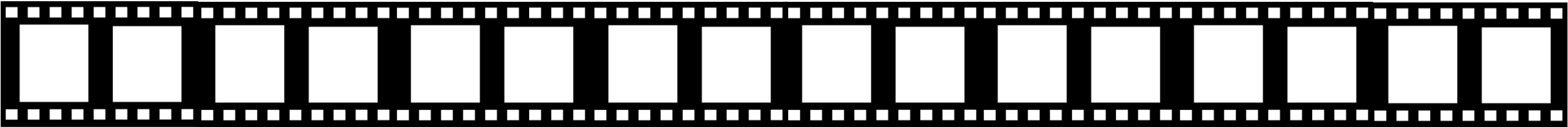
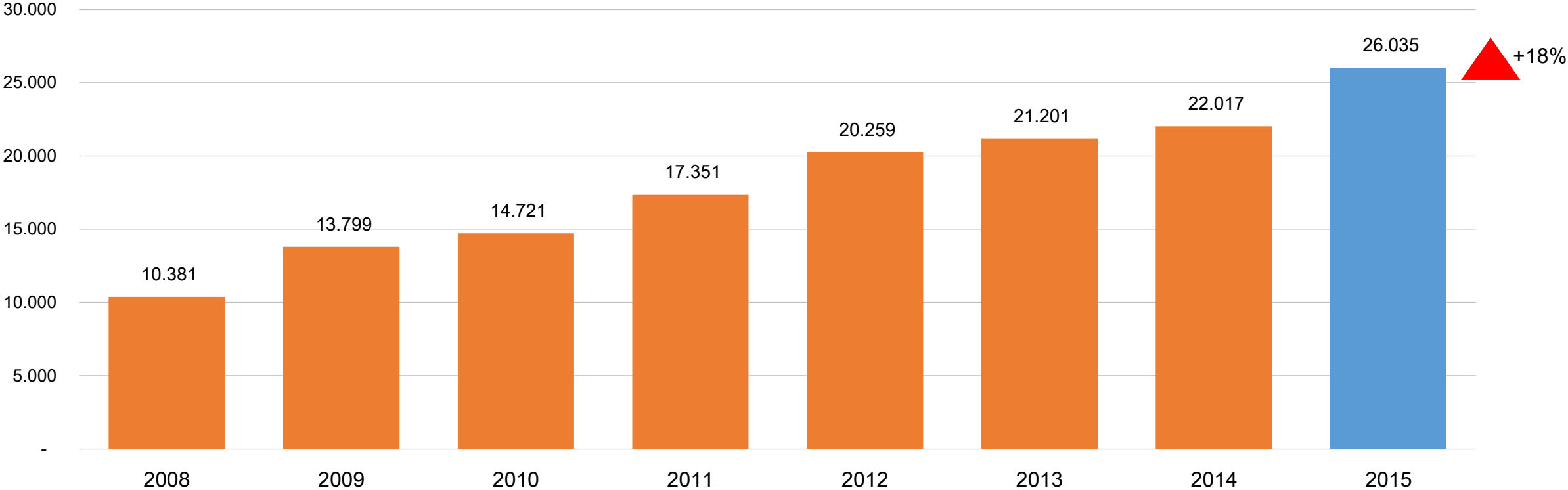


A hand is shown holding several yellow 'ADMIT ONE' tickets. The tickets are slightly out of focus, with the central one being the most prominent. The background is a warm, orange-to-yellow gradient. The text 'ASISTENCIA de público' is overlaid in white on a horizontal white band.

ASISTENCIA de público

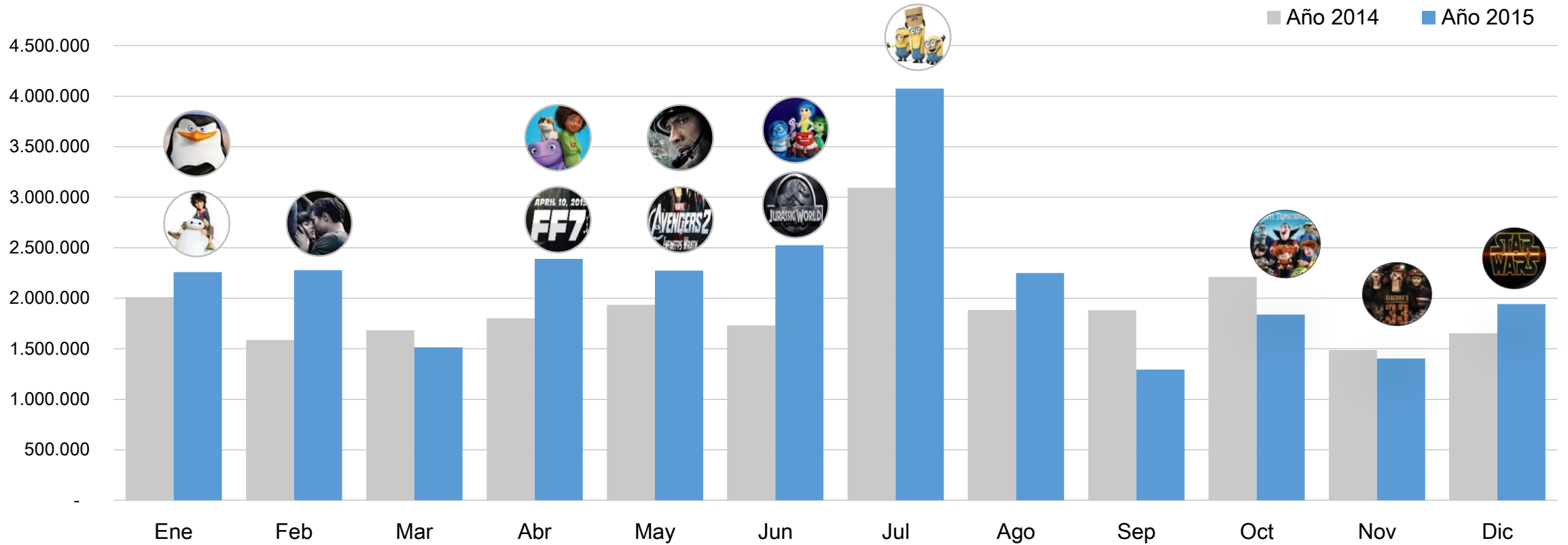
Asistencia de Público al Cine por Año

Cifras en miles



Asistencia de Público Mensual

Año 2014 y 2015

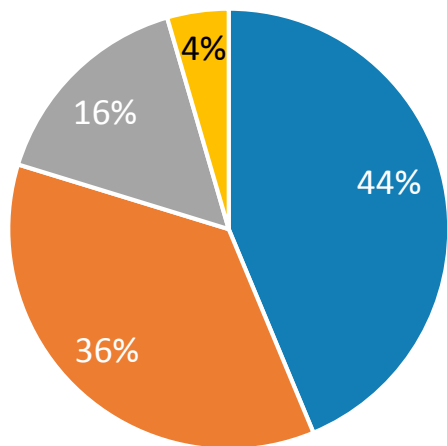


MES ESTRENO

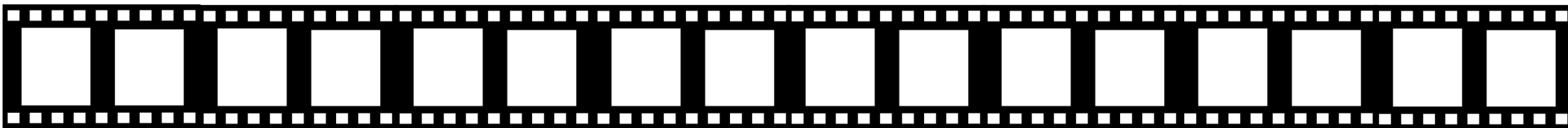
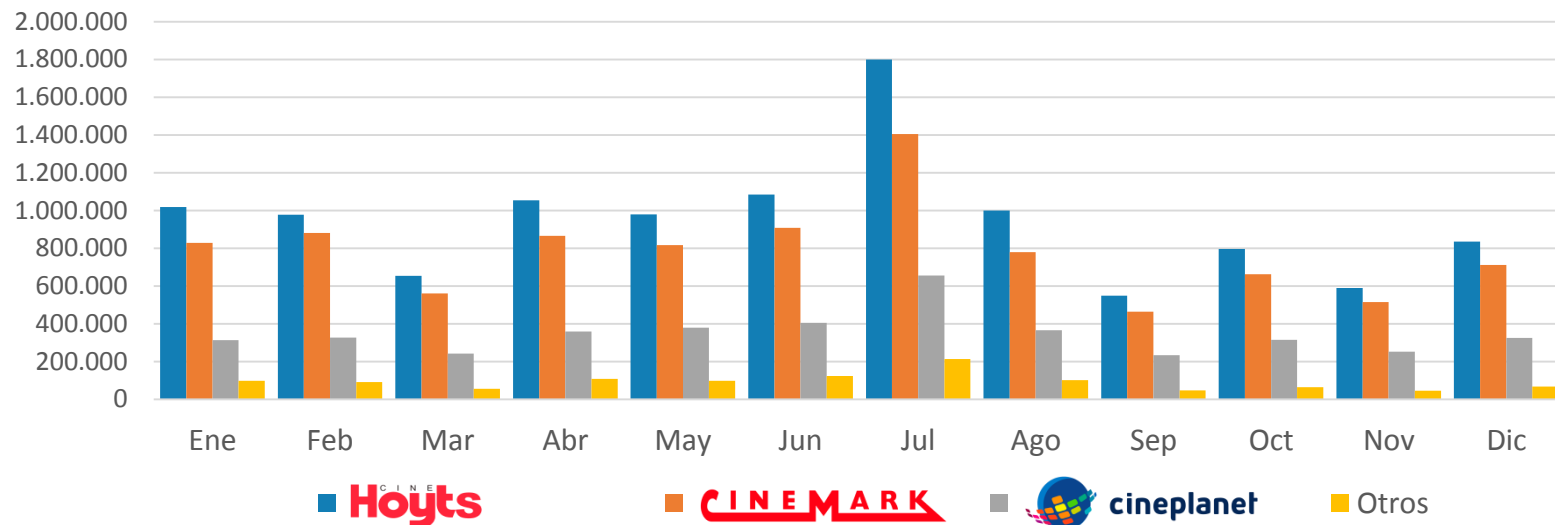
Los Pingüinos de Madagascar	50 Sombras de Grey	Rápido y Furioso 7	Avengers Era de Ultrón	Jurassic World	Hotel Transylvania 2
Grandes Héroeos	Home	Terremoto, la falla de San Andrés	Intensamente	Minions	Los 33
					Stars Wars

Asistencia de Público por Cadena

Share Asistencia 2015

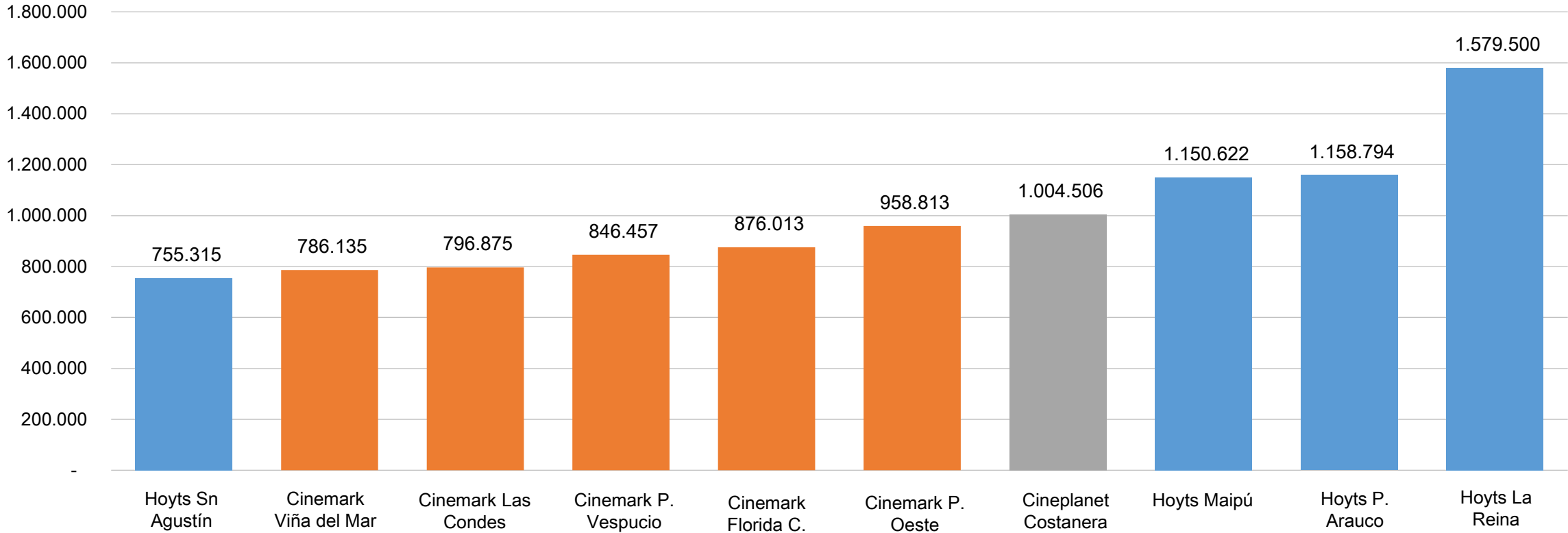


Asistencia por mes principales cadenas de Cine



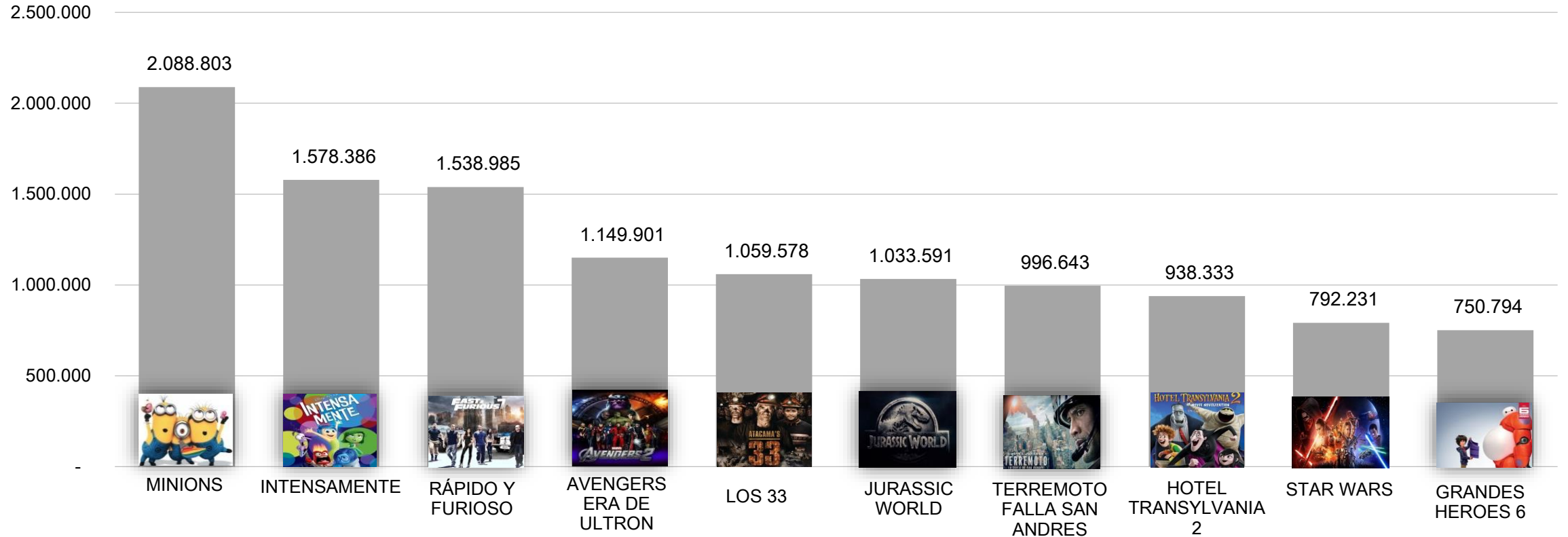
Los 10 cines con mayor asistencia de público

Año 2015



Las 10 Películas más vistas

Total Industria 2015

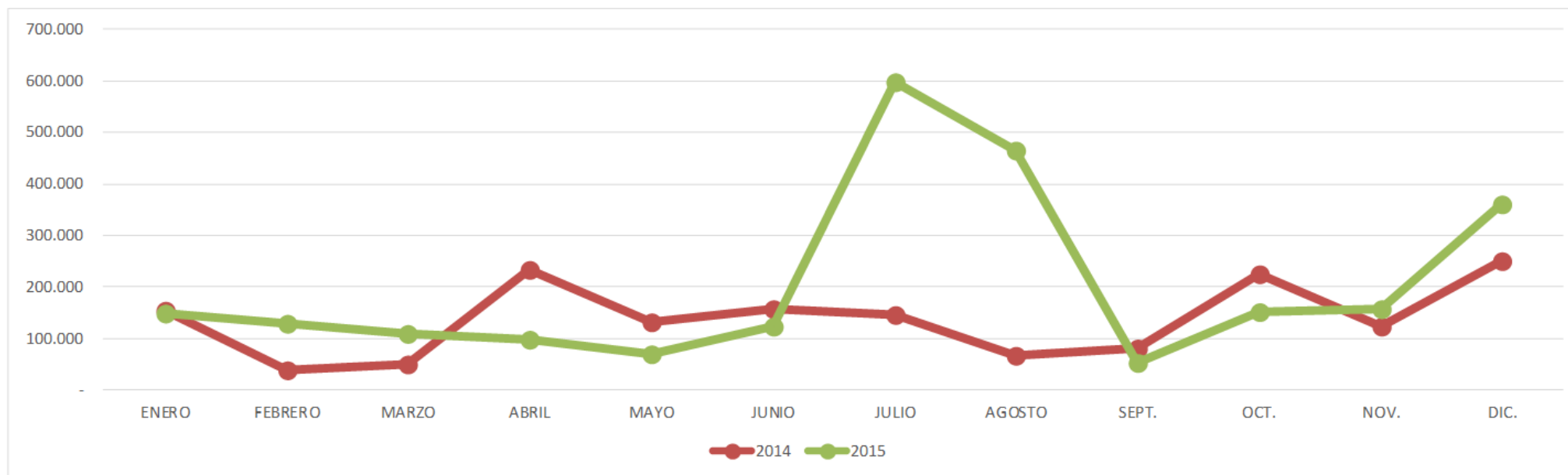




INVERSIÓN publicitaria

CINE

INVERSIÓN NETA MENSUAL 2014 - 2015
CIFRAS NOMINALES (\$000)



	ENERO	FEBRERO	MARZO	ABRIL	MAYO	JUNIO	JULIO	AGOSTO	SEPT.	OCT.	NOV.	DIC.	ACUM. A LA FECHA
2014	153.402	38.630	49.917	234.691	131.282	158.542	146.196	68.211	81.741	225.448	124.518	249.776	1.662.354
SHARE	9,2%	2,3%	3,0%	14,1%	7,9%	9,5%	8,8%	4,1%	4,9%	13,6%	7,5%	15,0%	
2015	148.368	128.147	109.296	98.854	68.871	123.779	597.090	463.975	53.994	151.131	156.607	361.450	2.461.560
VAR. 2014 - 2015	-3,3%	231,7%	119,0%	-57,9%	-47,5%	-21,9%	308,4%	580,2%	-33,9%	-33,0%	25,8%	44,7%	
SHARE	6%	5%	4%	4%	3%	5%	24%	19%	2%	6%	6%	15%	

PROPIEDAD INTELECTUAL AAM

Fuente: AAM | Asociación Chilena de Agencias de Medios, A.G.
Inversión Publicitaria en Cine 2014 - 2015
No incluye Comisión Agencia e IVA

COMING soon

La integración del Big Data al Cine.



Todas las industrias en general están buscando nuevas formas y herramientas que permitan llegar mejor a sus consumidores. La industria cinematográfica no es la excepción y ha comenzado a introducirse en el mundo del Big Data.

Un ejemplo aplicado fue, la previa del lanzamiento de la cinta *The Revenant*, donde se analizó la reacción de 100 cinéfilos, a través de una pulsera que detecta emociones a través de reacciones físicas, como el pulso cardíaco o la temperatura corporal.

Estos dispositivos encontraron 15 momentos durante la película en los que la audiencia estudiada presentó una reacción denominada *Fight-or-flight-response*, que se refiere a una respuesta psicológica que se activa cuando sentimos una emoción fuerte, como el miedo o la ansiedad, que le dice a nuestro cuerpo que debemos luchar, huir o paralizarnos.

La pulsera inteligente detectó millones de datos, que ayudaron a comprender a Fox Studios la magnitud de la reacción que *The Revenant* podría causar a una audiencia mucho mayor, y cómo establecer las mejores estrategias de marketing para comercializarla, y aunque únicamente se trata de indicadores a nivel físico, el éxito de la película tras su lanzamiento confirma que los datos eran certeros.

Realidad Virtual



Lo que antes parecía ficción, por estos días comienza a convertirse en realidad, a través del cine.

En Amsterdam, Holanda se instaló el primer cine que funciona a través de realidad virtual. Este cine no tiene pantalla, en vez de eso tiene, unos sillones muy cómodos, que te permiten girar y unos lentes de realidad virtual.

Las gafas que los espectadores portan en la sala son las Galaxy Gear VR con un Galaxy S6 en su interior. El audio, por su parte se ha resuelto con auriculares. La sala permite acoger a 50 personas en sesiones que duran media hora. La entrada cuesta 12,50 euros.

De momento el rango de producciones es bastante pequeño y se limita a producciones experimentales y documentales creados específicamente en este formato.

