

The background of the slide is a vibrant photograph of a concert. The scene is dominated by bright orange and yellow light from stage lights and fireworks exploding in the night sky. In the foreground, the silhouettes of a large crowd of people are visible, many with their arms raised in the air, suggesting a high-energy performance.

Estudio Música Chilena 2018

SCD

Agosto 2018

Objetivo: Determinar qué opinión tienen los chilenos sobre la música chilena y la ley del 20%



Grupo Objetivo

1

Hombres y Mujeres de 18 años y más
C1, C2, C3, D

2

Residentes en la ciudad de Santiago y las principales ciudades del Norte, Centro y Sur de Chile.

Características

Ponderadores:

Sexo, NSE y Ciudad

Comparaciones:

Se muestran evolutivos en los indicadores que son comparables con las mediciones anteriores.

2013 → 2016 → 2018

Técnica

- Metodología cuantitativa
- Entrevistas telefónicas
- Selección aleatoria

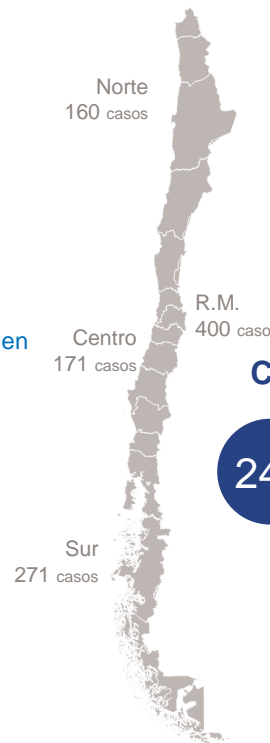
Muestra

1002 entrevistas distribuidas en zonas norte, centro y sur del país (detalle en siguiente lámina)



Terreno:

19 de Junio a
4 de Julio



502

500

248

251

239

264

C1

C2

C3

D

18 a 25 años	190
26 a 20 años	192
31 a 40 años	211
41 a 55 años	210
56 o más	199

Intereses

Fuente: Chile 3D | 2018



Declara tener Interés en la Música



84%

2017: 84%
2016: 78%
2015: 82%

Escucha Música a Menudo o Muy a Menudo



68%

2017: 63%
2016: 63%
2015: 68%

Escucha Radio al menos semanal



71%

2017: 71%
2016: 77%
2015: 81%

Al estar en Internet



45%

Escucha Música

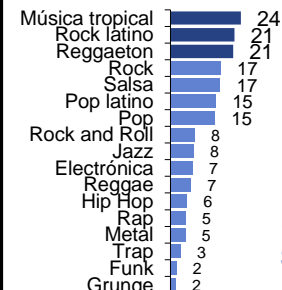
Ir a Conciertos



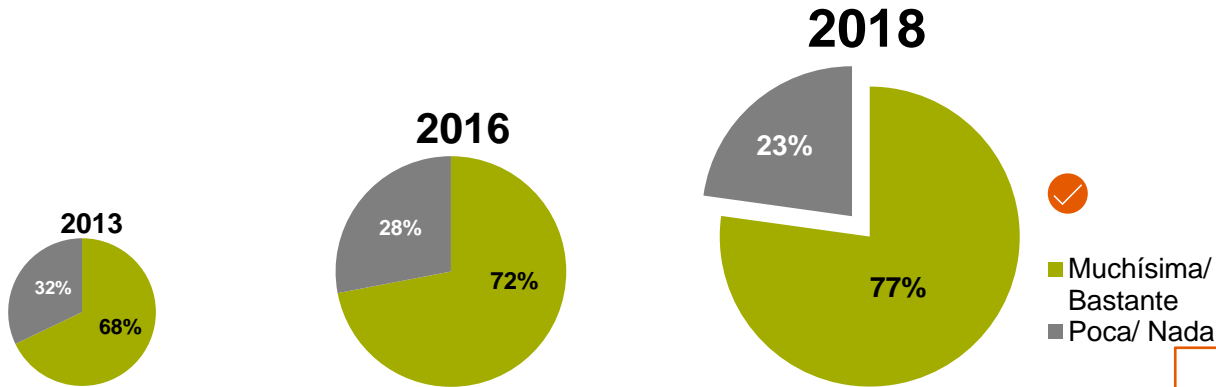
8%

2017: 7%
2016: 12%
2015: 8%

Estilos de Música Preferidos



Otro: 26%
Sin estilo preferido: 17%



En relación al año 2016, aumenta significativamente porcentaje de personas que declara escuchar **Muchísima o Bastante** música. Situación que se mantiene constante desde 2013...

La consolidación de aplicaciones que facilitan el acceso a la música como Spotify podrían ser las causantes de este incremento.

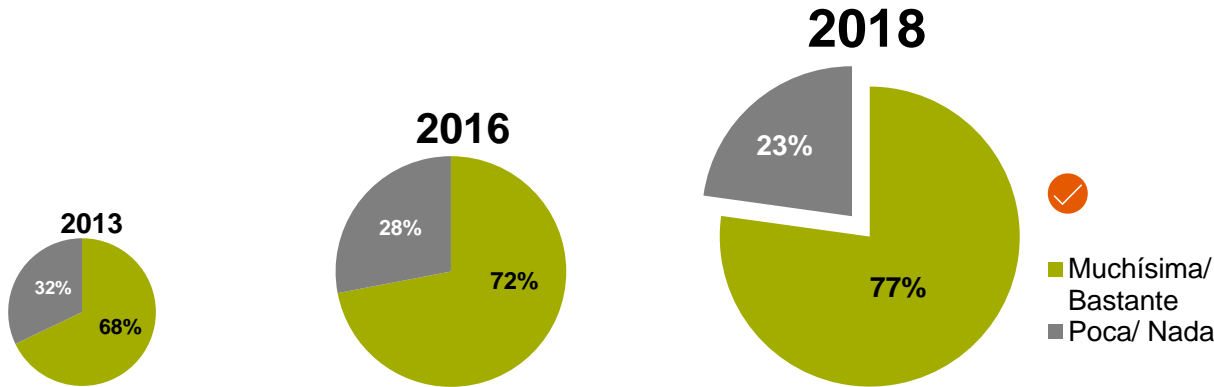
..Aún cuando los eventos realizados no necesariamente siguen esta tendencia*

Año	Eventos Musicales en General	Solamente Festivales
2013	176	25
2014	147	32
2015	175	28
2016	165	20
2017	130	28
2018	116	17

*Datos aproximados a partir de información proporcionada por POTQ Magazine "...un webzine de melómanos para melómanos, con actualización diaria de noticias y contenidos con especial énfasis en el indie rock internacional y en bandas chilenas..." _ <https://www.potq.net/>

Música en General

Escucha

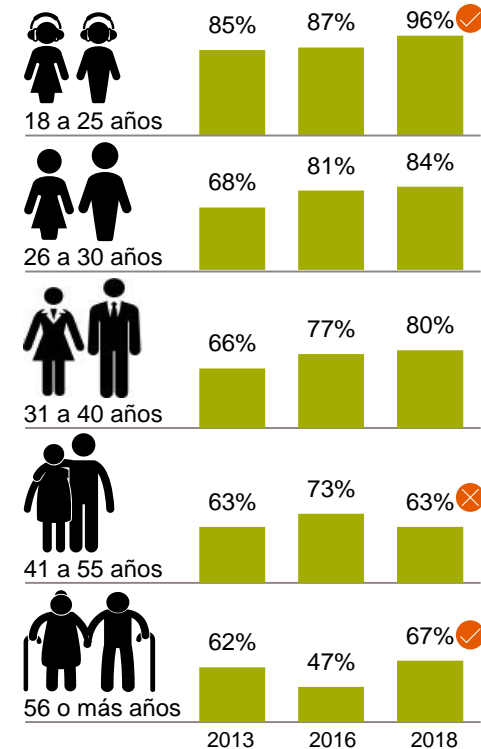


El disfrute con la música es una característica transversal.

La música es una experiencia no sólo de los jóvenes sino también de los más adultos.

A01.Pensando en la música en general, de cualquier tipo, ¿Cuánta diría que escucha Ud.? (Base Total: 1002 casos)

© GfK Agosto 2018 | Estudio Música Chilena SCD



**Diferencias significativas contra año anterior



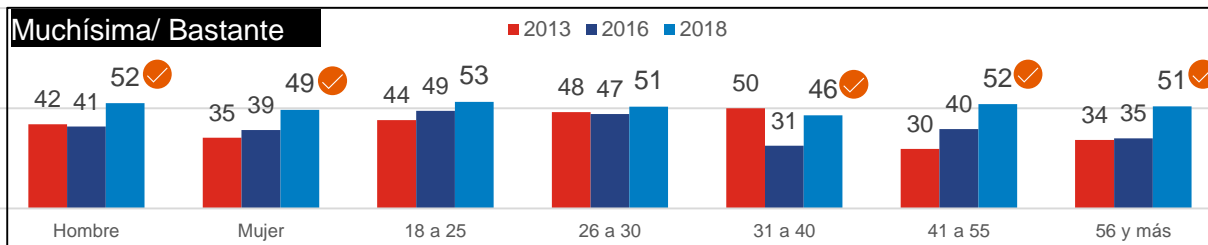
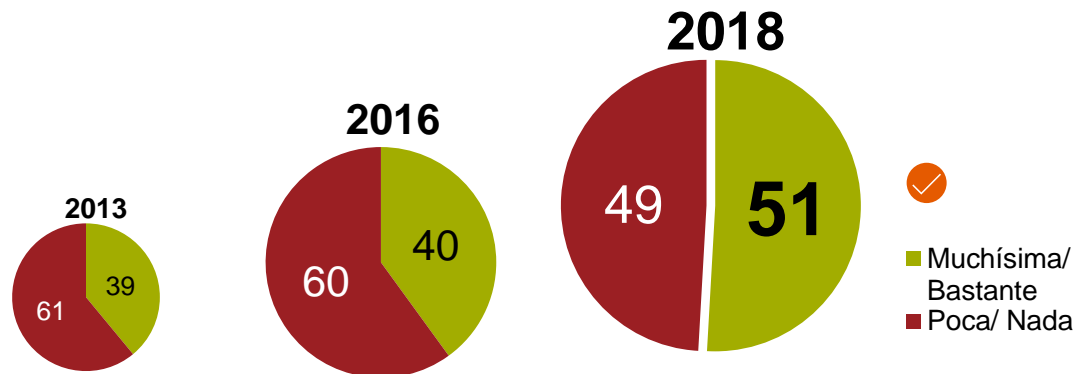
Música Chilena

Escucha y Agrado



Y, ¿aproximadamente cuanta música Chilena escucha Ud.?

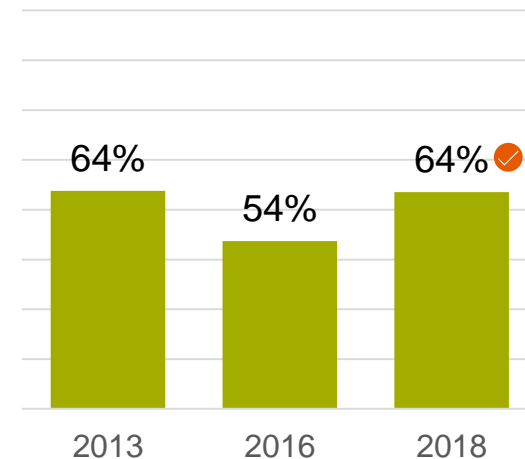
Agrado por música chilena con buenos niveles –similares a 2013-, y con un mucho mayor porcentaje de escucha



Agrado por la música chilena

% Notas 6 y 7

B03. ¿Cuánto le agrada la música chilena? Utilice una escala de 1 a 7...



B01. ¿Aproximadamente cuánta música chilena escucha Ud.? / B03. ¿Cuánto le agrada la música chilena? (Base Total: 1002 casos)

© GfK Agosto 2018 | Estudio Música Chilena SCD

**Diferencias significativas contra año anterior

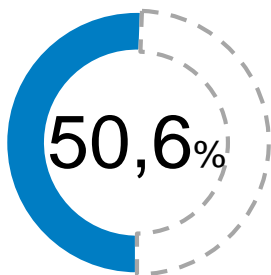


Música Chilena

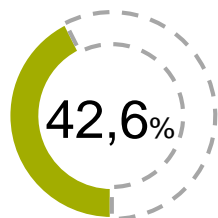
¿Por qué escucha poca o nada?



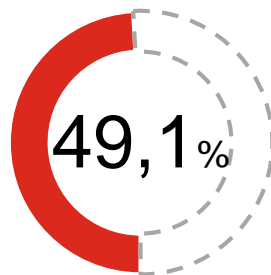
Porcentaje de encuestados que responden "porque tiene poca difusión radial/
porque no sé dónde encontrarla"



2013

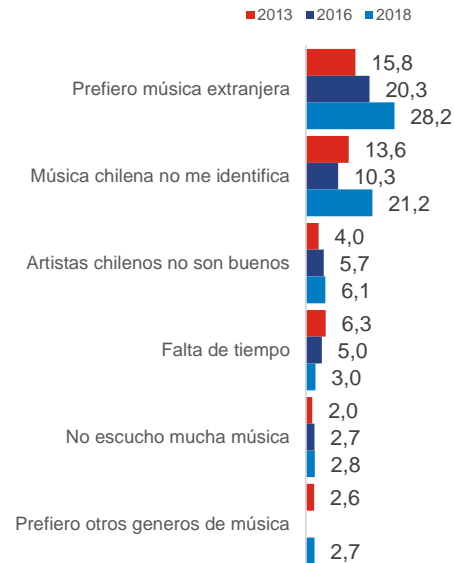


2016

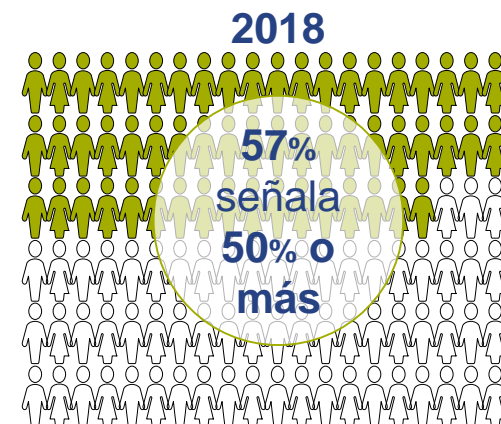
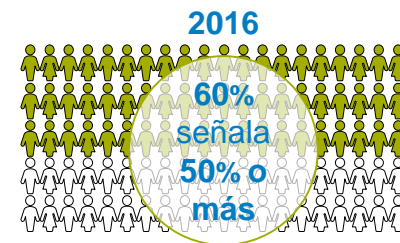
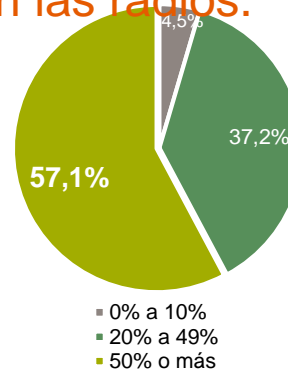
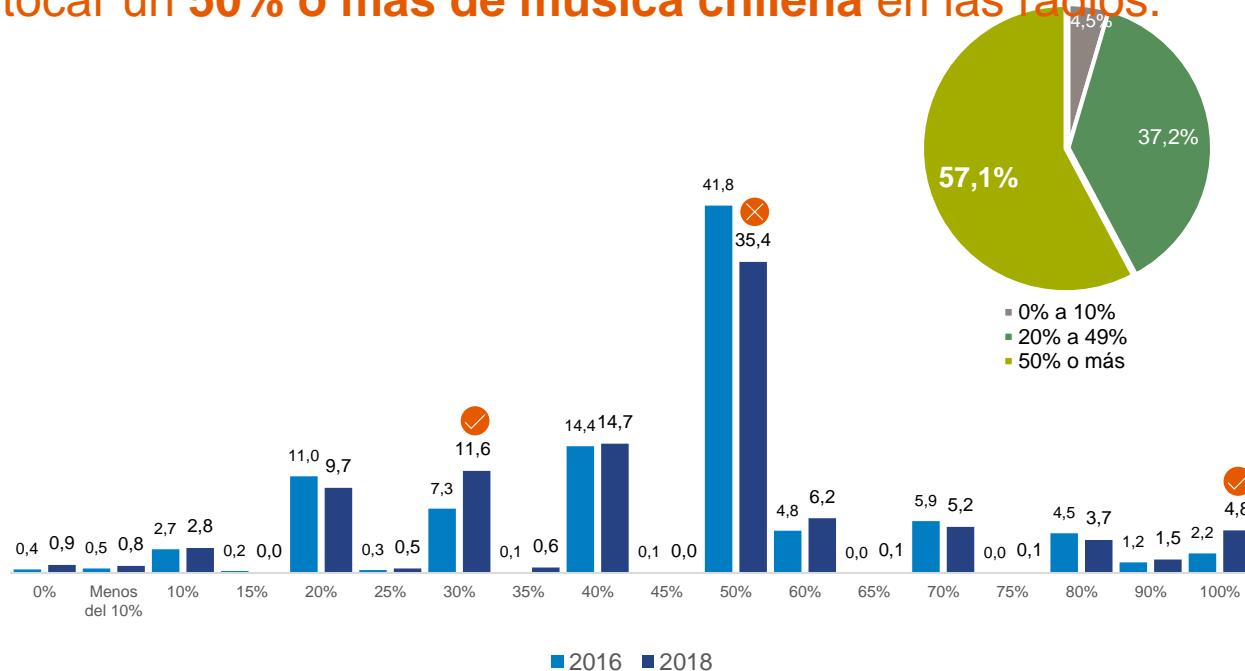


2018

Otras menciones



Se mantiene percepción mayoritaria que se debería tocar un **50% o más de música chilena** en las radios.

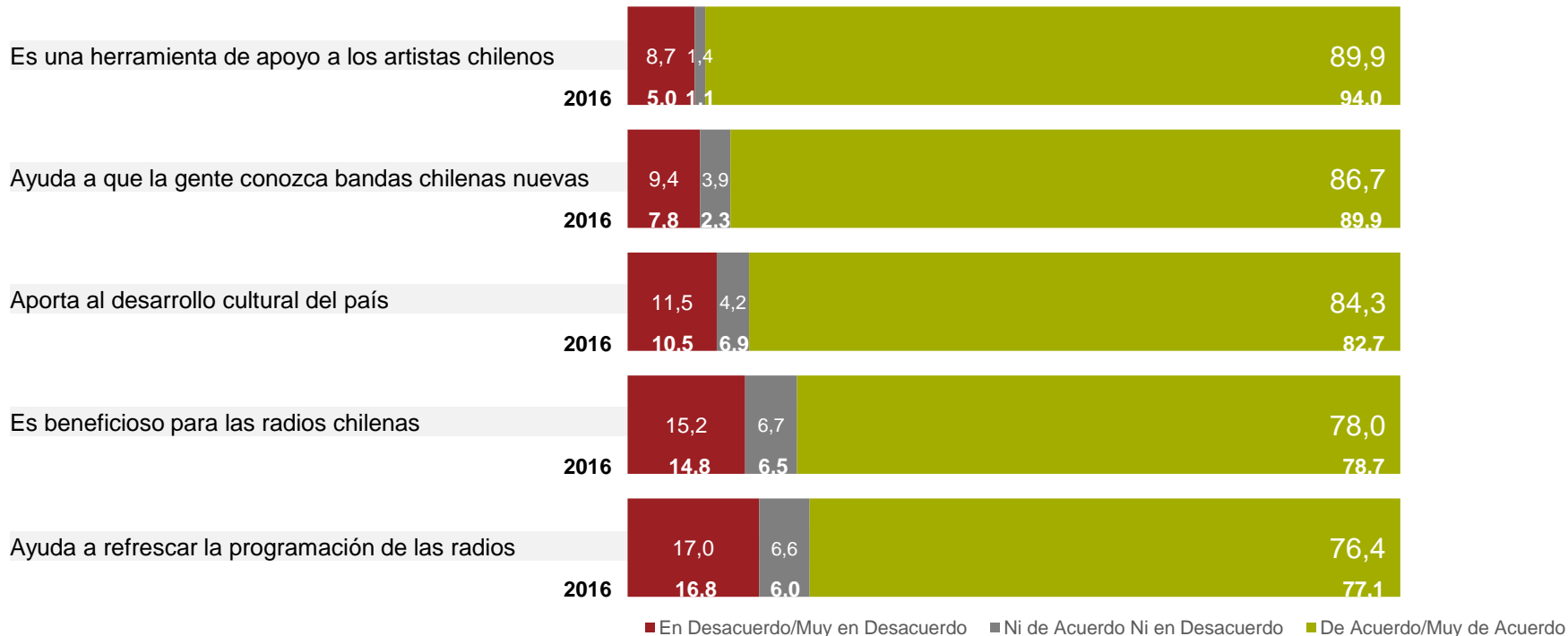


Música Chilena

Impacto de la Ley del 20%



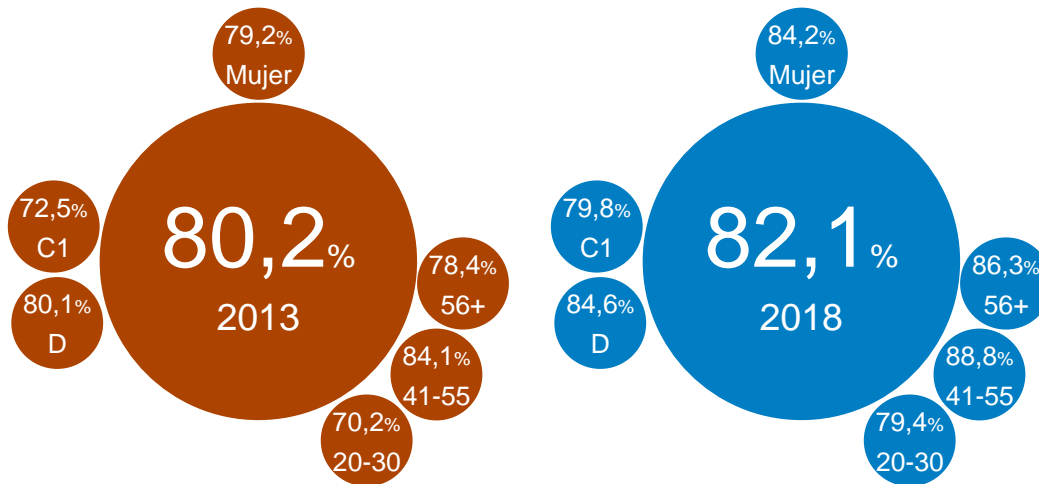
70% de los chilenos está “de acuerdo o muy de acuerdo” con la ley vigente del 20%



C03. Respecto de esta ley y el impacto que ha tenido ¿cuán de acuerdo está Ud. con...? (Base Total: 1002 casos)

© GfK Agosto 2018 | Estudio Música Chilena SCD

Nivel de acuerdo con la existencia de una ley de Teloneros



*Variables con mayores incrementos

Equipo GfK Adimark

Felipe Lohse

Gerente de Estudios Cuantitativos

Teléfono +56 2 24792042

felipe.lohse@gfk.com

Mónica Rojas

Directora de Estudios Cuantitativos

Teléfono +56 2 24792018

monica.rojas@gfk.com

Gabriela Jorquera

Jefe de Estudios Cuantitativos

Teléfono +56 2 24792033

gabriela.jorquera@gfk.com