

INVERSIÓN PUBLICITARIA EN MEDIOS

ANUAL 2018



aam.cl



AAM, Asociación Chilena de Agencias de Medios, A.G, desde el año 2014 proporciona un estudio que permite obtener información mes a mes de la inversión publicitaria en medios de comunicación masiva, cifra que pone a disposición de la Industria de las Comunicaciones como un aporte concreto de su gestión.

Conocer la variación de la inversión real, mes a mes* y de cada medio permite que cada actor de la industria desarrolle sus propios análisis de gestión.

El siguiente reporte está conformado por indicadores validados por AAM, a partir de información proporcionada por las Agencias de Medios Asociadas y entidades de la industria para su proyección.

Considerando el aspecto de confidencialidad que requiere esta actividad, se contrató a una empresa externa para realizar el software que permite un manejo de cifras encriptadas

El informe contempla 2 reprocesos de las inversiones en el año (junio y diciembre) acorde a lo estipulado en la metodología y se realiza en valores nominales.

Las cifras expresadas son en valores netos, no incluyen comisión agencia, ni IVA y corresponden al cierre de mes calendario.

La metodología utilizada por AAM contempla todos los resguardos de confidencialidad que requiere la industria:

1. Desarrollo de software con una empresa externa que permite encriptar los datos ingresados en el sistema por cada uno de los Socios.
2. La inversión ingresada por los Socios al sistema corresponde al total, sin diferenciar avisador.
3. Para proyectar la inversión total de la industria se utiliza la diferencia porcentual mes a mes que representa cada medio verificado y valorizado por Megatime.
4. Para los medios que no son verificados por Megatime, se trabaja con el promedio mensual de la variación total de los medios valorizados.
5. Los valores proporcionados son netos de Comisión Agencia e IVA.
6. Online no será informado mensualmente por AAM, se utilizarán las cifras proporcionadas por IAB, de acuerdo a su periodicidad de entrega.
7. Para la conversión a Unidades de Fomento y Dólar se utiliza el promedio mensual proporcionado por el Banco Central de Chile.
- 8.- Se realizan dos reprocesos en el año, junio y diciembre.

La Inversión Publicitaria en Medios para el año 2018 creció un 2,7% en relación con igual periodo del año 2017. El mes de diciembre a su vez también registró una variación positiva del 10,2% vs. mismo mes 2017.

El 75% del SOI acumulado se concentra en 3 medios, donde Televisión obtiene el 39,3%, seguido por Diario con un 17,5% y Vía Pública con un 18,2%.

Vía Pública. Creció un 34,6% con respecto al acumulado enero-diciembre 2017. El mes de diciembre lo cerró con un alza de un 54,4% vs. mismo mes del año anterior. El SOI para el año es un 18,2%.

Radio. Cerró el año con un positivo 17,1% vs. mismo periodo acumulado 2017. Para el mes de diciembre obtuvo un 27,6% de crecimiento. El SOI para el acumulado enero-diciembre es del 11,1%.

Cine. Altos y bajos durante el año, obteniendo para el 2018 un 3,9% de crecimiento vs. igual periodo 2017, en diciembre logra un -13,8% vs. diciembre 2017. Iguala el SOI del 2017 en el periodo acumulado con un 0,4%.

TV Abierta. Obtuvo un cierre del año del 0,2% de variación vs. año 2017, y un buen 7,3% en diciembre vs. igual mes del año anterior. Mantiene su liderazgo en SOI con un 39,3% año 2018.

Revista. Con sorpresa terminó revista el 2018, cerrando con un leve crecimiento del 1,6% vs. mismo periodo 2017. El mes de diciembre obtiene un 6,2% vs. igual mes 2017. El SOI se repite desde el 2016, 2,1%.

TV Paga. Cierra el 2018 con un -9,5% vs. igual periodo 2017. El mes de diciembre se recupera obteniendo un 4,4% de crecimiento vs. igual mes 2017. Obtiene un SOI anual del 11,4%, quedando en 4° posición de los player del mercado.

Diario. Junto a TV Paga son los dos medios con resultados negativos del 2018. Cerró el periodo acumulado enero-diciembre con un -11,7% vs. 2017. A su vez para diciembre el decrecimiento fue un -12% vs. igual mes 2017. El SOI acumulado es de 17,5%, 2,9 puntos porcentuales vs. igual periodo 2017.

Importante es señalar que, **para interpretar las cifras a nivel global**, no incluye la inversión de Online.

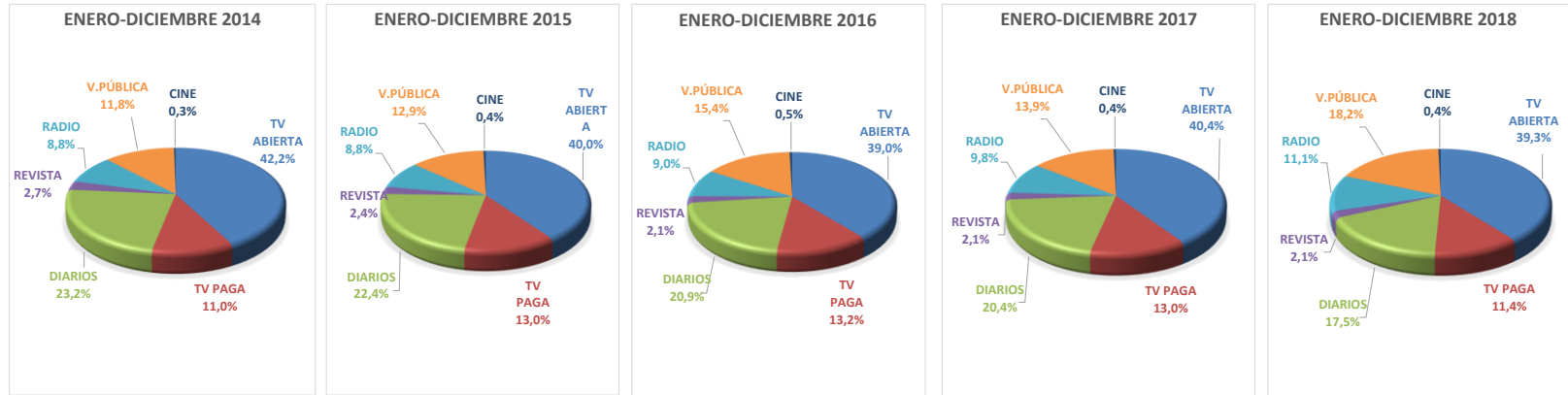
PARTICIPACIÓN POR MEDIO DICIEMBRE

INVERSIÓN NETA MENSUAL POR MEDIO 2014, 2015, 2016, 2017 Y 2018 CIFRAS NOMINALES (\$000) NO INCLUYE ONLINE



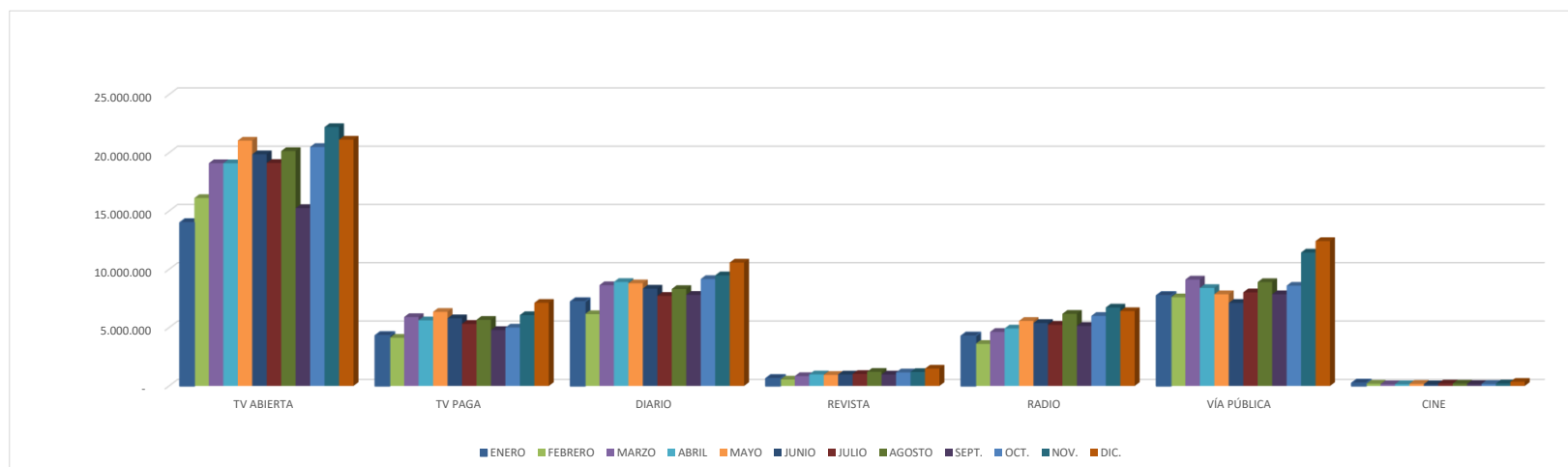
DICIEMBRE	2014	SHARE	2015	SHARE	2016	SHARE	2017	SHARE	2018	SHARE	VAR. 2018 VS 2017
TV ABIERTA	20.345.952	39,1%	19.588.787	36,4%	19.019.831	34,6%	19.690.220	36,9%	21.120.605	35,5%	7,3%
TV PAGA	5.772.195	11,1%	6.380.048	11,9%	7.441.431	13,6%	6.825.196	12,8%	7.125.097	12,0%	4,4%
DIARIOS	12.815.713	24,6%	13.402.893	24,9%	12.407.960	22,6%	12.008.822	22,5%	10.572.654	17,8%	-12,0%
REVISTA	1.610.359	3,1%	1.363.471	2,5%	1.253.024	2,3%	1.394.044	2,6%	1.480.540	2,5%	6,2%
RADIO	5.093.520	9,8%	4.939.484	9,2%	5.309.267	9,7%	5.026.664	9,4%	6.412.925	10,8%	27,6%
V. PÚBLICA	6.207.456	11,9%	7.722.009	14,4%	9.142.747	16,6%	8.043.212	15,1%	12.418.357	20,9%	54,4%
CINE	249.776	0,5%	361.450	0,7%	341.249	0,6%	411.268	0,8%	354.315	0,6%	-13,8%
TOTAL	52.094.971	100%	53.758.142	100%	54.915.509	100,0%	53.399.426	100%	59.484.493	100,0%	11,4%

Fuente: AAM | Asociación Chilena de Agencias de Medios, A.G.
 No incluye Inversión Online
 No incluye Comisión Agencia e IVA



ENERO A DICIEMBRE	2014	SHARE	2015	SHARE	2016	SHARE	2017	SHARE	2018	SHARE	VAR. 2018 VS 2017
TV ABIERTA	242.339.807	42,2%	224.468.650	40,0%	219.621.348	39,0%	227.036.945	40,4%	227.535.422	39,3%	0,2%
TV PAGA	63.437.238	11,0%	73.177.361	13,0%	74.365.219	13,2%	72.992.513	13,0%	66.092.708	11,4%	-9,5%
DIARIOS	133.464.395	23,2%	125.790.512	22,4%	117.613.642	20,9%	114.458.399	20,4%	101.106.941	17,5%	-11,7%
REVISTA	15.502.924	2,7%	13.409.776	2,4%	11.858.374	2,1%	11.808.623	2,1%	11.993.255	2,1%	1,6%
RADIO	50.578.970	8,8%	49.476.863	8,8%	50.562.518	9,0%	54.757.962	9,8%	64.104.393	11,1%	17,1%
V.PÚBLICA	67.937.569	11,8%	72.681.342	12,9%	86.982.415	15,4%	78.072.092	13,9%	105.071.277	18,2%	34,6%
CINE	1.662.354	0,3%	2.461.560	0,4%	2.681.971	0,5%	2.269.671	0,4%	2.357.236	0,4%	3,9%
TOTAL	574.923.257	100%	561.466.065	100%	563.685.487	100,0%	561.396.205	100%	578.261.232	100,0%	3,0%

Fuente: AAM | Asociación Chilena de Agencias de Medios, A.G.
 No incluye Inversión Online
 No incluye Comisión Agencia e IVA

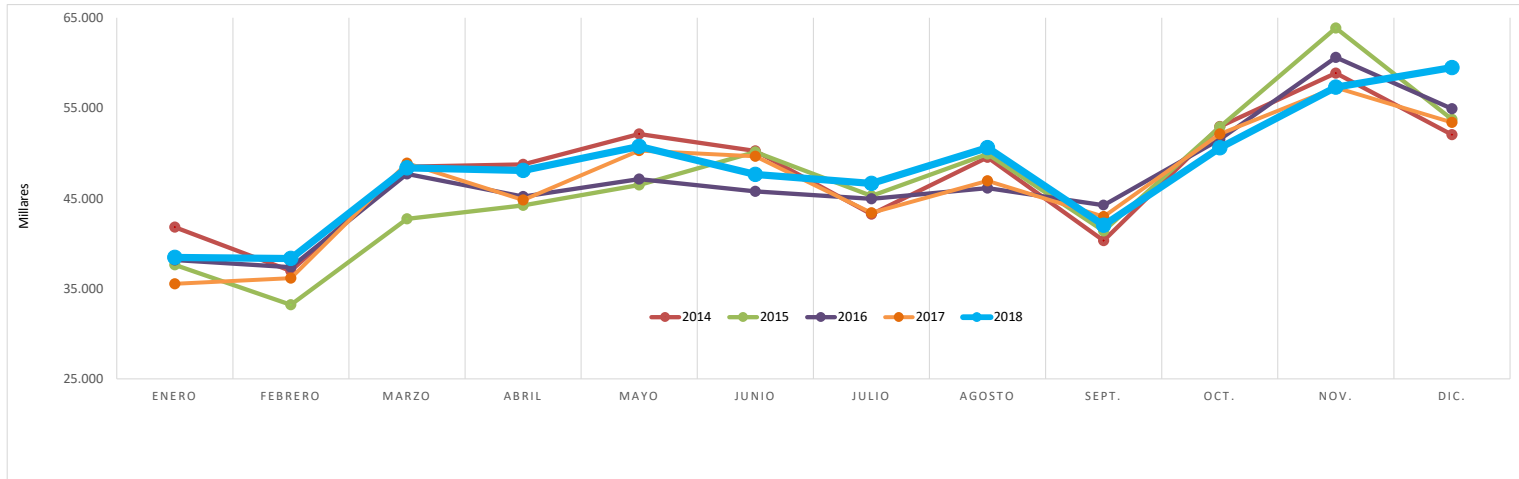


	ENERO	FEBRERO	MARZO	ABRIL	MAYO	JUNIO	JULIO	AGOSTO	SEPT.	OCT.	NOV.	DIC.	TOTAL ACUM.
TV ABIERTA	14.001.215	16.112.502	19.102.129	19.092.994	21.037.753	19.864.922	19.123.499	20.143.152	15.242.932	20.491.674	22.202.044	21.120.605	227.535.422
TV PAGA	4.318.364	4.125.320	5.904.213	5.621.859	6.348.712	5.798.684	5.319.289	5.664.451	4.793.752	5.003.842	6.069.125	7.125.097	66.092.708
DIARIO	7.222.325	6.154.699	8.635.211	8.910.946	8.796.309	8.339.803	7.718.713	8.306.725	7.805.347	9.164.284	9.479.927	10.572.654	101.106.941
REVISTA	636.508	547.512	843.235	988.754	944.107	983.253	1.026.514	1.209.845	981.368	1.157.952	1.193.667	1.480.540	11.993.255
RADIO	4.279.874	3.601.996	4.628.644	4.923.954	5.571.623	5.396.277	5.237.969	6.181.291	5.147.428	6.001.885	6.720.526	6.412.925	64.104.393
VÍA PÚBLICA	7.745.590	7.598.459	9.118.107	8.395.962	7.860.273	7.121.270	8.021.284	8.902.429	7.861.717	8.590.200	11.437.628	12.418.357	105.071.277
CINE	240.994	189.468	146.338	146.679	180.007	141.354	205.968	197.083	171.223	173.831	209.975	354.315	2.357.236
TOTAL	38.444.870	38.329.957	48.377.878	48.081.148	50.738.784	47.645.564	46.653.236	50.604.976	42.003.766	50.583.668	57.312.893	59.484.493	578.261.232

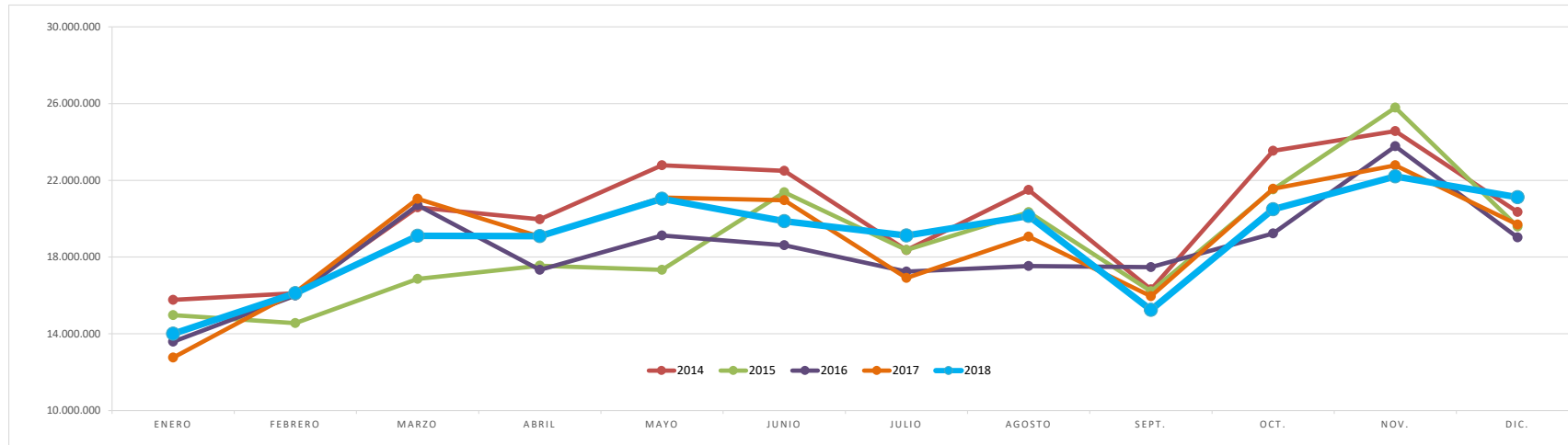
Fuente: AAM | Asociación Chilena de Agencias de Medios, A.G.
 No incluye Inversión Online
 No incluye Comisión Agencia e IVA

RESUMEN ESTACIONALIDAD TOTAL

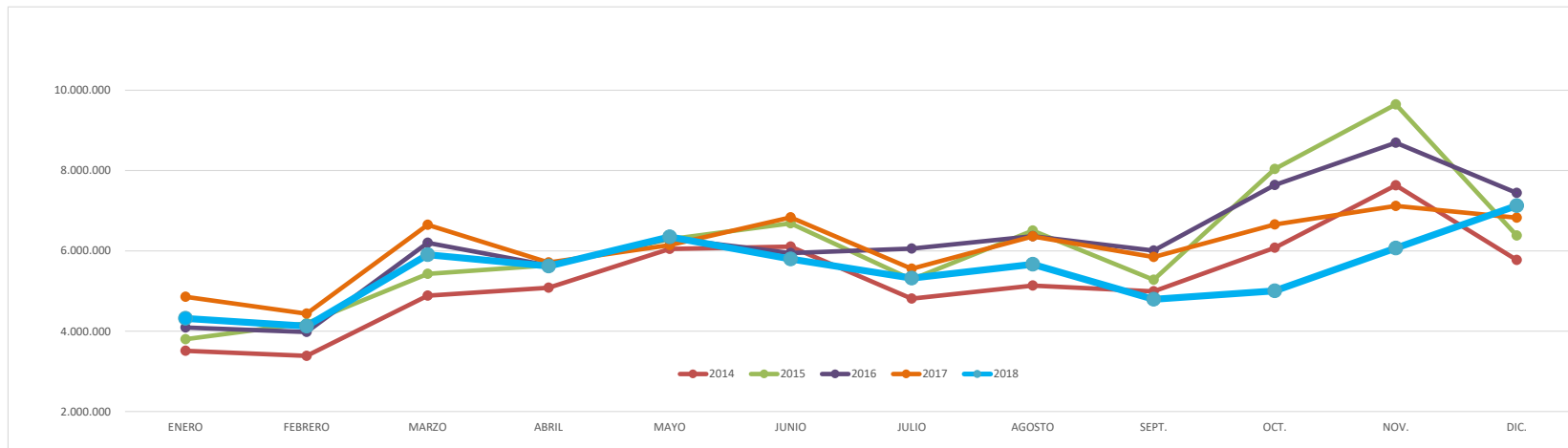
INVERSIÓN NETA MENSUAL EN MEDIOS MASIVOS 2014 A DICIEMBRE 2018 CIFRAS NOMINALES (\$000)
NO INCLUYE ONLINE



	ENERO	FEBRERO	MARZO	ABRIL	MAYO	JUNIO	JULIO	AGOSTO	SEPT.	OCT.	NOV.	DIC.	ACUM. A LA FECHA
2014	41.811.670	36.957.103	48.506.095	48.759.212	52.118.462	50.249.679	43.246.138	49.533.351	40.313.541	52.483.616	58.849.421	52.094.971	574.923.257
SHARE	7,3%	6,4%	8,4%	8,5%	9,1%	8,7%	7,5%	8,6%	7,0%	9,1%	10,2%	9,1%	
2015	37.619.521	33.202.633	42.726.503	44.212.100	46.479.285	50.141.251	45.265.550	49.906.936	41.377.303	52.912.296	63.864.546	53.758.142	561.466.065
SHARE	6,7%	5,9%	7,6%	7,9%	8,3%	8,9%	8,1%	8,9%	7,4%	9,4%	11,4%	9,6%	
2016	38.169.814	37.370.161	47.694.116	45.183.704	47.129.194	45.762.147	44.945.083	46.127.897	44.238.763	51.538.513	60.610.586	54.915.509	563.685.487
SHARE	6,8%	6,6%	8,5%	8,0%	8,4%	8,1%	8,0%	8,2%	7,8%	9,1%	10,8%	9,7%	
2017	35.530.517	36.163.053	48.877.584	44.811.727	50.276.641	49.658.290	43.395.472	46.940.133	42.966.866	52.113.717	57.262.780	53.399.426	561.396.205
SHARE	6,3%	6,4%	8,7%	8,0%	9,0%	8,8%	7,7%	8,4%	7,7%	9,3%	10,2%	9,5%	
2018	38.444.870	38.329.957	48.377.878	48.081.148	50.738.784	47.645.564	46.653.236	50.604.976	42.003.766	50.583.668	57.312.893	59.484.493	578.261.232
SHARE	6,6%	6,6%	8,4%	8,3%	8,8%	8,2%	8,1%	8,8%	7,3%	8,7%	9,9%	10,3%	
Var. vs 2017	8,2%	6,0%	-1,0%	7,3%	0,9%	-4,1%	7,5%	7,8%	-2,2%	-2,9%	0,1%	11,4%	3,0%

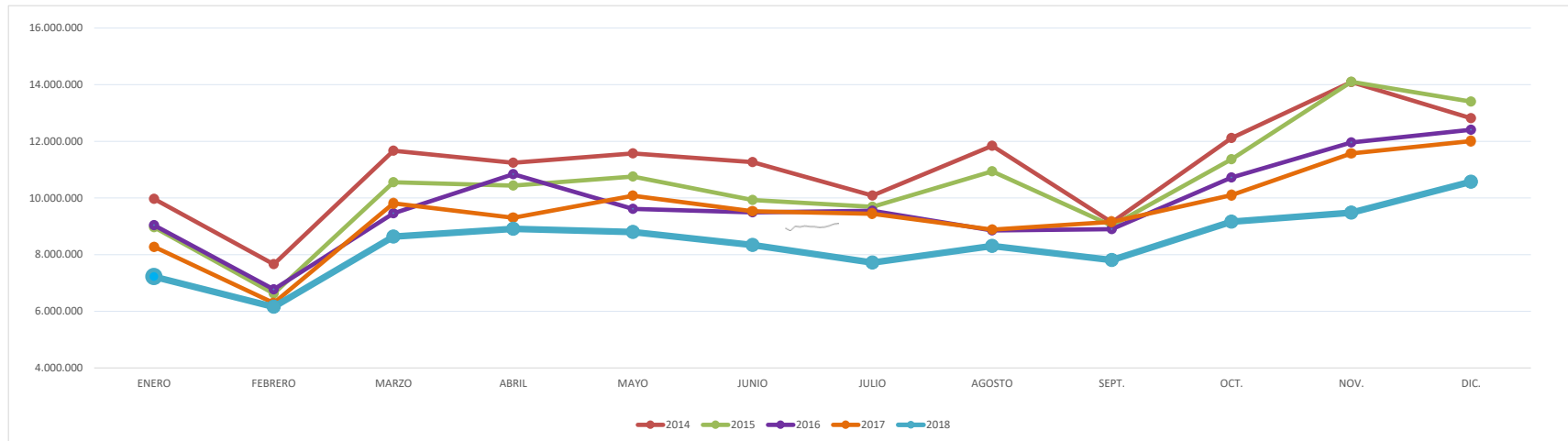


	ENERO	FEBRERO	MARZO	ABRIL	MAYO	JUNIO	JULIO	AGOSTO	SEPT.	OCT.	NOV.	DIC.	ACUM. A LA FECHA
2014	15.769.931	16.117.122	20.586.362	19.963.383	22.784.355	22.493.557	18.360.552	21.501.520	16.314.242	23.536.805	24.566.026	20.345.952	242.339.807
SHARE	6,5%	6,7%	8,5%	8,2%	9,4%	9,3%	7,6%	8,9%	6,7%	9,7%	10,1%	8,4%	
2015	14.969.876	14.555.927	16.863.002	17.545.452	17.331.687	21.374.329	18.371.861	20.343.451	16.215.742	21.520.896	25.787.642	19.588.787	224.468.650
SHARE	6,7%	6,5%	7,5%	7,8%	7,7%	9,5%	8,2%	9,1%	7,2%	9,6%	11,5%	8,7%	
2016	13.587.071	15.990.154	20.702.384	17.331.522	19.123.938	18.617.517	17.243.403	17.530.673	17.470.076	19.230.034	23.774.746	19.019.831	219.621.348
SHARE	6,2%	7,3%	9,4%	7,9%	8,7%	8,5%	7,9%	8,0%	8,0%	8,8%	10,8%	8,7%	
2017	12.759.808	16.163.882	21.035.177	19.064.588	21.098.128	20.960.039	16.908.012	19.060.804	15.956.040	21.560.315	22.779.933	19.690.220	227.036.945
SHARE	5,6%	7,1%	9,3%	8,4%	9,3%	9,2%	7,4%	8,4%	7,0%	9,5%	10,0%	8,7%	
2018	14.001.215	16.112.502	19.102.129	19.092.994	21.037.753	19.864.922	19.123.499	20.143.152	15.242.932	20.491.674	22.202.044	21.120.605	227.535.422
SHARE	6,2%	7,1%	8,4%	8,4%	9,2%	8,7%	8,4%	8,9%	6,7%	9,0%	9,8%	9,3%	
Var. vs 2017	9,7%	-0,3%	-9,2%	0,1%	-0,3%	-5,2%	13,1%	5,7%	-4,5%	-5,0%	-2,5%	7,3%	0,2%

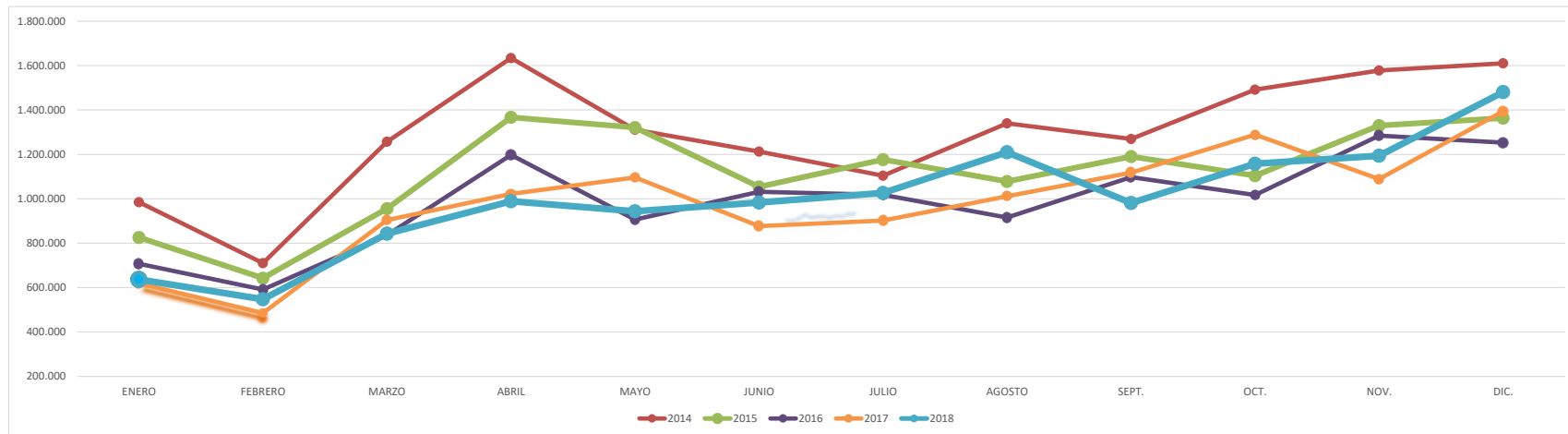


	ENERO	FEBRERO	MARZO	ABRIL	MAYO	JUNIO	JULIO	AGOSTO	SEPT.	OCT.	NOV.	DIC.	ACUM. A LA FECHA
2014	3.510.093	3.385.690	4.884.239	5.080.722	6.048.755	6.106.510	4.811.746	5.136.568	4.991.303	6.076.555	7.632.863	5.772.195	63.437.238
SHARE	5,5%	5,3%	7,7%	8,0%	9,5%	9,6%	7,6%	8,1%	7,9%	9,6%	12,0%	9,1%	
2015	3.800.591	4.198.442	5.425.757	5.641.990	6.289.130	6.684.805	5.286.944	6.505.363	5.280.380	8.036.620	9.647.291	6.380.048	73.177.361
SHARE	5,2%	5,7%	7,4%	7,7%	8,6%	9,1%	7,2%	8,9%	7,2%	11,0%	13,2%	8,7%	
2016	4.091.227	3.979.908	6.201.505	5.635.617	6.309.507	5.943.828	6.057.436	6.366.540	6.005.423	7.639.411	8.693.387	7.441.431	74.365.219
SHARE	5,5%	5,4%	8,3%	7,6%	8,5%	8,0%	8,1%	8,6%	8,1%	10,3%	11,7%	10,0%	
2017	4.855.478	4.435.812	6.650.042	5.711.782	6.141.393	6.834.641	5.555.913	6.362.246	5.845.763	6.654.921	7.119.326	6.825.196	72.992.513
SHARE	6,7%	6,1%	9,1%	7,8%	8,4%	9,4%	7,6%	8,7%	8,0%	9,1%	9,8%	9,4%	
2018	4.318.364	4.125.320	5.904.213	5.621.859	6.348.712	5.798.684	5.319.289	5.664.451	4.793.752	5.003.842	6.069.125	7.125.097	66.092.708
SHARE	6,5%	6,2%	8,9%	8,5%	9,6%	8,8%	8,0%	8,6%	7,3%	7,6%	9,2%	10,8%	
Var. vs 2017	-11,1%	-7,0%	-11,2%	-1,6%	3,4%	-15,2%	-4,3%	-11,0%	-18,0%	-24,8%	-14,8%	4,4%	-9,5%

Fuente: AAM | Asociación Chilena de Agencias de Medios, A.G.
No incluye Inversión Online
No incluye Comisión Agencia e IVA

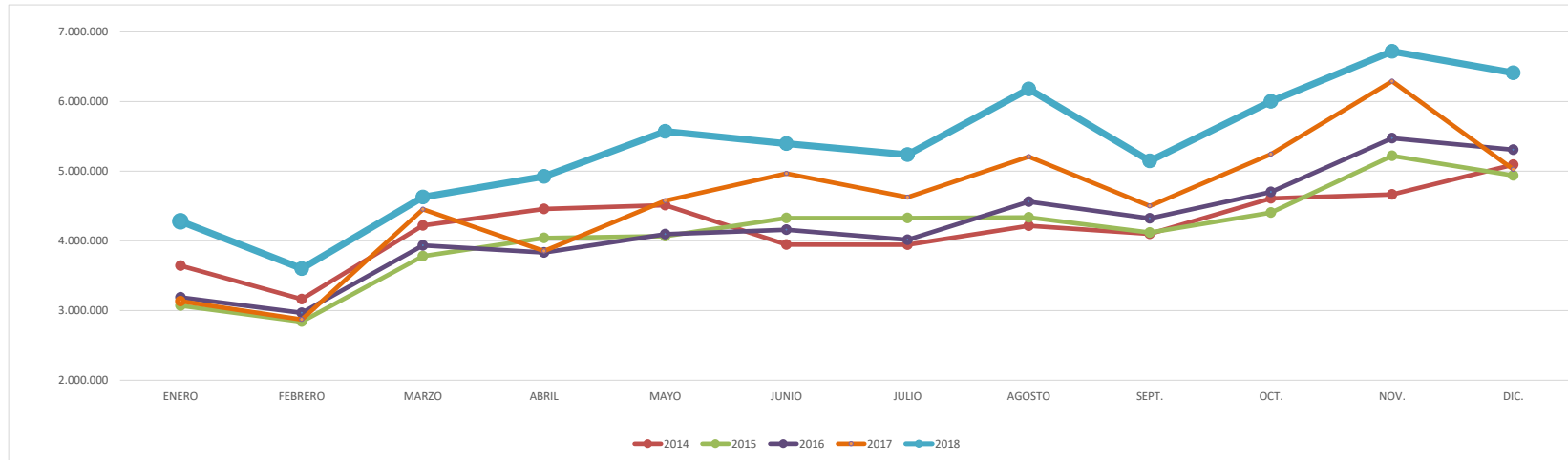


	ENERO	FEBRERO	MARZO	ABRIL	MAYO	JUNIO	JULIO	AGOSTO	SEPT.	OCT.	NOV.	DIC.	ACUM. A LA FECHA
2014	9.965.075	7.659.848	11.667.316	11.244.365	11.575.272	11.264.374	10.081.997	11.839.932	9.141.425	12.116.439	14.092.640	12.815.713	133.464.395
SHARE	7,5%	5,7%	8,7%	8,4%	8,7%	8,4%	7,6%	8,9%	6,8%	9,1%	10,6%	9,6%	
2015	8.967.373	6.624.587	10.555.864	10.439.532	10.758.127	9.926.612	9.687.053	10.939.295	9.023.108	11.365.424	14.100.643	13.402.893	125.790.512
SHARE	7,1%	5,3%	8,4%	8,3%	8,6%	7,9%	7,7%	8,7%	7,2%	9,0%	11,2%	10,7%	
2016	9.037.652	6.773.394	9.456.748	10.838.106	9.616.638	9.493.698	9.550.239	8.853.490	8.900.701	10.725.184	11.959.832	12.407.960	117.613.642
SHARE	7,7%	5,8%	8,0%	9,2%	8,2%	8,1%	8,1%	7,5%	7,6%	9,1%	10,2%	10,5%	
2017	8.275.171	6.292.249	9.812.690	9.301.687	10.079.838	9.532.833	9.441.730	8.879.824	9.156.076	10.102.008	11.575.469	12.008.822	114.458.399
SHARE	7,2%	5,5%	8,6%	8,1%	8,8%	8,3%	8,2%	7,8%	8,0%	8,8%	10,1%	10,5%	
2018	7.222.325	6.154.699	8.635.211	8.910.946	8.796.309	8.339.803	7.718.713	8.306.725	7.805.347	9.164.284	9.479.927	10.572.654	101.106.941
SHARE	7,1%	6,1%	8,5%	8,8%	8,7%	8,2%	7,6%	8,2%	7,7%	9,1%	9,4%	10,5%	
Var. vs 2017	-12,7%	-2,2%	-12,0%	-4,2%	-12,7%	-12,5%	-18,2%	-6,5%	-14,8%	-9,3%	-18,1%	-12,0%	-11,7%



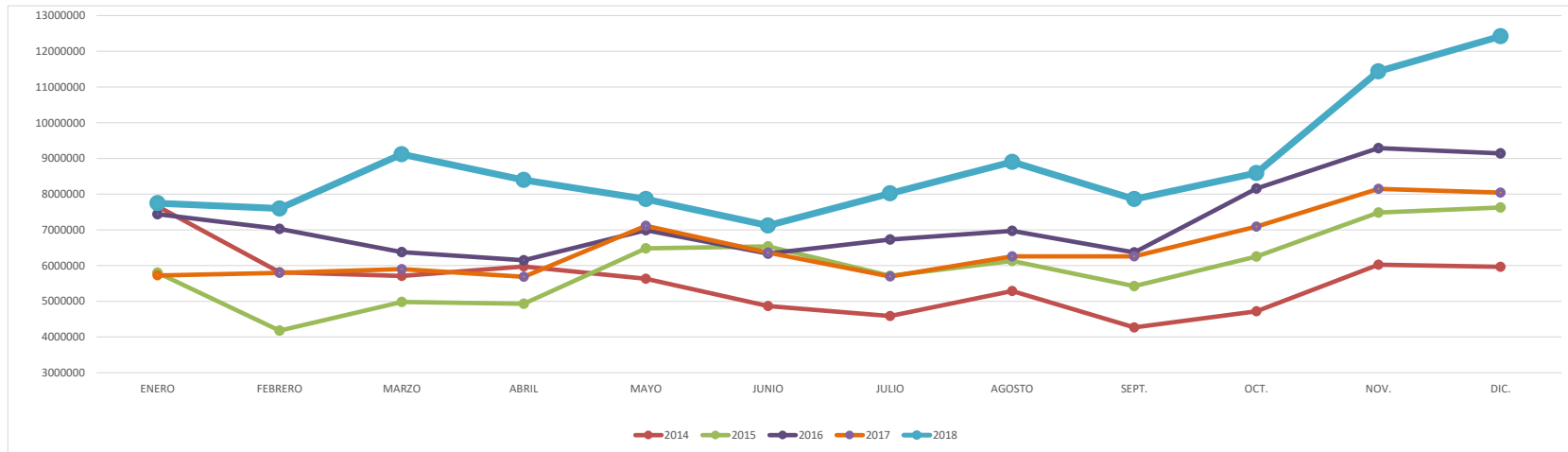
	ENERO	FEBRERO	MARZO	ABRIL	MAYO	JUNIO	JULIO	AGOSTO	SEPT.	OCT.	NOV.	DIC.	ACUM. A LA FECHA
2014	984.712	710.343	1.257.527	1.634.097	1.310.972	1.212.617	1.104.139	1.339.547	1.269.295	1.491.455	1.577.861	1.610.359	15.502.924
SHARE	6,4%	4,6%	8,1%	10,5%	8,5%	7,8%	7,1%	8,6%	8,2%	9,6%	10,2%	10,4%	
2015	826.058	642.926	955.737	1.366.880	1.321.275	1.053.815	1.176.401	1.078.353	1.190.232	1.104.463	1.330.164	1.363.471	13.409.776
SHARE	6,2%	4,8%	7,1%	10,2%	9,9%	7,9%	8,8%	8,0%	8,9%	8,2%	9,9%	10,2%	
2016	707.522	591.321	836.979	1.197.891	906.638	1.031.806	1.017.946	915.816	1.097.502	1.017.294	1.284.635	1.253.024	11.858.374
SHARE	6,0%	5,0%	7,1%	10,1%	7,6%	8,7%	8,6%	7,7%	9,3%	8,6%	10,8%	10,6%	
2017	618.994	485.642	904.455	1.022.438	1.096.483	877.183	902.132	1.011.172	1.118.077	1.288.668	1.089.334	1.394.044	11.808.623
SHARE	5,2%	4,1%	7,7%	8,7%	9,3%	7,4%	7,6%	8,6%	9,5%	10,9%	9,2%	11,8%	
2018	636.508	547.512	843.235	988.754	944.107	983.253	1.026.514	1.209.845	981.368	1.157.952	1.193.667	1.480.540	11.993.255
SHARE	5,3%	4,6%	7,0%	8,2%	7,9%	8,2%	8,6%	10,1%	8,2%	9,7%	10,0%	12,3%	
Var. vs 2017	2,8%	12,7%	-6,8%	-3,3%	-13,9%	12,1%	13,8%	19,6%	-12,2%	-10,1%	9,6%	6,2%	1,6%

Fuente: AAM | Asociación Chilena de Agencias de Medios, A.G.
No incluye Inversión Online
No incluye Comisión Agencia e IVA



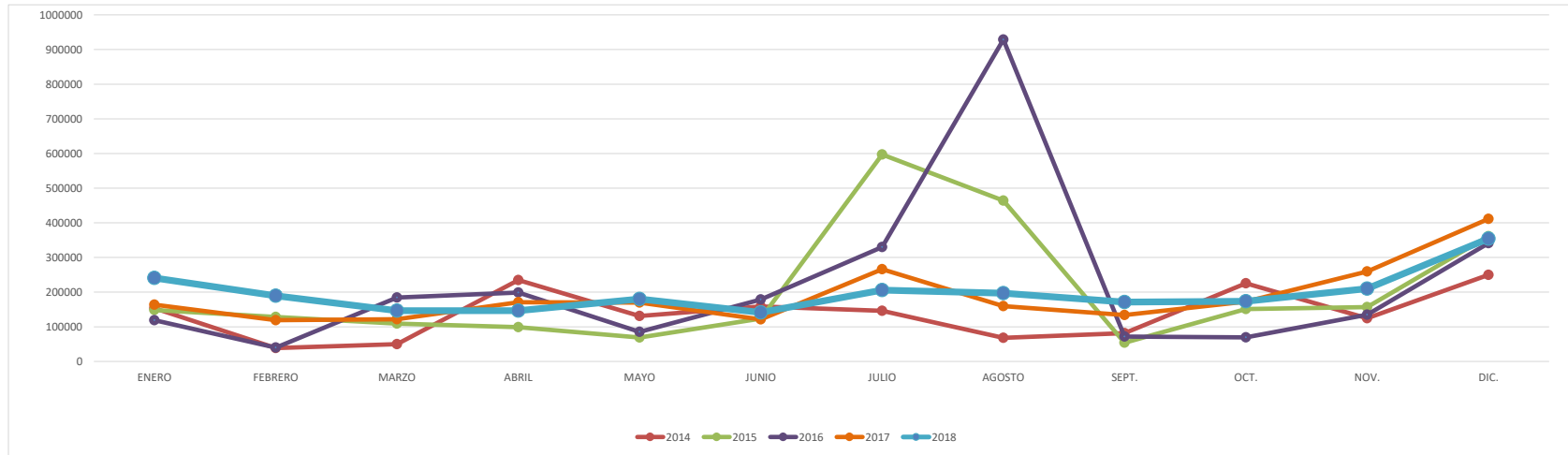
	ENERO	FEBRERO	MARZO	ABRIL	MAYO	JUNIO	JULIO	AGOSTO	SEPT.	OCT.	NOV.	DIC.	ACUM. A LA FECHA
2014	3.643.072	3.162.963	4.222.356	4.459.170	4.512.790	3.945.950	3.944.804	4.216.748	4.100.862	4.609.683	4.667.052	5.093.520	50.578.970
SHARE	7,2%	6,3%	8,3%	8,8%	8,9%	7,8%	7,8%	8,3%	8,1%	9,1%	9,2%	10,1%	
2015	3.071.447	2.839.873	3.779.773	4.040.576	4.067.137	4.327.515	4.327.515	4.337.016	4.119.990	4.405.892	5.220.645	4.939.484	49.476.863
SHARE	6,2%	5,7%	7,6%	8,2%	8,2%	8,7%	8,7%	8,8%	8,3%	8,9%	10,6%	10,0%	
2016	3.188.780	2.966.800	3.934.786	3.832.332	4.095.292	4.160.452	4.014.821	4.561.383	4.323.131	4.701.632	5.473.843	5.309.267	50.562.518
SHARE	6,3%	5,9%	7,8%	7,6%	8,1%	8,2%	7,9%	9,0%	8,6%	9,3%	10,8%	10,5%	
2017	3.133.444	2.870.745	4.453.838	3.854.774	4.577.593	4.967.320	4.627.277	5.207.977	4.501.120	5.245.214	6.291.995	5.026.664	54.757.962
SHARE	5,7%	5,2%	8,1%	7,0%	8,4%	9,1%	8,5%	9,5%	8,2%	9,6%	11,5%	9,2%	
2018	4.279.874	3.601.996	4.628.644	4.923.954	5.571.623	5.396.277	5.237.969	6.181.291	5.147.428	6.001.885	6.720.526	6.412.925	64.104.393
SHARE	6,7%	5,6%	7,2%	7,7%	8,7%	8,4%	8,2%	9,6%	8,0%	9,4%	10,5%	10,0%	
Var. vs 2017	36,6%	25,5%	3,9%	27,7%	21,7%	8,6%	13,2%	18,7%	14,4%	14,4%	6,8%	27,6%	17,1%

Fuente: AAM | Asociación Chilena de Agencias de Medios, A.G.
No incluye Inversión Online
No incluye Comisión Agencia e IVA



	ENERO	FEBRERO	MARZO	ABRIL	MAYO	JUNIO	JULIO	AGOSTO	SEPT.	OCT.	NOV.	DIC.	ACUM. A LA FECHA
2014	7.785.385	5.882.507	5.838.378	6.142.785	5.755.035	5.068.128	4.796.704	5.430.826	4.414.675	4.427.230	6.188.462	6.207.456	67.937.569
SHARE	11,5%	8,7%	8,6%	9,0%	8,5%	7,5%	7,1%	8,0%	6,5%	6,5%	9,1%	9,1%	
2015	5.835.809	4.212.731	5.037.073	5.078.816	6.643.058	6.650.395	5.818.685	6.239.483	5.493.857	6.327.869	7.621.555	7.722.009	72.681.342
SHARE	8,0%	5,8%	6,9%	7,0%	9,1%	9,2%	8,0%	8,6%	7,6%	8,7%	10,5%	10,6%	
2016	7.438.628	7.028.728	6.377.475	6.149.482	6.991.777	6.336.221	6.731.352	6.971.283	6.370.044	8.155.526	9.289.151	9.142.747	86.982.415
SHARE	8,6%	8,1%	7,3%	7,1%	8,0%	7,3%	7,7%	8,0%	7,3%	9,4%	10,7%	10,5%	
2017	5.723.691	5.795.606	5.899.482	5.685.794	7.113.205	6.365.135	5.694.361	6.258.360	6.255.750	7.090.126	8.147.371	8.043.212	78.072.092
SHARE	7,3%	7,4%	7,6%	7,3%	9,1%	8,2%	7,3%	8,0%	8,0%	9,1%	10,4%	10,3%	
2018	7.745.590	7.598.459	9.118.107	8.395.962	7.860.273	7.121.270	8.021.284	8.902.429	7.861.717	8.590.200	11.437.628	12.418.357	105.071.277
SHARE	7,4%	7,2%	8,7%	8,0%	7,5%	6,8%	7,6%	8,5%	7,5%	8,2%	10,9%	11,8%	
Var. vs 2017	35,3%	31,1%	54,6%	47,7%	10,5%	11,9%	40,9%	42,2%	25,7%	21,2%	40,4%	54,4%	34,6%

Fuente: AAM | Asociación Chilena de Agencias de Medios, A.G.
No incluye Inversión Online
No incluye Comisión Agencia e IVA



	ENERO	FEBRERO	MARZO	ABRIL	MAYO	JUNIO	JULIO	AGOSTO	SEPT.	OCT.	NOV.	DIC.	ACUM. A LA FECHA
2014	153.402	38.630	49.917	234.691	131.282	158.542	146.196	68.211	81.741	225.448	124.518	249.776	1.662.354
SHARE	9,2%	2,3%	3,0%	14,1%	7,9%	9,5%	8,8%	4,1%	4,9%	13,6%	7,5%	15,0%	
2015	148.368	128.147	109.296	98.854	68.871	123.779	597.090	463.975	53.994	151.131	156.607	361.450	2.461.560
SHARE	6,0%	5,2%	4,4%	4,0%	2,8%	5,0%	24,3%	18,8%	2,2%	6,1%	6,4%	14,7%	
2016	118.935	39.857	184.240	198.754	85.403	178.626	329.886	928.712	71.885	69.432	134.993	341.249	2.681.971
SHARE	4,4%	1,5%	6,9%	7,4%	3,2%	6,7%	12,3%	34,6%	2,7%	2,6%	5,0%	12,7%	
2017	163.931	119.117	121.900	170.664	170.002	121.138	266.048	159.749	134.039	172.464	259.353	411.268	2.269.671
SHARE	7,2%	5,2%	5,4%	7,5%	7,5%	5,3%	11,7%	7,0%	5,9%	7,6%	11,4%	18,1%	
2018	240.994	189.468	146.338	146.679	180.007	141.354	205.968	197.083	171.223	173.831	209.975	354.315	2.357.236
SHARE	10,2%	8,0%	6,2%	6,2%	7,6%	6,0%	8,7%	8,4%	7,3%	7,4%	8,9%	15,0%	
Var. vs 2017	47,0%	59,1%	20,0%	-14,1%	5,9%	16,7%	-22,6%	23,4%	27,7%	0,8%	-19,0%	-13,8%	3,9%

Fuente: AAM | Asociación Chilena de Agencias de Medios,A.G.
 No incluye Inversión Online
 No incluye Comisión Agencia e IVA

VARIACIÓN INVERSIÓN ACUMULADA NOMINAL Y REAL

INVERSIÓN NETA MENSUAL ACUMULADA AÑO 2014, 2015, 2016, 2017 Y 2018 CIFRAS NOMINALES (\$000) Y EN UF (000)

16

	ACUMULADO 2014		ACUMULADO 2015		ACUMULADO 2016		ACUMULADO 2017			ACUMULADO 2018			
	\$(000)	UF (000)	\$(000)	UF (000)	\$(000)	UF (000)	\$(000)	UF (000)		\$(000)	UF (000)	VARIACIÓN	
												NOMINAL	REAL
ENERO	41.811.670	1.789	37.619.521	1.529	38.169.814	1.489	35.530.517	1.349		38.444.870	1.434	8,2%	6,3%
ENE A FEB	78.768.772	3.362	70.822.154	2.882	75.539.976	2.946	71.693.570	2.722		76.774.827	2.861	7,1%	5,1%
ENE A MAR	127.274.867	5.422	113.548.657	4.621	123.234.092	4.796	120.571.153	4.570		125.152.705	4.655	3,8%	1,9%
ENE A ABR	176.034.079	7.840	157.760.757	6.412	168.417.796	6.544	165.382.880	6.261		173.233.853	6.437	4,7%	2,8%
ENE A MAY	228.152.541	9.665	204.240.042	8.284	215.546.990	8.359	215.659.521	8.150		223.972.637	8.314	3,9%	2,0%
ENE A JUN	278.402.220	11.759	254.381.292	10.293	261.309.137	10.118	265.317.811	10.013		271.618.201	10.070	2,4%	0,6%
ENE A JUL	321.648.357	13.558	299.646.842	12.101	306.254.220	11.840	308.713.283	11.641		318.271.436	11.786	3,1%	1,2%
ENE A AGO	371.181.708	15.615	349.553.778	14.086	352.382.117	13.602	355.653.416	13.407		368.876.412	13.644	3,7%	1,8%
ENE A SEP	411.495.249	17.289	390.931.081	15.724	396.620.880	15.289	398.620.282	15.021		410.880.178	15.181	3,1%	1,1%
ENE A OCT	463.978.865	19.473	443.843.377	17.805	448.159.393	17.253	450.733.999	16.976		461.463.846	17.028	2,4%	0,3%
ENE A NOV	522.828.286	21.882	507.707.923	20.305	508.769.979	19.559	507.996.779	19.123		518.776.739	19.113	2,1%	-0,1%
ENE A DIC	574.923.257	23.997	561.466.065	22.403	563.685.487	21.644	561.396.205	21.117		578.261.232	21.272	3,0%	0,7%

Fuente: AAM | Asociación Chilena de Agencias de Medios, A.G.
No incluye Inversión Online
No incluye Comisión Agencia e IVA

VARIACIÓN TOTAL POR MEDIOS

INVERSIÓN NETA MENSUAL ACUMULADA AÑO 2014 A DICIEMBRE 2018 CIFRAS NOMINALES (\$000) Y EN UF (000)

17

TV ABIERTA									VARIACIÓN				
MESES	ACUM 2014	\$UF	ACUM 2015	\$UF	ACUM 2016	\$UF	ACUM 2017	\$UF	ACUMULADO 2018	\$. (000)	UF (000)	NOMINAL	REAL
ENERO	15.769.931	675	14.969.876	609	13.587.071	530	12.759.808	484		14.001.215	522	9,7%	7,8%
ENE A FEB	31.887.053	1.361	29.525.803	1.202	29.577.225	1.153	28.923.690	1.098		30.113.718	1.122	4,1%	2,2%
ENE A MAR	52.473.416	2.235	46.388.804	1.888	50.279.608	1.957	49.958.867	1.894		49.215.847	1.830	-1,5%	-3,3%
ENE A ABR	72.436.799	3.078	63.934.256	2.599	67.611.130	2.627	69.023.455	2.613		68.308.841	2.538	-1,0%	-2,9%
ENE A MAY	95.221.153	4.033	81.265.944	3.297	86.735.068	3.364	90.121.583	3.406		89.346.594	3.316	-0,9%	-2,6%
ENE A JUN	117.714.710	4.971	102.640.272	4.153	105.352.584	4.079	111.081.622	4.192		109.211.516	4.049	-1,7%	-3,4%
ENE A JUL	136.075.262	5.734	121.012.133	4.887	122.595.988	4.740	127.989.634	4.826		128.335.015	4.752	0,3%	-1,5%
ENE A AG	157.576.782	6.627	141.355.584	5.696	140.126.661	5.409	147.050.438	5.543		148.478.167	5.492	1,0%	-0,9%
ENE A SEPT	173.891.024	7.305	157.571.326	6.338	157.596.737	6.076	163.006.478	6.143		163.721.099	6.049	0,4%	-1,5%
ENE A OCT	197.427.829	8.276	179.092.222	7.184	176.826.771	6.809	184.566.793	6.951		184.212.773	6.797	-0,2%	-2,2%
ENE A NOV	221.993.855	9.281	204.879.864	8.194	200.601.517	7.713	207.346.725	7.806		206.414.817	7.605	-0,4%	-2,6%
ENE A DIC	242.339.807	10.107	224.468.650	8.958	219.621.348	8.435	227.036.945	8.541		227.535.422	8.372	0,2%	-2,0%

TV PAGA									VARIACIÓN				
MESES	ACUM 2014	\$UF	ACUM 2015	\$UF	ACUM 2016	\$UF	ACUM 2017	\$UF	ACUMULADO 2018	\$. (000)	UF (000)	NOMINAL	REAL
ENERO	3.510.093	150	3.800.591	154	4.091.227	160	4.855.478	184		4.318.364	161	-11,1%	-12,6%
ENE A FEB	6.895.782	294	7.999.033	326	8.071.135	315	9.291.290	353		8.443.684	315	-9,1%	-10,8%
ENE A MAR	11.780.021	502	13.424.790	546	14.272.639	555	15.941.331	604		14.347.897	534	-10,0%	-11,7%
ENE A ABR	16.860.743	716	19.066.780	775	19.908.257	773	21.653.113	820		19.969.756	742	-7,8%	-9,5%
ENE A MAY	22.909.499	970	25.355.910	1.028	26.217.764	1.016	27.794.506	1.051		26.318.468	977	-5,3%	-7,0%
ENE A JUN	29.016.009	1.224	32.040.715	1.296	32.161.592	1.245	34.629.148	1.307		32.117.152	1.191	-7,3%	-8,9%
ENE A JUL	33.827.755	1.424	37.327.659	1.507	38.219.028	1.477	40.185.060	1.515		37.436.441	1.386	-6,8%	-8,5%
ENE A AG	38.964.323	1.638	43.833.022	1.766	44.585.567	1.720	46.547.306	1.755		43.100.893	1.594	-7,4%	-9,1%
ENE A SEPT	43.955.625	1.845	49.113.402	1.975	50.590.990	1.949	52.393.070	1.974		47.894.644	1.770	-8,6%	-10,4%
ENE A OCT	50.032.180	2.096	57.150.022	2.291	58.230.402	2.240	59.047.991	2.224		52.898.487	1.952	-10,4%	-12,2%
ENE A NOV	57.665.043	2.408	66.797.313	2.669	66.923.788	2.571	66.167.317	2.491		58.967.612	2.173	-10,9%	-12,8%
ENE A DIC	63.437.238	2.643	73.177.361	2.918	74.365.219	2.854	72.992.513	2.746		66.092.708	2.432	-9,5%	-11,4%

VARIACIÓN TOTAL POR MEDIO

INVERSIÓN NETA MENSUAL ACUMULADA AÑO 2014 A DICIEMBRE 2018 CIFRAS NOMINALES (\$000) Y EN UF (000)

18

DIARIO									ACUMULADO 2018	VARIACIÓN			
MESES	ACUM 2014	\$UF	ACUM 2015	\$UF	ACUM 2016	\$UF	ACUM 2017	\$UF		\$. (000)	UF (000)	NOMINAL	REAL
ENERO	9.965.075	426	8.967.373	365	9.037.652	353	8.275.171	314	7.222.325	269	-12,7%	-14,3%	
ENE A FEB	17.624.923	753	15.591.960	634	15.811.045	617	14.567.420	553	13.377.023	498	-8,2%	-9,9%	
ENE A MAR	29.292.239	1.248	26.147.824	1.064	25.267.794	984	24.380.111	924	22.012.235	819	-9,7%	-11,4%	
ENE A ABR	40.536.604	1.723	36.587.356	1.487	36.105.900	1.403	33.681.798	1.275	30.923.180	1.149	-8,2%	-9,9%	
ENE A MAY	52.111.876	2.208	47.345.483	1.920	45.722.538	1.773	43.761.636	1.654	39.719.489	1.474	-9,2%	-10,9%	
ENE A JUN	63.376.249	2.677	57.272.095	2.318	55.216.236	2.138	53.294.469	2.011	48.059.292	1.688	-9,8%	-16,1%	
ENE A JUL	73.458.247	3.080	66.959.149	2.705	64.766.475	2.504	62.736.198	2.366	55.778.005	1.972	-11,1%	-16,6%	
ENE A AG	85.298.178	3.572	77.898.444	3.140	73.619.965	2.842	71.616.023	2.700	64.084.729	2.277	-10,5%	-15,7%	
ENE A SEPT	94.439.603	3.952	86.921.552	3.497	82.520.666	3.182	80.772.099	3.044	71.890.076	2.563	-11,0%	-15,8%	
ENE A OCT	106.556.042	4.533	98.286.976	3.944	93.245.850	3.590	90.874.108	3.423	81.054.359	2.897	-10,8%	-15,4%	
ENE A NOV	120.648.682	5.110	112.387.619	4.496	105.205.682	4.045	102.449.577	3.857	90.534.286	3.242	-11,6%	-15,9%	
ENE A DIC	133.464.395	5.630	125.790.512	5.019	117.613.642	4.516	114.458.399	4.305	101.106.941	3.626	-11,7%	-15,8%	

REVISTA									ACUMULADO 2018	VARIACIÓN			
MESES	ACUM 2014	\$UF	ACUM 2015	\$UF	ACUM 2016	\$UF	ACUM 2017	\$UF		\$. (000)	UF (000)	NOMINAL	REAL
ENERO	984.712	42	826.058	34	707.522	28	618.994	23	636.508	24	2,8%	1,0%	
ENE A FEB	1.695.055	72	1.468.984	60	1.298.843	51	1.104.636	42	1.184.020	44	7,2%	5,2%	
ENE A MAR	2.952.583	126	2.424.721	99	2.135.822	83	2.009.090	76	2.027.256	75	0,9%	-1,0%	
ENE A ABR	4.586.679	195	3.791.601	154	3.333.713	129	3.031.528	115	3.016.010	112	-0,5%	-2,3%	
ENE A MAY	5.897.652	250	5.112.876	207	4.240.351	164	4.128.011	156	3.960.117	147	-4,1%	-5,8%	
ENE A JUN	7.110.269	300	6.166.691	249	5.272.157	204	5.005.194	189	4.943.370	183	-1,2%	-3,0%	
ENE A JUL	8.214.407	346	7.343.093	296	6.290.103	243	5.907.326	223	5.969.884	221	1,1%	-0,8%	
ENE A AG	9.553.954	402	8.421.446	339	7.205.919	278	6.918.499	261	7.179.729	265	3,8%	1,8%	
ENE A SEPT	10.823.249	455	9.611.678	386	8.303.421	320	8.036.576	303	8.161.096	301	1,5%	-0,5%	
ENE A OCT	12.314.704	513	10.716.141	430	9.320.715	359	9.325.245	351	9.319.048	344	-0,1%	-2,1%	
ENE A NOV	13.892.565	578	12.046.305	482	10.605.350	408	10.414.579	392	10.512.715	387	0,9%	-1,2%	
ENE A DIC	15.502.924	643	13.409.776	535	11.858.374	455	11.808.623	444	11.993.255	441	1,6%	-0,7%	

Fuente: AAM | Asociación Chilena de Agencias de Medios, A.G.
No incluye Inversión Online
No incluye Comisión Agencia e IVA

VARIACIÓN TOTAL POR MEDIO

INVERSIÓN NETA MENSUAL ACUMULADA AÑO 2014 A DICIEMBRE 2018 CIFRAS NOMINALES (\$000) Y EN UF (000)

19

RADIO										VARIACIÓN			
MESES	ACUM 2014	\$UF	ACUM 2015	\$UF	ACUM 2016	UF	ACUM 2017	\$UF	ACUMULADO 2018	\$. (000)	UF (000)	NOMINAL	REAL
ENERO	3.643.072	156	3.071.447	125	3.188.780	124	3.133.444	119		4.279.874	160	36,6%	34,2%
ENE A FEB	6.806.035	291	5.911.320	241	6.155.580	240	6.004.189	228		7.881.870	294	31,3%	28,8%
ENE A MAR	11.028.390	470	9.691.094	394	10.090.365	393	10.458.027	396		12.510.515	465	19,6%	17,4%
ENE A ABR	15.487.560	658	13.731.669	558	13.922.697	541	14.312.801	542		17.434.469	648	21,8%	19,6%
ENE A MAY	20.000.350	847	17.798.806	722	18.017.990	699	18.890.394	714		23.006.092	854	21,8%	19,6%
ENE A JUN	23.946.301	1.012	22.126.321	895	22.178.442	859	23.857.714	900		28.402.369	1.053	19,0%	17,0%
ENE A JUL	27.891.105	1.169	26.453.836	1.068	26.193.263	1.012	28.484.992	1.074		33.640.338	1.246	18,1%	16,0%
ENE A AG	32.107.853	1.337	30.790.853	1.241	30.754.646	1.187	33.692.969	1.270		39.821.629	1.473	18,2%	16,0%
ENE A SEPT	36.208.715	1.507	34.910.842	1.404	35.077.777	1.352	38.194.089	1.439		44.969.057	1.661	17,7%	15,4%
ENE A OCT	40.818.398	1.689	39.316.735	1.577	39.779.409	1.531	43.439.303	1.636		50.970.942	1.880	17,3%	14,9%
ENE A NOV	45.485.450	1.880	44.537.380	1.781	45.253.252	1.739	49.731.298	1.871		57.691.468	2.125	16,0%	13,5%
ENE A DIC	50.578.970	2.087	49.476.863	1.974	50.562.518	1.941	54.757.962	2.059		64.104.393	2.357	17,1%	14,5%

V.PÚBLICA										VARIACIÓN			
MESES	ACUM 2014	\$UF	ACUM 2015	\$UF	ACUM 2016	UF	ACUM 2017	\$UF	ACUMULADO 2018	\$. (000)	UF (000)	NOMINAL	REAL
ENERO	7.785.385	333	5.835.809	237	7.438.628	290	5.723.691	217		7.745.590	289	35,3%	32,9%
ENE A FEB	13.667.892	584	10.048.540	409	14.467.356	564	11.519.297	437		15.344.049	572	33,2%	30,7%
ENE A MAR	19.506.269	832	15.085.613	614	20.844.831	812	17.418.779	660		24.462.156	910	40,4%	37,8%
ENE A ABR	25.649.054	1.091	20.164.430	820	26.994.314	1.049	23.104.573	875		32.858.118	1.221	42,2%	39,6%
ENE A MAY	31.404.089	1.332	26.807.487	1.087	33.986.091	1.319	30.217.778	1.142		40.718.390	1.512	34,7%	32,3%
ENE A JUN	36.472.217	1.543	33.457.883	1.354	40.322.312	1.562	36.582.913	1.381		47.839.661	1.774	30,8%	28,5%
ENE A JUL	41.268.922	1.743	39.276.568	1.586	47.053.664	1.820	42.277.274	1.595		55.860.945	2.069	32,1%	29,8%
ENE A AG	46.699.747	1.968	45.516.051	1.834	54.024.947	2.087	48.535.633	1.830		64.763.374	2.396	33,4%	30,9%
ENE A SEPT	51.114.422	2.152	51.009.908	2.052	60.394.991	2.329	54.791.383	2.065		72.625.091	2.684	32,5%	30,0%
ENE A OCT	55.541.652	2.334	57.337.777	2.301	68.550.517	2.640	61.881.509	2.331		81.215.291	2.998	31,2%	28,6%
ENE A NOV	61.730.113	2.588	64.959.332	2.599	77.839.668	2.994	70.028.880	2.637		92.652.920	3.414	32,3%	29,5%
ENE A DIC	67.937.569	2.840	72.681.342	2.900	86.982.415	3.341	78.072.092	2.937		105.071.277	3.864	34,6%	31,6%

VARIACIÓN TOTAL POR MEDIO

INVERSIÓN NETA MENSUAL ACUMULADA AÑO 2014 A DICIEMBRE 2018 CIFRAS NOMINALES (\$000) Y EN UF (000)

20

CINE									VARIACIÓN				
MESES	ACUM 2014	\$UF	ACUM 2015	\$UF	ACUM 2016	\$UF	ACUM 2017	\$UF	ACUMULADO 2018	\$. (000)	UF (000)	NOMINAL	REAL
ENERO	153.402	7	148.368	6	118.935	5	163.931	6		240.994	9	47,0%	44,4%
ENE A FEB	192.032	8	276.515	11	158.792	6	283.047	11		430.462	16	52,1%	49,3%
ENE A MAR	241.949	10	385.811	16	343.032	13	404.948	15		576.800	21	42,4%	39,8%
ENE A ABR	476.640	20	484.665	20	541.786	21	575.612	22		723.479	27	25,7%	23,5%
ENE A MAY	607.922	26	553.536	22	627.189	24	745.613	28		903.487	34	21,2%	19,1%
ENE A JUN	766.464	32	677.314	27	805.815	31	866.751	33		1.044.841	39	20,5%	18,5%
ENE A JUL	912.660	38	1.274.404	51	1.135.700	44	1.132.799	43		1.250.809	46	10,4%	8,5%
ENE A AG	980.871	41	1.738.379	70	2.064.412	79	1.292.548	49		1.447.891	54	12,0%	10,0%
ENE A SEPT	1.062.612	45	1.792.373	72	2.136.297	82	1.426.586	54		1.619.114	60	13,5%	11,3%
ENE A OCT	1.288.059	54	1.943.504	78	2.205.729	85	1.599.051	60		1.792.946	66	12,1%	9,9%
ENE A NOV	1.412.577	59	2.100.111	84	2.340.722	90	1.858.404	70		2.002.921	74	7,8%	5,6%
ENE A DIC	1.662.354	69	2.461.560	98	2.681.971	103	2.269.671	85		2.357.236	87	3,9%	1,6%



INDICADORES MACROECONÓMICOS

Banco Central de Chile

INE

2014 - 2015 - 2016 - 2017 - 2018

2014	ENERO	FEBRERO	MARZO	ABRIL	MAYO	JUNIO	JULIO	AGOSTO	SEPTIEMBRE	OCTUBRE	NOVIEMBRE	DICIEMBRE
IPC	0,2	0,5	0,8	0,6	0,3	0,1	0,2	0,3	0,8	1,0	0	-0,4
UF	23.370	23.482	23.553	23.685	23.861	23.986	24.049	24.081	24.081	24.238	24.438	24.618
UTM	40.935	41.181	41.263	41.469	41.801	42.052	42.178	42.220	42.304	42.431	42.770	43.198
DÓLAR	537,0	554,4	563,8	554,6	555,4	553,1	558,2	579,1	593,5	590,0	592,5	612,9

2015	ENERO	FEBRERO	MARZO	ABRIL	MAYO	JUNIO	JULIO	AGOSTO	SEPTIEMBRE	OCTUBRE	NOVIEMBRE	DICIEMBRE
IPC	0,1	0,4	0,6	0,6	0,2	0,5	0,4	0,7	0,5	0,4	0,0	0,0
UF	24.601	24.538	24.577	24.685	24.832	24.955	25.028	25.144	25.264	25.426	25.548	25.625
UTM	43.198,0	43.025	43.068	43.240	43.499	43.760	43.848	44.067	44.243	44.553	44.776	44.955
DÓLAR	620,91	623,62	628,50	614,73	607,60	629,99	650,14	688,12	691,73	685,31	704,00	704,29

2016	ENERO	FEBRERO	MARZO	ABRIL	MAYO	JUNIO	JULIO	AGOSTO	SEPTIEMBRE	OCTUBRE	NOVIEMBRE	DICIEMBRE
IPC	0,5	0,3	0,4	0,3	0,2	0,4	0,2	0,0	0,2	0,2	0,1	- 0,2
UF	25.629	25.661	25.772	25.858	25.954	26.026	26.093	26.182	26.222	26.238	26.288	26.334
UTM	44.955	44.955	45.180	45.316	45.497	45.633	45.724	45.907	45.999	45.999	46.091	46.183
DÓLAR	721,95	704,08	682,07	669,93	681,87	681,07	657,57	658,89	668,63	663,92	666,12	667,17

2017	ENERO	FEBRERO	MARZO	ABRIL	MAYO	JUNIO	JULIO	AGOSTO	SEPTIEMBRE	OCTUBRE	NOVIEMBRE	DICIEMBRE
IPC	0,5	0,2	0,4	0,2	0,1	- 0,4	0,2	0,2	- 0,2	0,6	0,1	0,1
UF	26.341	26.337	26.443	26.512	26.603	26.665	26.644	26.584	26.631	26.657	26.662	26.780
UTM	46.229	46.137	46.368	46.461	46.647	46.714	46.787	46.600	46.693	46.786	46.692	46.972
DÓLAR	661,19	643,21	661,20	655,74	671,54	665,15	658,17	644,24	625,54	629,55	648,71	638,13

2018	ENERO	FEBRERO	MARZO	ABRIL	MAYO	JUNIO	JULIO	AGOSTO	SEPTIEMBRE	OCTUBRE	NOVIEMBRE	DICIEMBRE
IPC	0,5	-	0,2	0,3	0,3	0,1	0,4	0,2	0,3	0,4	-	- 0,1
UF	26.812	26.864	26.961	26.981	27.040	27.120	27.187	27.238	27.329	27.393	27.481	27.562
UTM	47.019	47.066	47.301	47.301	47.396	47.538	47.729	47.729	47.920	48.016	48.160	48.353
DÓLAR	605,53	596,84	603,45	600,55	626,12	636,15	652,41	656,25	680,91	676,84	677,61	681,99

	2014	2015	2016	2017	2018
UF PROMEDIO	23.953	25.019	26.022	26.572	27.164
PIB US\$ MM	258,7	240,2	234,9		
POBLACIÓN N° HAB	17.711.004	17.865.185	18.001.964	18.138.749	
DÓLAR	570,37	654,08	678,70	650,20	637,51

Fuente: Banco Central - Chile
Banco Mundial
INE - Instituto Nacional de Estadísticas

INVERSIÓN PUBLICITARIA EN MEDIOS

ANUAL 2018



