

INVERSIÓN PUBLICITARIA EN MEDIOS

ENERO 2018



aam.cl

ENERO 2014 A ENERO 2018 (\$000) CIFRAS NOMINALES
INVERSIÓN EN CIFRAS NETAS NO INCLUYE COMISIÓN AGENCIA E IVA

AAMI
ASOCIACIÓN
AGENCIAS DE
MEDIOS

AAM, Asociación Chilena de Agencias de Medios, A.G, desde el año 2014 proporciona un estudio que permite obtener información mes a mes de la inversión publicitaria en medios de comunicación masiva, cifra que pone a disposición de la Industria de las Comunicaciones como un aporte concreto de su gestión.

Se han incluido las cifras de Internet 2014, 2015 y 2016, proporcionadas por IAB, para lo cual se cuenta con su autorización, aún no está disponible la cifra del 2017 de IAB.

Conocer la variación de la inversión real, mes a mes* y de cada medio permite que cada actor de la industria desarrolle sus propios análisis de gestión.

El siguiente reporte está conformado por indicadores validados por AAM, a partir de información proporcionada por las Agencias de Medios Asociadas y entidades de la industria para su proyección.

Considerando el aspecto de confidencialidad que requiere esta actividad, se contrató a una empresa externa para realizar el software que permite un manejo de cifras encriptadas

El informe contempla 2 reprocesos de las inversiones en el año (junio y diciembre) acorde a lo estipulado en la metodología y se realiza en valores nominales.

Las cifras expresadas son en valores netos, no incluyen comisión agencia, ni IVA y corresponden al cierre de mes calendario.

La metodología utilizada por AAM contempla todos los resguardos de confidencialidad que requiere la industria:

1. Desarrollo de software con una empresa externa que permite encriptar los datos ingresados en el sistema por cada uno de los Socios.
2. La inversión ingresada por los Socios al sistema corresponde al total, sin diferenciar avisador.
3. Para proyectar la inversión total de la industria se utiliza la diferencia porcentual mes a mes que representa cada medio verificado y valorizado por Megatime.
4. Para los medios que no son verificados por Megatime, se trabaja con el promedio mensual de la variación total de los medios valorizados.
5. Los valores proporcionados son netos de Comisión Agencia e IVA.
6. Online no será informado mensualmente por AAM, se utilizarán las cifras proporcionadas por IAB, de acuerdo a su periodicidad de entrega.
7. Para la conversión a Unidades de Fomento y Dólar se utiliza el promedio mensual proporcionado por el Banco Central de Chile.
- 8.- Se realizan dos reprocesos en el año, junio y diciembre.

ENERO 2018 NOS SORPRENDE CON UN HISTÓRICO CAMBIO EN EL SOI DE LOS MEDIOS

En enero del 2018 por primera vez, desde el **lanzamiento del Informe Mensual AAM** de Inversión Publicitaria en Medios del país, cambia la concentración de la inversión en medios, **tres de ellos** agrupan claramente el SOI en enero, **¿será el inicio de un cambio?**

TV Abierta (37,1%), Vía Pública (20,1%) y Diario (18,7%). El crecimiento estuvo dado principalmente por el aumento de Vía Pública y la pérdida de TV Paga, quien cae de un 13,5 a un 10,8%, nivelándose con Radio que logra un 10,9% de SOI.

En enero del 2018 la Inversión Publicitaria en Medios a Nivel Nacional comenzó con un crecimiento del 1,3% vs. igual mes del 2017. Radio, Vía Pública y Cine fueron los medios con mayor crecimiento al inicio del año.

Cine. Comienza enero con una cifra muy positiva, que lo lleva a crecer un 76,1% vs. enero 2017, siendo el año con mayor inversión en este mes en los últimos 4 años.

Vía Pública. Dejó atrás el mal mes de diciembre 2017, repuntando con un 26,6% de incremento en la inversión enero 2018 comparado con el mismo mes del año anterior, con un aumento de 5 puntos porcentuales vs. enero 2017, convirtiéndose, el segundo medio de mayor SOI por primera vez en su historia.

Radio. Abrió el año con un alza del 24,7% vs. enero 2017 superando el mes de diciembre donde sufrió una baja del -5,3% vs. 2016. Logra tener un 10,9% de SOI, vs. igual mes 2017, por vez 4 años logra un SOI de dos dígitos en enero.

TV Abierta. Se ubica como el 4° medio con mayor crecimiento en enero 2018 vs. igual mes 2017, cerró con un 4,5% de variación positiva. Mantiene su liderazgo en términos de SOI con un 37,1%, logrando aumentar su SOI en 1,6 puntos porcentuales vs. enero

Revista. Aunque en diciembre se recuperó y tuvo cifras positivas vs. igual mes 2016, enero 2018 vuelve a decrecer (-4,4% vs. mismo mes 2017). Logra un 1,6% de SOI para este mes, que implica una baja sostenida en los últimos 4 años.

Diario. Mantiene la tendencia de los últimos años, enero cerró con un -18,7% vs. mismo mes 2017, la peor caída dentro de un año móvil (febrero 2017 - enero 2018). Su SOI varía en 4,6 puntos porcentuales respecto al obtenido en enero 2017.

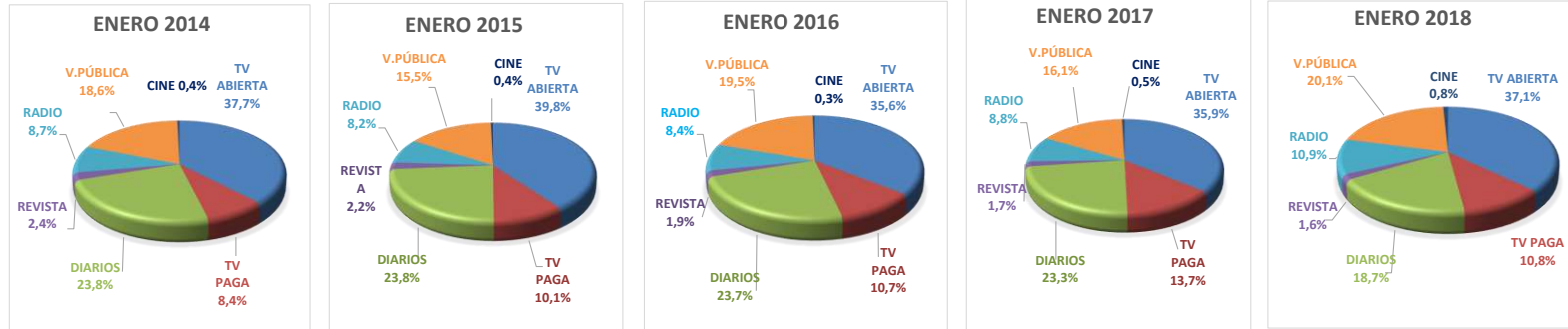
TV Paga. Primera vez en 12 meses que obtiene una cifra negativa de 2 dígitos, cerrando enero con un decrecimiento del -19,8% vs. mismo mes año 2017. Su SOI baja en 2,9 puntos porcentuales, quedándose con un 10,8% de participación.

Importante es señalar que, para interpretar las cifras a nivel global, no está disponible la inversión de Online. Materia en la que AAM está trabajando para lograr la tan esperada cifra.

PARTICIPACIÓN POR MEDIO ENERO

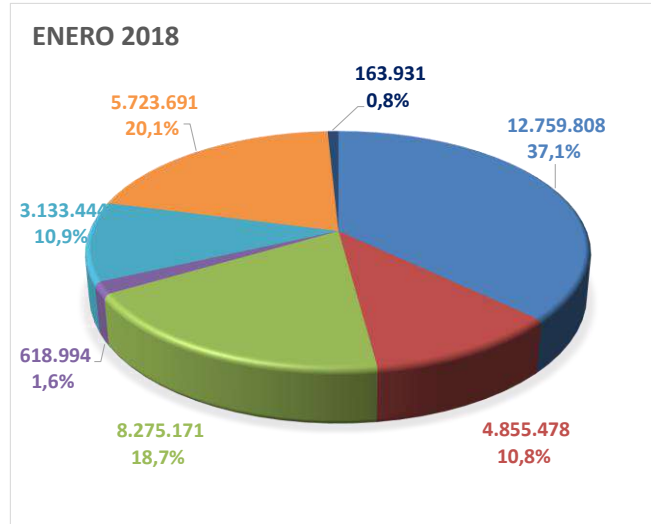
INVERSIÓN NETA MENSUAL POR MEDIO 2014, 2015, 2016, 2017 Y 2018 CIFRAS NOMINALES (\$000) NO INCLUYE ONLINE

5

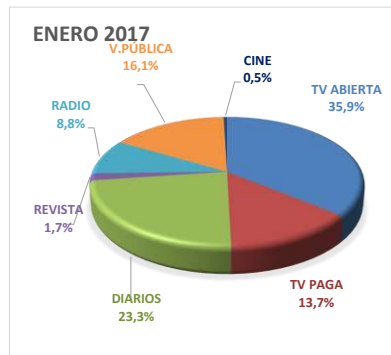


ENERO	2014	SHARE	2015	SHARE	2016	SHARE	2017	SHARE	2018	SHARE	VAR. 2018 VS 2017
TV ABIERTA	15.769.931	37,7%	14.969.876	39,8%	13.587.071	35,6%	12.759.808	35,5%	13.335.527	37,1%	4,5%
TV PAGA	3.510.093	8,4%	3.800.591	10,1%	4.091.227	10,7%	4.855.478	13,5%	3.894.680	10,8%	-19,8%
DIARIOS	9.965.075	23,8%	8.967.373	23,8%	9.037.652	23,7%	8.275.171	23,0%	6.723.779	18,7%	-18,7%
REVISTA	984.712	2,4%	826.058	2,2%	707.522	1,9%	618.994	1,7%	591.570	1,6%	-4,4%
RADIO	3.643.072	8,7%	3.071.447	8,2%	3.188.780	8,4%	3.133.444	8,7%	3.906.957	10,9%	24,7%
V.PÚBLICA	7.785.385	18,6%	5.835.809	15,5%	7.438.628	19,5%	5.723.691	15,9%	7.247.163	20,1%	26,6%
CINE	153.402	0,4%	148.368	0,4%	118.935	0,3%	163.931	0,5%	288.707	0,8%	76,1%
TOTAL	41.811.670	100%	37.619.521	100%	38.169.814	100,0%	35.530.517	100%	35.988.384	100,0%	1,3%

Fuente: AAM | Asociación Chilena de Agencias de Medios, A.G.
No incluye Inversión Online
No incluye Comisión Agencia e IVA

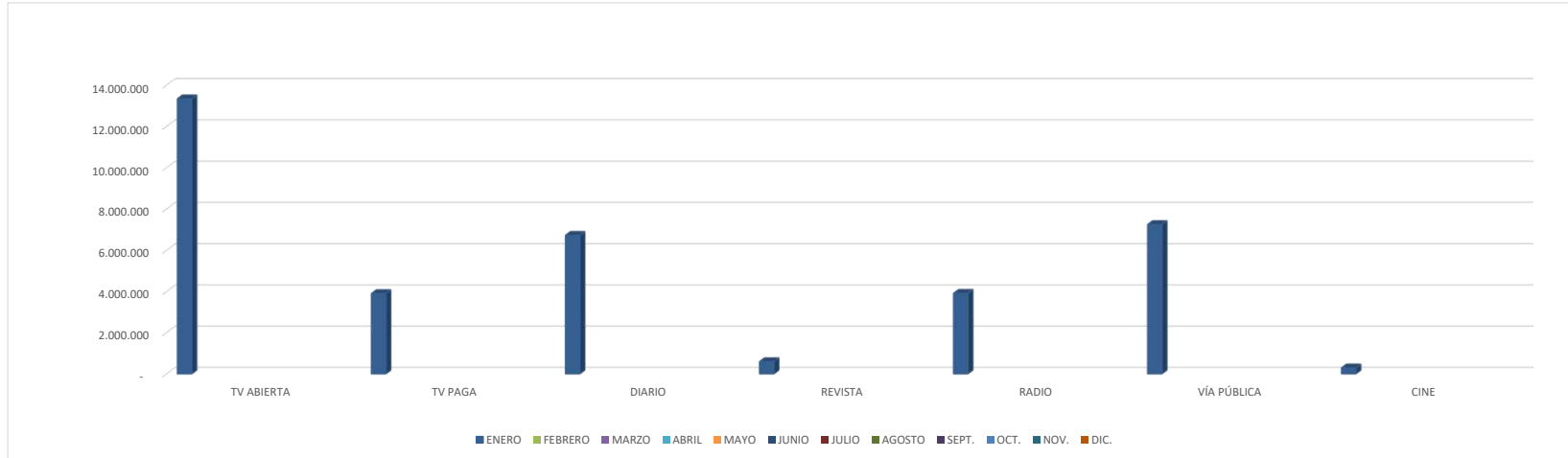


ENERO	2017	SHARE	2018	SHARE	VAR. 2018 VS 2017
TV ABIERTA	12.759.808	35,5%	13.335.527	37,1%	4,5%
TV PAGA	4.855.478	13,5%	3.894.680	10,8%	-19,8%
DIARIOS	8.275.171	23,0%	6.723.779	18,7%	-18,7%
REVISTA	618.994	1,7%	591.570	1,6%	-4,4%
RADIO	3.133.444	8,7%	3.906.957	10,9%	24,7%
V.PÚBLICA	5.723.691	15,9%	7.247.163	20,1%	26,6%
CINE	163.931	0,5%	288.707	0,8%	76,1%
TOTAL	35.530.517	100%	35.988.384	100%	1,3%



ENERO	CONCENTRACIÓN DEL SOI 2018 vs. 2017							
	2 medios		3 medios		4 medios		5 medios	
	2017	2018	2017	2018	2017	2018	2017	2018
TV ABIERTA	35,5%	37,1%	35,5%	37,1%	35,5%	37,1%	35,5%	37,1%
DIARIOS	23,0%	18,7%	23,0%	18,7%	23,0%	18,7%	23,0%	18,7%
V.PÚBLICA	-	-	15,9%	20,1%	15,9%	20,1%	15,9%	20,1%
TV PAGA	-	-	-	-	13,5%	10,8%	13,5%	10,8%
RADIO	-	-	-	-	-	-	8,7%	10,9%
TOTAL	58,5%	55,8%	58,5%	75,9%	87,9%	86,7%	96,6%	97,6%

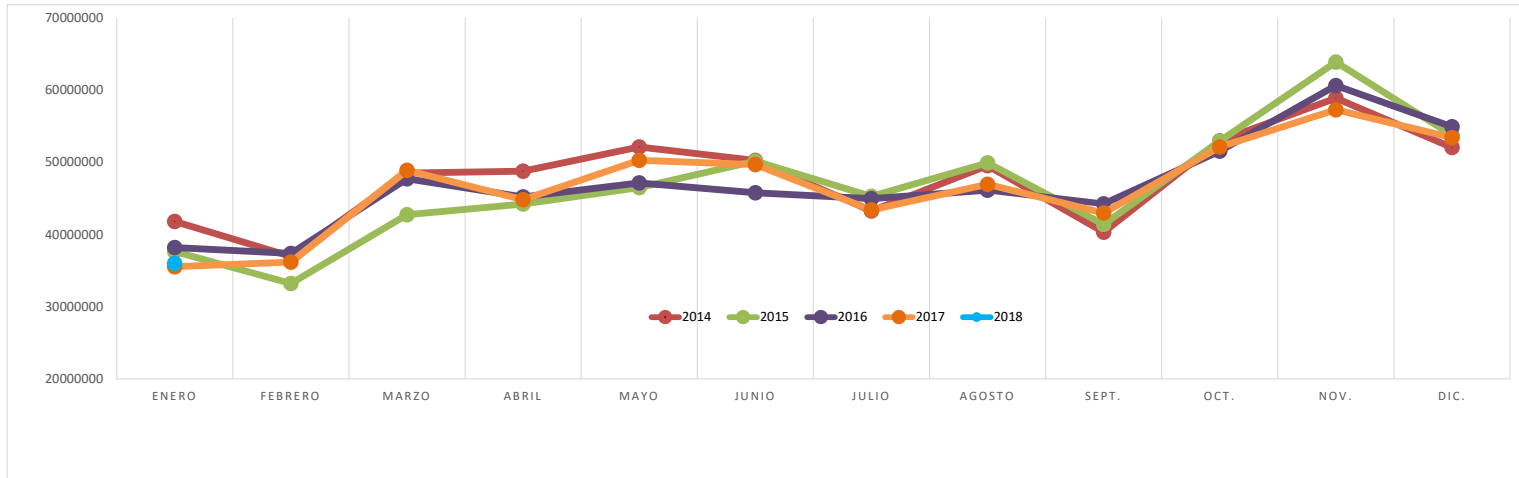
Fuente: AAM | Asociación Chilena de Agencias de Medios, A.G.
No incluye Inversión Online
No incluye Comisión Agencia e IVA



	ENERO	FEBRERO	MARZO	ABRIL	MAYO	JUNIO	JULIO	AGOSTO	SEPT.	OCT.	NOV.	DIC.	TOTAL ACUM.
TV ABIERTA	13.335.527												13.335.527
TV PAGA	3.894.680												3.894.680
DIARIO	6.723.779												6.723.779
REVISTA	591.570												591.570
RADIO	3.906.957												3.906.957
VÍA PÚBLICA	7.247.163												7.247.163
CINE	288.707												288.707
TOTAL	35.988.384	-	-	-	-	-	-	-	-	-	-	-	35.988.384

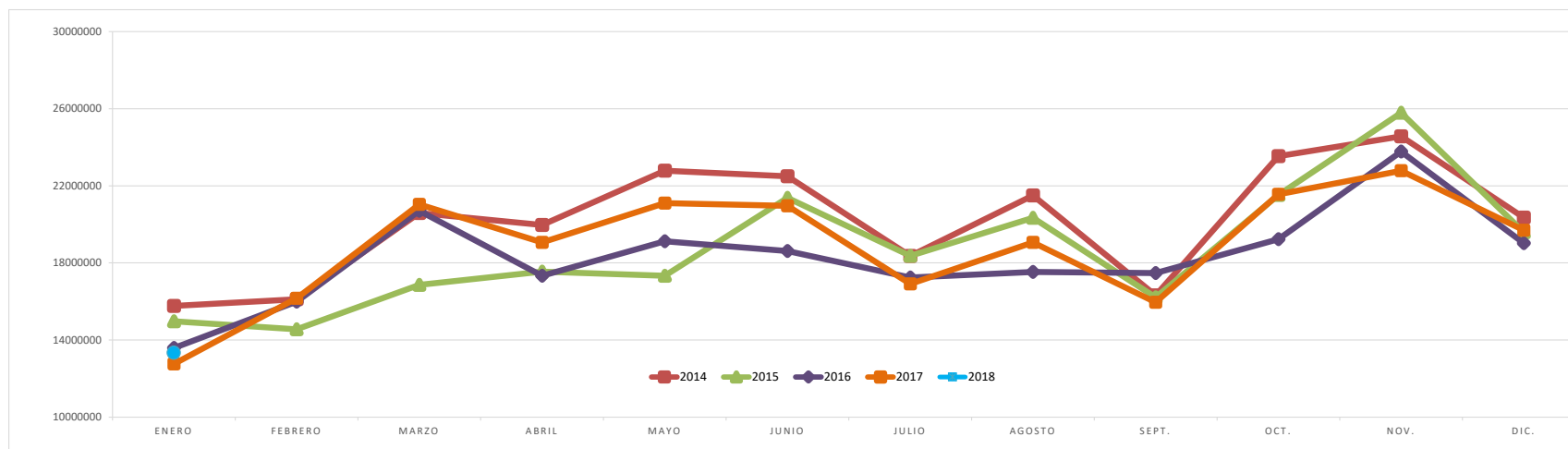
RESUMEN ESTACIONALIDAD TOTAL

INVERSIÓN NETA MENSUAL EN MEDIOS MASIVOS 2014 A ENERO 2018 CIFRAS NOMINALES (\$000)
NO INCLUYE ONLINE

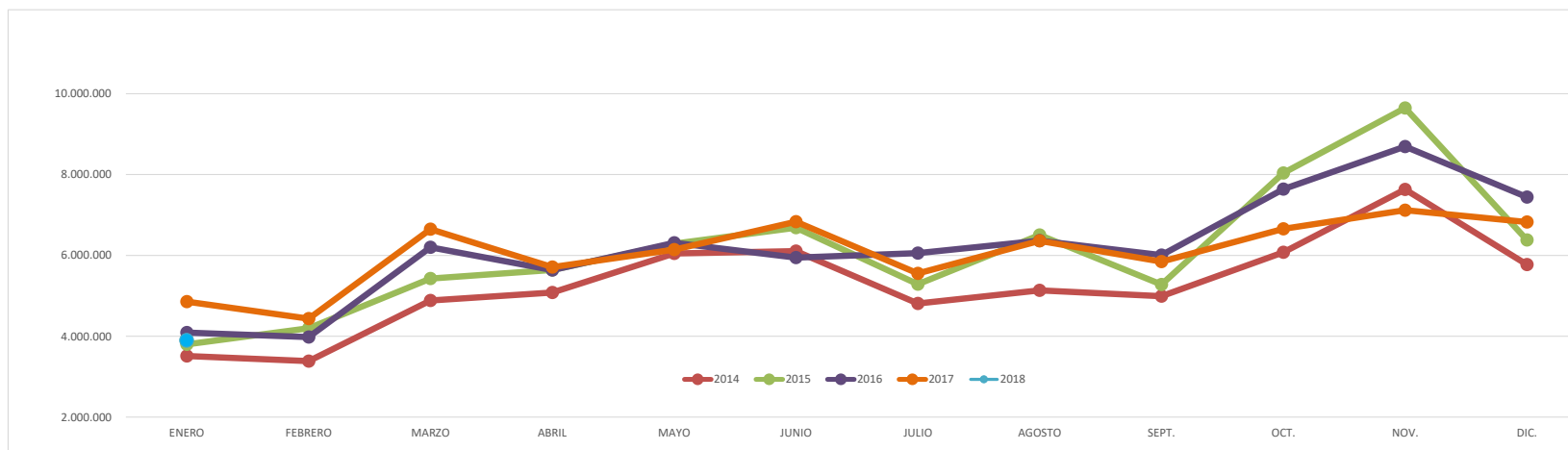


	ENERO	FEBRERO	MARZO	ABRIL	MAYO	JUNIO	JULIO	AGOSTO	SEPT.	OCT.	NOV.	DIC.	ACUM. A LA FECHA
2014	41.811.670	36.954.658	48.506.095	48.759.212	52.116.200	50.247.402	43.246.138	49.533.351	40.313.541	52.952.823	58.871.227	52.045.651	575.357.967
SHARE	7,3%	6,4%	8,4%	8,5%	9,1%	8,7%	7,5%	8,6%	7,0%	9,2%	10,2%	9,0%	
2015	37.619.521	33.202.633	42.726.503	44.212.100	46.479.285	50.141.251	45.265.550	49.906.936	41.377.303	52.912.296	63.864.546	53.758.142	561.466.065
SHARE	6,7%	5,9%	7,6%	7,9%	8,3%	8,9%	8,1%	8,9%	7,4%	9,4%	11,4%	9,6%	
2016	38.169.814	37.370.161	47.694.116	45.183.704	47.129.194	45.762.147	44.945.083	46.127.897	44.238.763	51.538.513	60.610.586	54.915.509	563.685.487
SHARE	6,8%	6,6%	8,5%	8,0%	8,4%	8,1%	8,0%	8,2%	7,8%	9,1%	10,8%	9,7%	
2017	35.530.517	36.163.053	48.877.584	44.811.727	50.276.641	49.658.290	43.395.472	46.940.133	42.966.866	52.113.717	57.262.780	53.399.426	561.396.205
SHARE	6,3%	6,4%	8,7%	8,0%	9,0%	8,8%	7,7%	8,4%	7,7%	9,3%	10,2%	9,5%	
2018	35.988.384												35.988.384
SHARE	100,0%												
Var. vs 2017	1,3%												

Fuente: AAM | Asociación Chilena de Agencias de Medios, A.G.
No incluye Inversión Online
No incluye Comisión Agencia e IVA

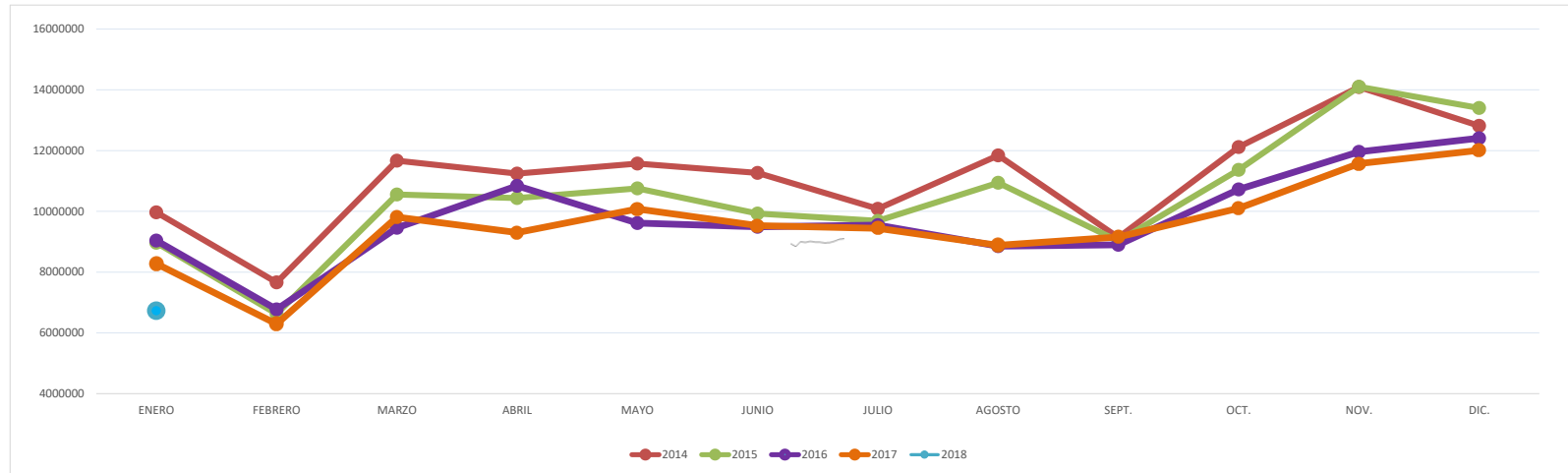


	ENERO	FEBRERO	MARZO	ABRIL	MAYO	JUNIO	JULIO	AGOSTO	SEPT.	OCT.	NOV.	DIC.	ACUM. A LA FECHA
2014	15.769.931	16.117.122	20.586.362	19.963.383	22.784.355	22.493.557	18.360.552	21.501.520	16.314.242	23.536.805	24.566.026	20.345.952	242.339.807
SHARE	6,5%	6,7%	8,5%	8,2%	9,4%	9,3%	7,6%	8,9%	6,7%	9,7%	10,1%	8,4%	
2015	14.969.876	14.555.927	16.863.002	17.545.452	17.331.687	21.374.329	18.371.861	20.343.451	16.215.742	21.520.896	25.787.642	19.588.787	224.468.650
SHARE	6,7%	6,5%	7,5%	7,8%	7,7%	9,5%	8,2%	9,1%	7,2%	9,6%	11,5%	8,7%	
2016	13.587.071	15.990.154	20.702.384	17.331.522	19.123.938	18.617.517	17.243.403	17.530.673	17.470.076	19.230.034	23.774.746	19.019.831	219.621.348
SHARE	6,2%	7,3%	9,4%	7,9%	8,7%	8,5%	7,9%	8,0%	8,0%	8,8%	10,8%	8,7%	
2017	12.759.808	16.163.882	21.035.177	19.064.588	21.098.128	20.960.039	16.908.012	19.060.804	15.956.040	21.560.315	22.779.933	19.690.220	227.036.945
SHARE	5,6%	7,1%	9,3%	8,4%	9,3%	9,2%	7,4%	8,4%	7,0%	9,5%	10,0%	8,7%	
2018	13.335.527												13.335.527
SHARE	100,0%												
Var. vs 2017	4,5%												

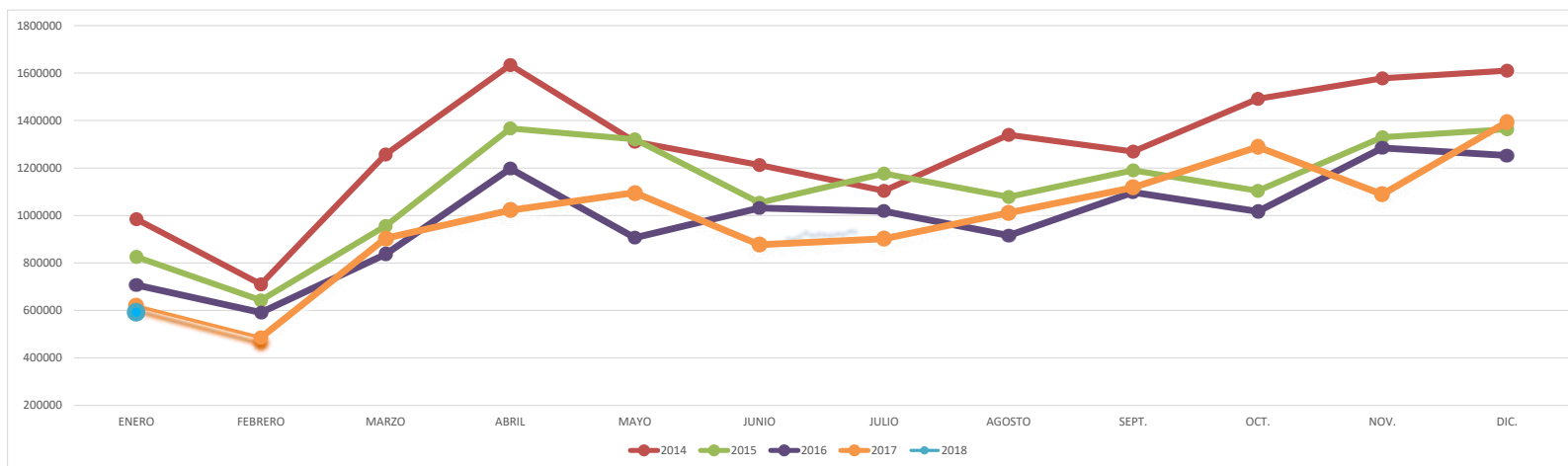


	ENERO	FEBRERO	MARZO	ABRIL	MAYO	JUNIO	JULIO	AGOSTO	SEPT.	OCT.	NOV.	DIC.	ACUM. A LA FECHA
2014	3.510.093	3.385.690	4.884.239	5.080.722	6.048.755	6.106.510	4.811.746	5.136.568	4.991.303	6.076.555	7.632.863	5.772.195	63.437.238
SHARE	5,5%	5,3%	7,7%	8,0%	9,5%	9,6%	7,6%	8,1%	7,9%	9,6%	12,0%	9,1%	
2015	3.800.591	4.198.442	5.425.757	5.641.990	6.289.130	6.684.805	5.286.944	6.505.363	5.280.380	8.036.620	9.647.291	6.380.048	73.177.361
SHARE	5,2%	5,7%	7,4%	7,7%	8,6%	9,1%	7,2%	8,9%	7,2%	11,0%	13,2%	8,7%	
2016	4.091.227	3.979.908	6.201.505	5.635.617	6.309.507	5.943.828	6.057.436	6.366.540	6.005.423	7.639.411	8.693.387	7.441.431	74.365.219
SHARE	5,5%	5,4%	8,3%	7,6%	8,5%	8,0%	8,1%	8,6%	8,1%	10,3%	11,7%	10,0%	
2017	4.855.478	4.435.812	6.650.042	5.711.782	6.141.393	6.834.641	5.555.913	6.362.246	5.845.763	6.654.921	7.119.326	6.825.196	72.992.513
SHARE	6,7%	6,1%	9,1%	7,8%	8,4%	9,4%	7,6%	8,7%	8,0%	9,1%	9,8%	9,4%	
2018	3.894.680												3.894.680
SHARE	100,0%												
Var. vs 2017	-19,8%												

Fuente: AAM | Asociación Chilena de Agencias de Medios, A.G.
No incluye Inversión Online
No incluye Comisión Agencia e IVA

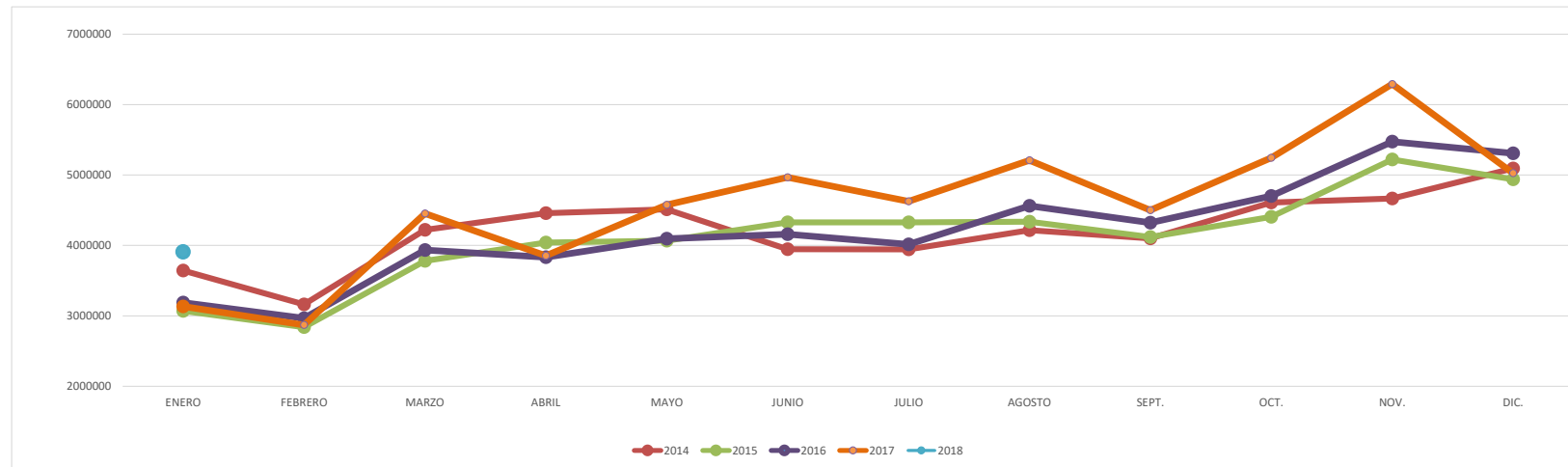


	ENERO	FEBRERO	MARZO	ABRIL	MAYO	JUNIO	JULIO	AGOSTO	SEPT.	OCT.	NOV.	DIC.	ACUM. A LA FECHA
2014	9.965.075	#####	11.667.316	11.244.365	11.575.272	11.264.374	10.081.997	11.839.932	9.141.425	12.116.439	14.092.640	12.815.713	133.464.395
SHARE	7,5%	5,7%	8,7%	8,4%	8,7%	8,4%	7,6%	8,9%	6,8%	9,1%	10,6%	9,6%	
2015	8.967.373	#####	10.555.864	10.439.532	10.758.127	9.926.612	9.687.053	10.939.295	9.023.108	11.365.424	14.100.643	13.402.893	125.790.512
SHARE	7,1%	5,3%	8,4%	8,3%	8,6%	7,9%	7,7%	8,7%	7,2%	9,0%	11,2%	10,7%	
2016	9.037.652	#####	9.456.748	10.838.106	9.616.638	9.493.698	9.550.239	8.853.490	8.900.701	10.725.184	11.959.832	12.407.960	117.613.642
SHARE	7,7%	5,8%	8,0%	9,2%	8,2%	8,1%	8,1%	7,5%	7,6%	9,1%	10,2%	10,5%	
2017	8.275.171	#####	9.812.690	9.301.687	10.079.838	9.532.833	9.441.730	8.879.824	9.156.076	10.102.008	11.575.469	12.008.822	114.458.399
SHARE	7,2%	5,5%	8,6%	8,1%	8,8%	8,3%	8,2%	7,8%	8,0%	8,8%	10,1%	10,5%	
2018	6.723.779												6.723.779
SHARE	100,0%												
Var. vs 2017	-18,7%												



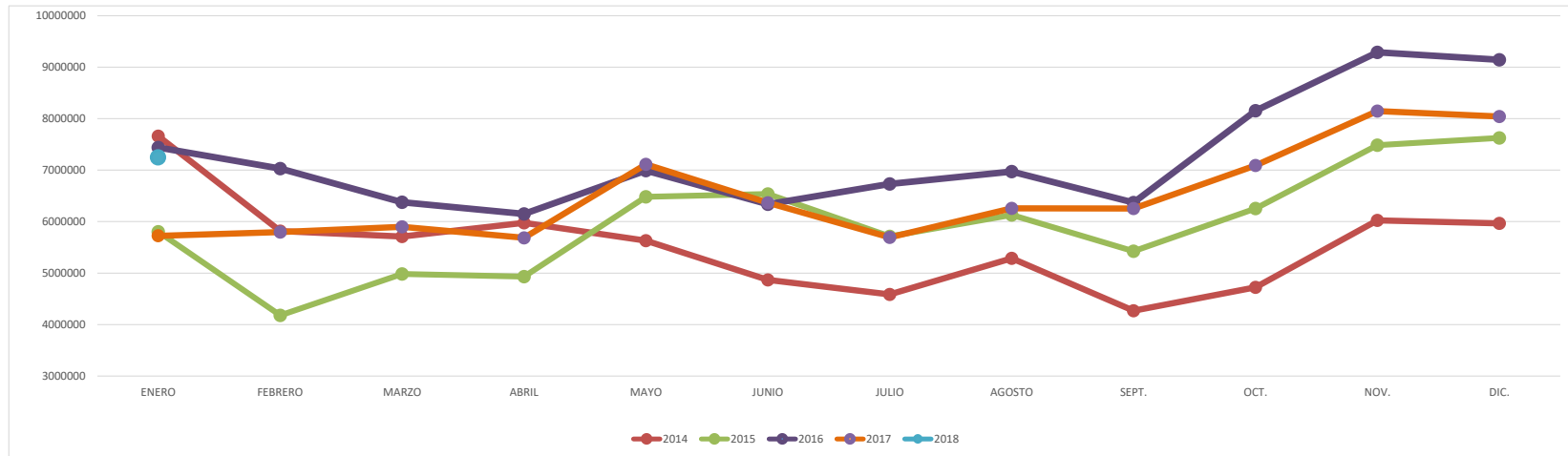
	ENERO	FEBRERO	MARZO	ABRIL	MAYO	JUNIO	JULIO	AGOSTO	SEPT.	OCT.	NOV.	DIC.	ACUM. A LA FECHA
2014	984.712	710.343	1.257.527	1.634.097	1.310.972	1.212.617	1.104.139	1.339.547	1.269.295	1.491.455	1.577.861	1.610.359	15.502.924
SHARE	6,4%	4,6%	8,1%	10,5%	8,5%	7,8%	7,1%	8,6%	8,2%	9,6%	10,2%	10,4%	
2015	826.058	642.926	955.737	1.366.880	1.321.275	1.053.815	1.176.401	1.078.353	1.190.232	1.104.463	1.330.164	1.363.471	13.409.776
SHARE	6,2%	4,8%	7,1%	10,2%	9,9%	7,9%	8,8%	8,0%	8,9%	8,2%	9,9%	10,2%	
2016	707.522	591.321	836.979	1.197.891	906.638	1.031.806	1.017.946	915.816	1.097.502	1.017.294	1.284.635	1.253.024	11.858.374
SHARE	6,0%	5,0%	7,1%	10,1%	7,6%	8,7%	8,6%	7,7%	9,3%	8,6%	10,8%	10,6%	
2017	618.994	485.642	904.455	1.022.438	1.096.483	877.183	902.132	1.011.172	1.118.077	1.288.668	1.089.334	1.394.044	11.808.623
SHARE	5,2%	4,1%	7,7%	8,7%	9,3%	7,4%	7,6%	8,6%	9,5%	10,9%	9,2%	11,8%	
2018	591.570												591.570
SHARE	100,0%												
Var. vs 2017	-4,4%												

Fuente: AAM | Asociación Chilena de Agencias de Medios, A.G.
 No incluye Inversión Online
 No incluye Comisión Agencia e IVA



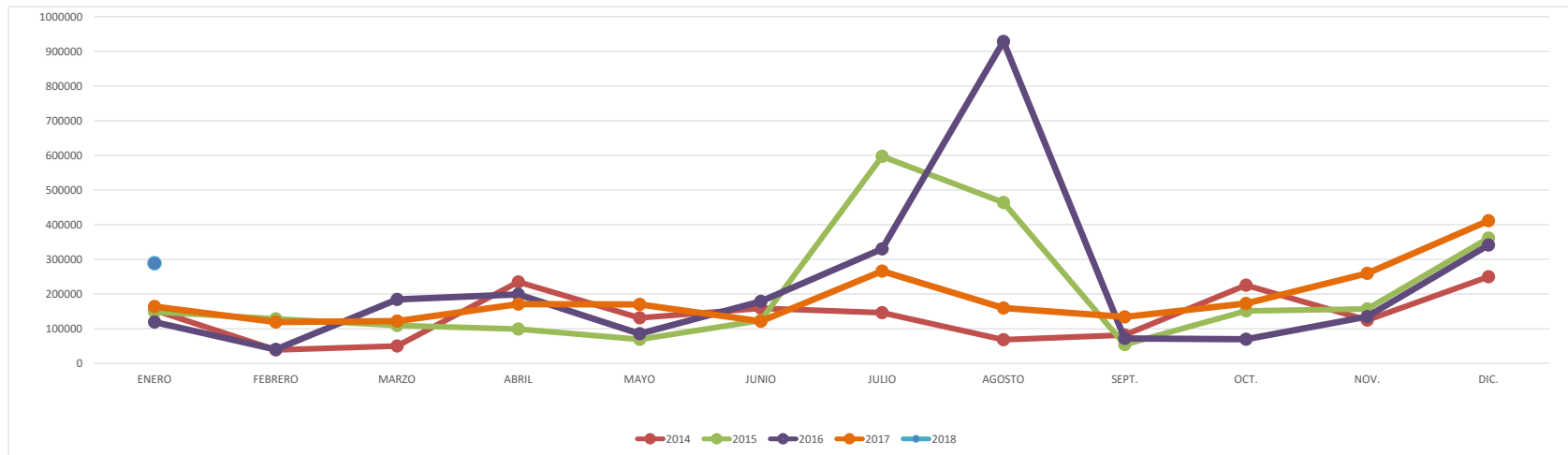
	ENERO	FEBRERO	MARZO	ABRIL	MAYO	JUNIO	JULIO	AGOSTO	SEPT.	OCT.	NOV.	DIC.	ACUM. A LA FECHA
2014	3.643.072	3.162.963	4.222.356	4.459.170	4.512.790	3.945.950	3.944.804	4.216.748	4.100.862	4.609.683	4.667.052	5.093.520	50.578.970
SHARE	7,2%	6,3%	8,3%	8,8%	8,9%	7,8%	7,8%	8,3%	8,1%	9,1%	9,2%	10,1%	
2015	3.071.447	2.839.873	3.779.773	4.040.576	4.067.137	4.327.515	4.327.515	4.337.016	4.119.990	4.405.892	5.220.645	4.939.484	49.476.863
SHARE	6,2%	5,7%	7,6%	8,2%	8,2%	8,7%	8,7%	8,8%	8,3%	8,9%	10,6%	10,0%	
2016	3.188.780	2.966.800	3.934.786	3.832.332	4.095.292	4.160.452	4.014.821	4.561.383	4.323.131	4.701.632	5.473.843	5.309.267	50.562.518
SHARE	6,3%	5,9%	7,8%	7,6%	8,1%	8,2%	7,9%	9,0%	8,6%	9,3%	10,8%	10,5%	
2017	3.133.444	2.870.745	4.453.838	3.854.774	4.577.593	4.967.320	4.627.277	5.207.977	4.501.120	5.245.214	6.291.995	5.026.664	54.757.962
SHARE	5,7%	5,2%	8,1%	7,0%	8,4%	9,1%	8,5%	9,5%	8,2%	9,6%	11,5%	9,2%	
2018	3.906.957												3.906.957
SHARE	100,0%												
Var. vs 2017	24,7%												

Fuente: AAM | Asociación Chilena de Agencias de Medios, A.G.
No incluye Inversión Online
No incluye Comisión Agencia e IVA



	ENERO	FEBRERO	MARZO	ABRIL	MAYO	JUNIO	JULIO	AGOSTO	SEPT.	OCT.	NOV.	DIC.	ACUM. A LA FECHA
2014	7.785.385	5.882.507	5.838.378	6.142.785	5.755.035	5.068.128	4.796.704	5.430.826	4.414.675	4.427.230	6.188.462	6.207.456	67.937.569
SHARE	11,5%	8,7%	8,6%	9,0%	8,5%	7,5%	7,1%	8,0%	6,5%	6,5%	9,1%	9,1%	
2015	5.835.809	4.212.731	5.037.073	5.078.816	6.643.058	6.650.395	5.818.685	6.239.483	5.493.857	6.327.869	7.621.555	7.722.009	72.681.342
SHARE	8,0%	5,8%	6,9%	7,0%	9,1%	9,2%	8,0%	8,6%	7,6%	8,7%	10,5%	10,6%	
2016	7.438.628	7.028.728	6.377.475	6.149.482	6.991.777	6.336.221	6.731.352	6.971.283	6.370.044	8.155.526	9.289.151	9.142.747	86.982.415
SHARE	8,6%	8,1%	7,3%	7,1%	8,0%	7,3%	7,7%	8,0%	7,3%	9,4%	10,7%	10,5%	
2017	5.723.691	5.795.606	5.899.482	5.685.794	7.113.205	6.365.135	5.694.361	6.258.360	6.255.750	7.090.126	8.147.371	8.043.212	78.072.092
SHARE	7,3%	7,4%	7,6%	7,3%	9,1%	8,2%	7,3%	8,0%	8,0%	9,1%	10,4%	10,3%	
2018	7.247.163												7.247.163
SHARE	100,0%												
Var. vs 2017	26,6%												

Fuente: AAM | Asociación Chilena de Agencias de Medios, A.G.
No incluye Inversión Online
No incluye Comisión Agencia e IVA



	ENERO	FEBRERO	MARZO	ABRIL	MAYO	JUNIO	JULIO	AGOSTO	SEPT.	OCT.	NOV.	DIC.	ACUM. A LA FECHA
2014	153.402	38.630	49.917	234.691	131.282	158.542	146.196	68.211	81.741	225.448	124.518	249.776	1.662.354
SHARE	9,2%	2,3%	3,0%	14,1%	7,9%	9,5%	8,8%	4,1%	4,9%	13,6%	7,5%	15,0%	
2015	148.368	128.147	109.296	98.854	68.871	123.779	597.090	463.975	53.994	151.131	156.607	361.450	2.461.560
SHARE	6,0%	5,2%	4,4%	4,0%	2,8%	5,0%	24,3%	18,8%	2,2%	6,1%	6,4%	14,7%	
2016	118.935	39.857	184.240	198.754	85.403	178.626	329.886	928.712	71.885	69.432	134.993	341.249	2.681.971
SHARE	4,4%	1,5%	6,9%	7,4%	3,2%	6,7%	12,3%	34,6%	2,7%	2,6%	5,0%	12,7%	
2017	163.931	119.117	121.900	170.664	170.002	121.138	266.048	159.749	134.039	172.464	259.353	411.268	2.269.671
SHARE	7,2%	5,2%	5,4%	7,5%	7,5%	5,3%	11,7%	7,0%	5,9%	7,6%	11,4%	18,1%	
2018	288.707												288.707
SHARE	100,0%												
Var. vs 2017	76,1%												

Fuente: AAM | Asociación Chilena de Agencias de Medios, A.G.
No incluye Inversión Online
No incluye Comisión Agencia e IVA

VARIACIÓN INVERSIÓN ACUMULADA NOMINAL Y REAL

INVERSIÓN NETA MENSUAL ACUMULADA AÑO 2014, 2015, 2016, 2017 Y 2018 CIFRAS NOMINALES (\$000) Y EN UF (000)

16

	ACUMULADO 2014		ACUMULADO 2015		ACUMULADO 2016		ACUMULADO 2017			ACUMULADO 2018			
	\$(000)	UF (000)	\$(000)	UF (000)	\$(000)	UF (000)	\$(000)	UF (000)		\$(000)	UF (000)	VARIACIÓN	
												NOMINAL	REAL
ENERO	41.811.670	1.789	37.619.521	1.529	38.169.814	1.489	35.530.517	1.349		35.988.384	1.342	1,3%	-0,5%
ENE A FEB	78.766.327	3.362	70.822.154	2.882	75.539.976	2.946	71.693.570	2.722					
ENE A MAR	127.272.422	5.422	113.548.657	4.621	123.234.092	4.796	120.571.153	4.570					
ENE A ABR	176.031.634	7.840	157.760.757	6.412	168.417.796	6.544	165.382.880	6.261					
ENE A MAY	228.147.834	9.665	204.240.042	8.284	215.546.990	8.359	215.659.521	8.150					
ENE A JUN	278.395.237	11.759	254.381.292	10.293	261.309.137	10.118	265.317.811	10.013					
ENE A JUL	321.641.374	13.558	299.646.842	12.101	306.254.220	11.840	308.713.283	11.641					
ENE A AGO	371.174.725	15.615	349.553.778	14.086	352.382.117	13.602	355.653.416	13.407					
ENE A SEP	411.488.266	17.289	390.931.081	15.724	396.620.880	15.289	398.620.282	15.021					
ENE A OCT	464.441.089	19.473	443.843.377	17.805	448.159.393	17.253	450.733.999	16.976					
ENE A NOV	523.312.316	21.882	507.707.923	20.305	508.769.979	19.559	507.996.779	19.123					
ENE A DIC	575.357.967	23.997	561.466.065	22.403	563.685.487	21.644	561.396.205	21.117					

VARIACIÓN TOTAL POR MEDIOS

INVERSIÓN NETA MENSUAL ACUMULADA AÑO 2014 A ENERO 2018 CIFRAS NOMINALES (\$000) Y EN UF (000)

TV ABIERTA										VARIACIÓN			
MESES	ACUM 2014	\$UF	ACUM 2015	\$UF	ACUM 2016	\$UF	ACUM 2017	\$UF	ACUMULADO 2018	\$. (000)	UF (000)	NOMINAL	REAL
ENERO	15.769.931	675	14.969.876	609	13.587.071	530	12.759.808	484		13.335.527	497	4,5%	2,7%
ENE A FEB	31.887.053	1.361	29.525.803	1.202	29.577.225	1.153	28.923.690	1.098					
ENE A MAR	52.473.416	2.235	46.388.804	1.888	50.279.608	1.957	49.958.867	1.894					
ENE A ABR	72.436.799	3.078	63.934.256	2.599	67.611.130	2.627	69.023.455	2.613					
ENE A MAY	95.221.153	4.033	81.265.944	3.297	86.735.068	3.364	90.121.583	3.406					
ENE A JUN	117.714.710	4.971	102.640.272	4.153	105.352.584	4.079	111.081.622	4.192					
ENE A JUL	136.075.262	5.734	121.012.133	4.887	122.595.988	4.740	127.989.634	4.826					
ENE A AG	157.576.782	6.627	141.355.584	5.696	140.126.661	5.409	147.050.438	5.543					
ENE A SEPT	173.891.024	7.305	157.571.326	6.338	157.596.737	6.076	163.006.478	6.143					
ENE A OCT	197.427.829	8.276	179.092.222	7.184	176.826.771	6.809	184.566.793	6.951					
ENE A NOV	221.993.855	9.281	204.879.864	8.194	200.601.517	7.713	207.346.725	7.806					
ENE A DIC	242.339.807	10.107	224.468.650	8.958	219.621.348	8.435	227.036.945	8.541					

TV PAGA										VARIACIÓN			
MESES	ACUM 2014	\$UF	ACUM 2015	\$UF	ACUM 2016	\$UF	ACUM 2017	\$UF	ACUMULADO 2018	\$. (000)	UF (000)	NOMINAL	REAL
ENERO	3.510.093	150	3.800.591	154	4.091.227	160	4.855.478	184		3.894.680	145	-19,8%	-21,2%
ENE A FEB	6.895.782	294	7.999.033	326	8.071.135	315	9.291.290	353					
ENE A MAR	11.780.021	502	13.424.790	546	14.272.639	555	15.941.331	604					
ENE A ABR	16.860.743	716	19.066.780	775	19.908.257	773	21.653.113	820					
ENE A MAY	22.909.499	970	25.355.910	1.028	26.217.764	1.016	27.794.506	1.051					
ENE A JUN	29.016.009	1.224	32.040.715	1.296	32.161.592	1.245	34.629.148	1.307					
ENE A JUL	33.827.755	1.424	37.327.659	1.507	38.219.028	1.477	40.185.060	1.515					
ENE A AG	38.964.323	1.638	43.833.022	1.766	44.585.567	1.720	46.547.306	1.755					
ENE A SEPT	43.955.625	1.845	49.113.402	1.975	50.590.990	1.949	52.393.070	1.974					
ENE A OCT	50.032.180	2.096	57.150.022	2.291	58.230.402	2.240	59.047.991	2.224					
ENE A NOV	57.665.043	2.408	66.797.313	2.669	66.923.788	2.571	66.167.317	2.491					
ENE A DIC	63.437.238	2.643	73.177.361	2.918	74.365.219	2.854	72.992.513	2.746					

VARIACIÓN TOTAL POR MEDIO

INVERSIÓN NETA MENSUAL ACUMULADA AÑO 2014 A ENERO 2018 CIFRAS NOMINALES (\$000) Y EN UF (000)

18

DIARIO									VARIACIÓN					
	MESES	ACUM 2014	\$UF	ACUM 2015	\$UF	ACUM 2016	\$UF	ACUM 2017	\$UF	ACUMULADO 2018	\$. (000)	UF (000)	NOMINAL	REAL
ENERO	9.965.075	426	8.967.373	365	9.037.652	353	8.275.171	314	ACUMULADO 2018		6.723.779	251	-18,7%	-20,2%
ENE A FEB	17.624.923	753	15.591.960	634	15.811.045	617	14.567.420	553						
ENE A MAR	29.292.239	1.248	26.147.824	1.064	25.267.794	984	24.380.111	924						
ENE A ABR	40.536.604	1.723	36.587.356	1.487	36.105.900	1.403	33.681.798	1.275						
ENE A MAY	52.111.876	2.208	47.345.483	1.920	45.722.538	1.773	43.761.636	1.654						
ENE A JUN	63.376.249	2.677	57.272.095	2.318	55.216.236	2.138	53.294.469	2.011						
ENE A JUL	73.458.247	3.080	66.959.149	2.705	64.766.475	2.504	62.736.198	2.366						
ENE A AG	85.298.178	3.572	77.898.444	3.140	73.619.965	2.842	71.616.023	2.700						
ENE A SEPT	94.439.603	3.952	86.921.552	3.497	82.520.666	3.182	80.772.099	3.044						
ENE A OCT	106.556.042	4.533	98.286.976	3.944	93.245.850	3.590	90.874.108	3.423						
ENE A NOV	120.648.682	5.110	112.387.619	4.496	105.205.682	4.045	102.449.577	3.857						
ENE A DIC	133.464.395	5.630	125.790.512	5.019	117.613.642	4.516	114.458.399	4.305						

REVISTA									VARIACIÓN					
	MESES	ACUM 2014	\$UF	ACUM 2015	\$UF	ACUM 2016	\$UF	ACUM 2017	\$UF	ACUMULADO 2018	\$. (000)	UF (000)	NOMINAL	REAL
ENERO	984.712	42	826.058	34	707.522	28	618.994	23	ACUMULADO 2018		591.570	22	-4,4%	-6,1%
ENE A FEB	1.695.055	72	1.468.984	60	1.298.843	51	1.104.636	42						
ENE A MAR	2.952.583	126	2.424.721	99	2.135.822	83	2.009.090	76						
ENE A ABR	4.586.679	195	3.791.601	154	3.333.713	129	3.031.528	115						
ENE A MAY	5.897.652	250	5.112.876	207	4.240.351	164	4.128.011	156						
ENE A JUN	7.110.269	300	6.166.691	249	5.272.157	204	5.005.194	189						
ENE A JUL	8.214.407	346	7.343.093	296	6.290.103	243	5.907.326	223						
ENE A AG	9.553.954	402	8.421.446	339	7.205.919	278	6.918.499	261						
ENE A SEPT	10.823.249	455	9.611.678	386	8.303.421	320	8.036.576	303						
ENE A OCT	12.314.704	513	10.716.141	430	9.320.715	359	9.325.245	351						
ENE A NOV	13.892.565	578	12.046.305	482	10.605.350	408	10.414.579	392						
ENE A DIC	15.502.924	643	13.409.776	535	11.858.374	455	11.808.623	444						

Fuente: AAM | Asociación Chilena de Agencias de Medios, A.G.
No incluye Inversión Online
No incluye Comisión Agencia e IVA

VARIACIÓN TOTAL POR MEDIO

INVERSIÓN NETA MENSUAL ACUMULADA AÑO 2014 A ENERO 2018 CIFRAS NOMINALES (\$000) Y EN UF (000)

RADIO									VARIACIÓN				
MESES	ACUM 2014	\$UF	ACUM 2015	\$UF	ACUM 2016	UF	ACUM 2017	\$UF	ACUMULADO 2018	\$. (000)	UF (000)	NOMINAL	REAL
ENERO	3.643.072	156	3.071.447	125	3.188.780	124	3.133.444	119		3.906.957	146	24,7%	22,5%
ENE A FEB	6.806.035	291	5.911.320	241	6.155.580	240	6.004.189	228					
ENE A MAR	11.028.390	470	9.691.094	394	10.090.365	393	10.458.027	396					
ENE A ABR	15.487.560	658	13.731.669	558	13.922.697	541	14.312.801	542					
ENE A MAY	20.000.350	847	17.798.806	722	18.017.990	699	18.890.394	714					
ENE A JUN	23.946.301	1.012	22.126.321	895	22.178.442	859	23.857.714	900					
ENE A JUL	27.891.105	1.169	26.453.836	1.068	26.193.263	1.012	28.484.992	1.074					
ENE A AG	32.107.853	1.337	30.790.853	1.241	30.754.646	1187	33.692.969	1.270					
ENE A SEPT	36.208.715	1.507	34.910.842	1.404	35.077.777	1.352	38.194.089	1.439					
ENE A OCT	40.818.398	1.689	39.316.735	1.577	39.779.409	1.531	43.439.303	1.636					
ENE A NOV	45.485.450	1.880	44.537.380	1.781	45.253.252	1.739	49.731.298	1.871					
ENE A DIC	50.578.970	2.087	49.476.863	1.974	50.562.518	1.941	54.757.962	2.059					

V.PÚBLICA									VARIACIÓN				
MESES	ACUM 2014	\$UF	ACUM 2015	\$UF	ACUM 2016	UF	ACUM 2017	\$UF	ACUMULADO 2018	\$. (000)	UF (000)	NOMINAL	REAL
ENERO	7.785.385	333	5.835.809	237	7.438.628	290	5.723.691	217		7.247.163	270	26,6%	24,4%
ENE A FEB	13.667.892	584	10.048.540	409	14.467.356	564	11.519.297	437					
ENE A MAR	19.506.269	832	15.085.613	614	20.844.831	812	17.418.779	660					
ENE A ABR	25.649.054	1.091	20.164.430	820	26.994.314	1.049	23.104.573	875					
ENE A MAY	31.404.089	1.332	26.807.487	1.087	33.986.091	1.319	30.217.778	1.142					
ENE A JUN	36.472.217	1.543	33.457.883	1.354	40.322.312	1.562	36.582.913	1.381					
ENE A JUL	41.268.922	1.743	39.276.568	1.586	47.053.664	1.820	42.277.274	1.595					
ENE A AG	46.699.747	1.968	45.516.051	1.834	54.024.947	2.087	48.535.633	1.830					
ENE A SEPT	51.114.422	2.152	51.009.908	2.052	60.394.991	2.329	54.791.383	2.065					
ENE A OCT	55.541.652	2.334	57.337.777	2.301	68.550.517	2.640	61.881.509	2.331					
ENE A NOV	61.730.113	2.588	64.959.332	2.599	77.839.668	2.994	70.028.880	2.637					
ENE A DIC	67.937.569	2.840	72.681.342	2.900	86.982.415	3.341	78.072.092	2.937					

CINE									VARIACIÓN				
MESES	ACUM 2014	\$UF	ACUM 2015	\$UF	ACUM 2016	\$UF	ACUM 2017	\$UF	ACUMULADO 2018	\$. (000)	UF (000)	NOMINAL	REAL
ENERO	153.402	7	148.368	6	118.935	5	163.931	6		288.707	11	76,1%	73,0%
ENE A FEB	192.032	8	276.515	11	158.792	6	283.047	11					
ENE A MAR	241.949	10	385.811	16	343.032	13	404.948	15					
ENE A ABR	476.640	20	484.665	20	541.786	21	575.612	22					
ENE A MAY	607.922	26	553.536	22	627.189	24	745.613	28					
ENE A JUN	766.464	32	677.314	27	805.815	31	866.751	33					
ENE A JUL	912.660	38	1.274.404	51	1.135.700	44	1.132.799	43					
ENE A AG	980.871	41	1.738.379	70	2.064.412	79	1.292.548	49					
ENE A SEPT	1.062.612	45	1.792.373	72	2.136.297	82	1.426.586	54					
ENE A OCT	1.288.059	54	1.943.504	78	2.205.729	85	1.599.051	60					
ENE A NOV	1.412.577	59	2.100.111	84	2.340.722	90	1.858.404	70					
ENE A DIC	1.662.354	69	2.461.560	98	2.681.971	103	2.269.671	85					



INVERSIÓN HISTÓRICA CON ONLINE ANUAL 2014 - 2015 - 2016

INVERSIÓN HISTÓRICA SIN ONLINE ANUAL 2014 - 2015 - 2016

- EN MILES DE PESOS NOMINALES
- EN MILES DE PESOS REALES
- EN UF (000)
- EN DOLARES (000)

PESOS NOMINALES			
	2014	2015	2016
TV ABIERTA	242.339.807	224.468.650	219.621.348
TV PAGA	63.437.238	73.177.361	74.365.219
CINE	1.662.354	2.461.560	2.681.971
DIARIO	133.464.395	125.790.512	117.613.642
REVISTA	15.502.924	13.409.776	11.858.374
RADIO	50.578.970	49.476.863	50.562.518
V.PÚBLICA	67.937.569	72.681.342	86.982.415
ONLINE	81.487.000	108.125.954	132.778.052
TOTAL	656.410.257	669.592.019	696.463.539

VARIACIÓN %	2,0%	4,0%
-------------	-------------	-------------

UF			
	2014	2015	2016
TV ABIERTA	10.117	8.972	8.440
TV PAGA	2.648	2.925	2.858
CINE	69	98	103
DIARIO	5.572	5.028	4.520
REVISTA	647	536	456
RADIO	2.112	1.978	1.943
V.PÚBLICA	2.836	2.905	3.343
ONLINE	3.402	4.322	5.103
TOTAL	27.404	26.764	26.765

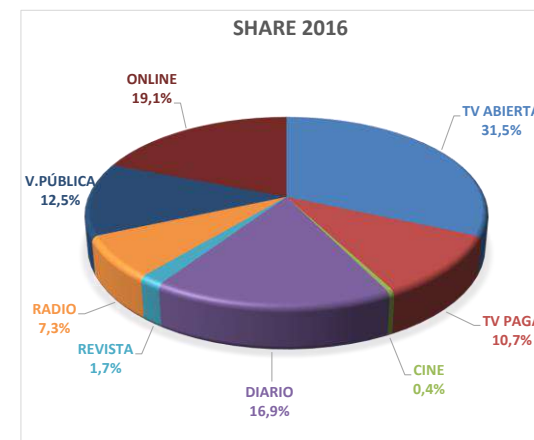
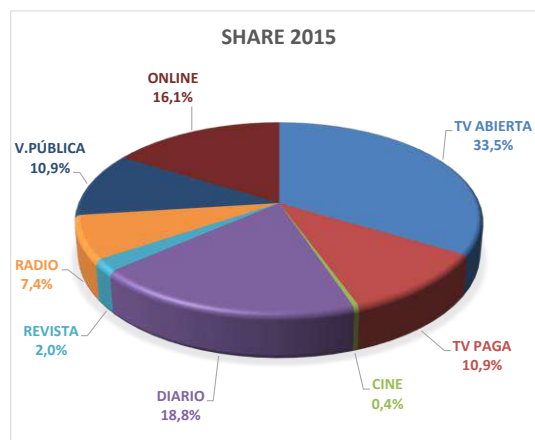
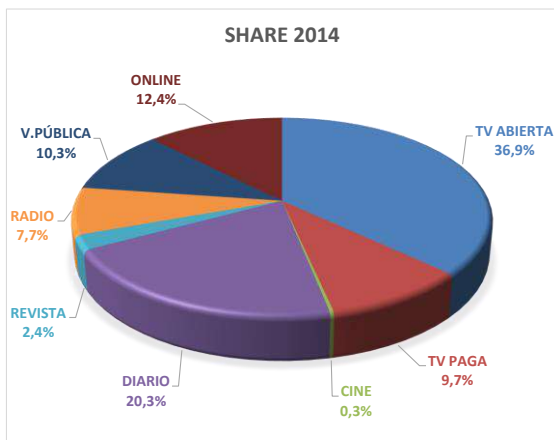
VARIACIÓN %	-2,3%	0,0%
-------------	--------------	-------------

PESOS REALES			
	2014	2015	2016
TV ABIERTA	242.339.807	224.468.650	219.621.348
TV PAGA	63.437.238	73.177.361	74.365.219
CINE	1.662.354	2.461.560	2.681.971
DIARIO	133.464.395	125.790.512	117.613.642
REVISTA	15.502.924	13.409.776	11.858.374
RADIO	50.578.970	49.476.863	50.562.518
V.PÚBLICA	67.937.569	72.681.342	86.982.415
ONLINE	81.487.000	108.125.954	132.778.052
TOTAL	656.410.257	669.592.019	696.463.539

VARIACIÓN %	2,0%	4,0%
-------------	-------------	-------------

US\$			
	2014	2015	2016
TV ABIERTA	424.880	343.098	353.009
TV PAGA	111.221	111.851	119.531
CINE	2.915	3.762	4.311
DIARIO	233.995	192.270	189.046
REVISTA	27.180	20.497	19.061
RADIO	88.677	75.625	81.272
V.PÚBLICA	119.111	111.093	139.811
ONLINE	142.866	165.270	213.421
TOTAL	1.150.845	1.023.465	1.119.461

VARIACIÓN %	-11,1%	9,4%
-------------	---------------	-------------



	SHARE		
	2014	2015	2016
TV ABIERTA	36,9%	33,5%	31,5%
TV PAGA	9,7%	10,9%	10,7%
CINE	0,3%	0,4%	0,4%
DIARIO	20,3%	18,8%	16,9%
REVISTA	2,4%	2,0%	1,7%
RADIO	7,7%	7,4%	7,3%
V.PÚBLICA	10,3%	10,9%	12,5%
ONLINE	12,4%	16,1%	19,1%
TOTAL	100%	100,0%	100,0%

	2014	2015	2016	variación 2015-2016
TV ABIERTA	242.339.807	224.468.650	219.621.348	-2,2%
TV PAGA	63.437.238	73.177.361	74.365.219	1,6%
CINE	1.662.354	2.461.560	2.681.971	9,0%
DIARIO	133.464.395	125.790.512	117.613.642	-6,5%
REVISTA	15.502.924	13.409.776	11.858.374	-11,6%
RADIO	50.578.970	49.476.863	50.562.518	2,2%
V.PÚBLICA	67.937.569	72.681.342	86.982.415	19,7%
ONLINE	81.487.000	108.125.954	132.778.052	22,8%
TOTAL	656.410.257	669.592.019	696.463.539	4,0%

PESOS NOMINALES			
	2014	2015	2016
TV ABIERTA	242.339.807	224.468.650	219.621.348
TV PAGA	63.437.238	73.177.361	74.365.219
CINE	1.662.354	2.461.560	2.681.971
DIARIO	133.464.395	125.790.512	117.613.642
REVISTA	15.502.924	13.409.776	11.858.374
RADIO	50.578.970	49.476.863	50.562.518
V.PÚBLICA	67.937.569	72.681.342	86.982.415
TOTAL	574.923.257	561.466.065	563.685.487

TOTAL TV ABIERTA TV PAGA	305.777.045	297.646.012	293.986.567
TOTAL PRENSA	148.967.319	139.200.288	129.472.016
TOTAL OTROS MEDIOS	120.178.893	124.619.766	140.226.904
VARIACIÓN %		-2,3%	0,4%

PESOS REALES			
	2014	2015	2016
TV ABIERTA	242.339.807	224.468.650	219.621.348
TV PAGA	63.437.238	73.177.361	74.365.219
CINE	1.662.354	2.461.560	2.681.971
DIARIO	133.464.395	125.790.512	117.613.642
REVISTA	15.502.924	13.409.776	11.858.374
RADIO	50.578.970	49.476.863	50.562.518
V.PÚBLICA	67.937.569	72.681.342	86.982.415
TOTAL	574.923.257	561.466.065	563.685.487

TOTAL TV ABIERTA TV PAGA	305.777.045	297.646.012	293.986.567
TOTAL PRENSA	148.967.319	139.200.288	129.472.016
TOTAL OTROS MEDIOS	120.178.893	124.619.766	140.226.904
VARIACIÓN %		-2,3%	0,4%

UF			
	2014	2015	2016
TV ABIERTA	10.117	8.972	8.440
TV PAGA	2.648	2.925	2.858
CINE	69	98	103
DIARIO	5.572	5.028	4.520
REVISTA	647	536	456
RADIO	2.112	1.978	1.943
V.PÚBLICA	2.836	2.905	3.343
TOTAL	24.002	22.442	21.662

TOTAL TV ABIERTA TV PAGA	12.765	11.897	11.298
TOTAL PRENSA	6.219	5.564	4.976
TOTAL OTROS MEDIOS	5.017	4.981	5.389
VARIACIÓN %		-6,5%	-3,5%

US\$			
	2014	2015	2016
TV ABIERTA	424.880	343.098	353.009
TV PAGA	111.221	111.851	119.531
CINE	2.915	3.762	4.311
DIARIO	233.995	192.270	189.046
REVISTA	27.180	20.497	19.061
RADIO	88.677	75.625	81.272
V.PÚBLICA	119.111	111.093	139.811
TOTAL	1.007.979	858.196	906.040

TOTAL TV ABIERTA TV PAGA	536.101	454.949	472.540
TOTAL PRENSA	261.175	212.766	208.107
TOTAL OTROS MEDIOS	210.702	190.480	225.394
VARIACIÓN %		-14,9%	5,6%

Fuente: AAM | Asociación Chilena de Agencias de Medios, A.G.
No incluye Inversión Online
No incluye Comisión Agencia e IVA



INDICADORES MACROECONÓMICOS
Banco Central de Chile
INE
2014 - 2015 - 2016 - 2017 - 2018

2014	ENERO	FEBRERO	MARZO	ABRIL	MAYO	JUNIO	JULIO	AGOSTO	SEPTIEMBRE	OCTUBRE	NOVIEMBRE	DICIEMBRE
IPC	0,2	0,5	0,8	0,6	0,3	0,1	0,2	0,3	0,8	1,0	0	-0,4
UF	23.370	23.482	23.553	23.685	23.861	23.986	24.049	24.081	24.081	24.238	24.438	24.618
UTM	40.935	41.181	41.263	41.469	41.801	42.052	42.178	42.220	42.304	42.431	42.770	43.198
DÓLAR	537,0	554,4	563,8	554,6	555,4	553,1	558,2	579,1	593,5	590,0	592,5	612,9

2015	ENERO	FEBRERO	MARZO	ABRIL	MAYO	JUNIO	JULIO	AGOSTO	SEPTIEMBRE	OCTUBRE	NOVIEMBRE	DICIEMBRE
IPC	0,1	0,4	0,6	0,6	0,2	0,5	0,4	0,7	0,5	0,4	0,0	0,0
UF	24.601	24.538	24.577	24.685	24.832	24.955	25.028	25.144	25.264	25.426	25.548	25.625
UTM	43.198,0	43.025	43.068	43.240	43.499	43.760	43.848	44.067	44.243	44.553	44.776	44.955
DÓLAR	620,91	623,62	628,50	614,73	607,60	629,99	650,14	688,12	691,73	685,31	704,00	704,29

2016	ENERO	FEBRERO	MARZO	ABRIL	MAYO	JUNIO	JULIO	AGOSTO	SEPTIEMBRE	OCTUBRE	NOVIEMBRE	DICIEMBRE
IPC	0,5	0,3	0,4	0,3	0,2	0,4	0,2	0,0	0,2	0,2	0,1	- 0,2
UF	25.629	25.661	25.772	25.858	25.954	26.026	26.093	26.182	26.222	26.238	26.288	26.334
UTM	44.955	44.955	45.180	45.316	45.497	45.633	45.724	45.907	45.999	45.999	46.091	46.183
DÓLAR	721,95	704,08	682,07	669,93	681,87	681,07	657,57	658,89	668,63	663,92	666,12	667,17

2017	ENERO	FEBRERO	MARZO	ABRIL	MAYO	JUNIO	JULIO	AGOSTO	SEPTIEMBRE	OCTUBRE	NOVIEMBRE	DICIEMBRE
IPC	0,5	0,2	0,4	0,2	0,1	- 0,4	0,2	0,2	- 0,2	0,6	0,1	0,1
UF	26.341	26.337	26.443	26.512	26.603	26.665	26.644	26.584	26.631	26.657	26.662	26.780
UTM	46.229	46.137	46.368	46.461	46.647	46.714	46.787	46.600	46.693	46.786	46.692	46.972
DÓLAR	661,19	643,21	661,20	655,74	671,54	665,15	658,17	644,24	625,54	629,55	648,71	638,13

2018	ENERO	FEBRERO	MARZO	ABRIL	MAYO	JUNIO	JULIO	AGOSTO	SEPTIEMBRE	OCTUBRE	NOVIEMBRE	DICIEMBRE
IPC	0,5											
UF	26.812											
UTM	47.019											
DÓLAR	605,53											

	2014	2015	2016	2017
UF PROMEDIO	23.953	25.019	26.022	26.572
PIB US\$ MM	258,7	240,2	234,9	
POBLACIÓN N° HAB	17.711.004	17.865.185	18.001.964	18.138.749
DÓLAR	570,37	654,24	622,14	650,20

PROPIEDAD INTELECTUAL AAM

Fuente: Banco Central - Chile
Banco Mundial
INE - Instituto Nacional de Estadísticas



AAMI

**ASOCIACIÓN
AGENCIAS DE
MEDIOS**